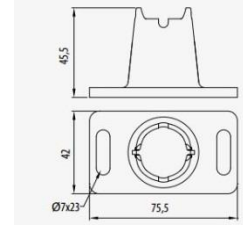


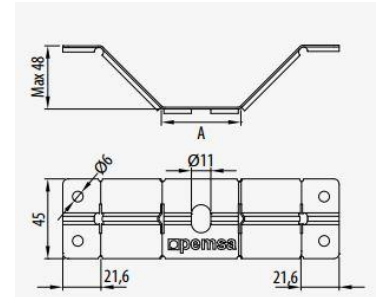
**GOGATRAY Bodenbefestigung Kunststoff / floor fixing plastic**

Material	Gewicht kg/E	VPE Stk.	ArtNr	€ /Stk.
material	weight	PU		/pc.
Polyamid	0,021	100	06-68000060	1,77



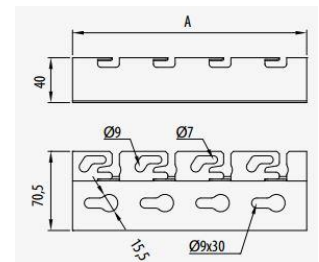
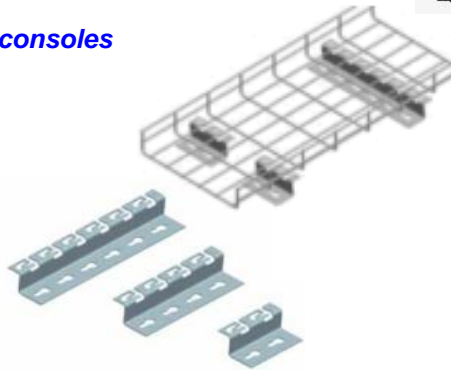
**GOGATRAY Bodenbefestigung Metall / floor fixing metal**

Material	Breite mm	Gewicht kg/E	VPE Stk.	ArtNr	€ /Stk.
material	width	weight	PU		/pc.
P.G.	45	0,04	10	06-67020020	2,47
P.G.	90	0,06	10	06-67020120	2,68
H.D.G.	45	0,04	10	06-67030020	4,01
H.D.G.	90	0,06	10	06-67030120	4,29



**GOGATRAY Bodenkonsolen / floor consoles**

Material	Gewicht kg/E	Breite mm	VPE Stk.	ArtNr	€ /Stk.
material	weight	width	PU		/pc.
P.G.	0,2	110	10	06-67020520	3,81
P.G.	0,3	210	10	06-67020522	4,56
P.G.	0,4	310	10	06-67020524	5,26
H.D.G.	0,2	110	10	06-67030520	4,73
H.D.G.	0,3	210	10	06-67030522	6,01
H.D.G.	0,4	310	10	06-67030524	7,23

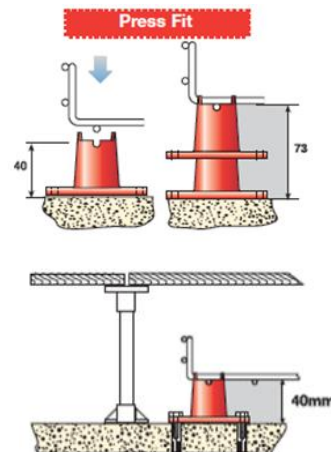
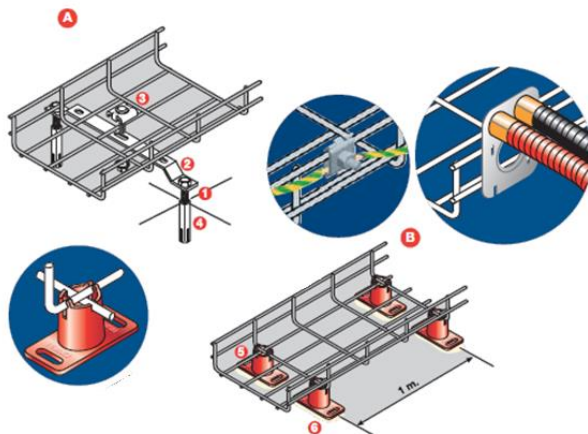


**GOGATRAY Kleber für Bodenbefestigung / glue for floor mounting**

Gewicht kg/E	VPE Stk.	ArtNr	€ /Stk.
weight	PU		/pc.
4	1	06-68000065	38,93



Besteht aus Kleber + Härter



Preise gültig ab 01.01.2021 exkl. MwSt., freibleibend, Auftragsrabatt auf Anfrage /  
prices are valid from 01.01.2021 excl. VAT, subject to change, discounts upon request  
sonst. Konditionen siehe [www.gogatec.com/AGB.pdf](http://www.gogatec.com/AGB.pdf), techn. Änderungen vorbehalten /  
terms & conditions can be found on our website: [www.gogatec.com/AGB.pdf](http://www.gogatec.com/AGB.pdf); error, technical modifications and variations are reserved