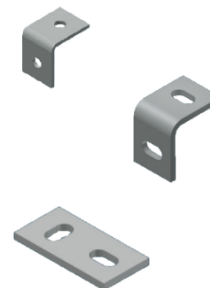


GOGASWITCH Montagewinkel, Verbindungslaschen / mounting bracket, connecting strap

Material / material: Stahl verzinkt / zinc plated steel

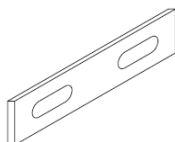
Beschreibung <i>description</i>	Abmessungen mm <i>dimensions</i>	Bohrung mm <i>hole</i>	VPE Stk. <i>PU pc.</i>	Art.Nr. <i>part no.</i>	€ /Stk. <i>/pc.</i>
Montagewinkel Rundloch / mounting bracket round hole	30 x 30 x 3	8,5	10	18-330548	4,49
Montagewinkel Langloch / mounting bracket long hole	30 x 30 x 3	8,5 x 16	10	18-330850	2,81
Montagewinkel Langloch / mounting bracket long hole	40 x 40 x 4	8,5 x 16	10	18-330010	4,72
Verbindungslasche / connection strap	30 x 60 x 4	8,5 x 16	10	18-330011	2,81



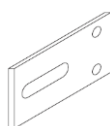
GOGASWITCH Befestigungswinkel / -platte / mounting brackets, plates

Material / material: Stahl verzinkt / zinc plated steel

Typ <i>type</i>	Typ <i>type</i>	Abmessungen mm <i>dimensions</i>	VPE Stk. <i>PU</i>	Art.Nr. <i>part no.</i>	€ /Stk. <i>/pc.</i>
EDFA	Befestigungswinkel / mounting bracket	40 x 30 x 25	10	05-EDFA	6,42
EDFB	Befestigungswinkel / mounting bracket	65 x 45 x 25	10	05-EDFB	6,59
PDF	Befestigungsplatte / mounting plate	25 x 105 x 5	10	05-PDF	6,20
PDFR 75	Befestigungsplatte / mounting plate	40 x 75 x 3	10	05-PDFR 75	4,43
PDFR 50	Befestigungsplatte / mounting plate	40 x 50 x 3	10	05-PDFR 50	a.A.



PDF



PDFR 75/50



EDFA



EDFB

Preise gültig ab 01.01.2021 exkl. MwSt., freibleibend, Auftragsrabatt auf Anfrage /
prices are valid from 01.01.2021 excl. VAT, subject to change, discounts upon request
sonst. Konditionen siehe www.gogatec.com/AGB.pdf, techn. Änderungen vorbehalten /
terms & conditions can be found on our website: www.gogatec.com/AGB.pdf; error, technical modifications and variations are reserved