

BEDIEN- & BEOBACHTUNGSSYSTEME

TD/OP-Textpanele

VIPA TEXTDISPLAY

Das TD03 ist ein kleines, kompaktes Textdisplay zum Anzeigen von Meldetexten über aktuelle Betriebszustände, zum Ändern von Prozessparametern und Setzen von Merkern über die eingebauten Tasten. Als Kopplung wird die S7-MPI Verbindung verwendet, wodurch alle Siemens S7-300/400



Steuerungen und die VIPA Serien 100/200/300V eingesetzt werden können. Die Konfiguration erfolgt über den VIPA TD-Wizard. Die damit erzeugten Parameter- und Datenbausteine werden direkt in die SPS geladen. Das TD selbst enthält keine Projektdaten.

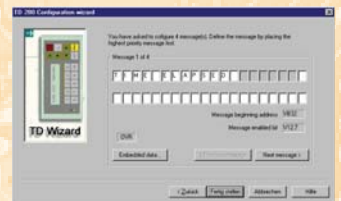
VIPA 603-1TD00

€ 164,-

TD03-Textdisplay, 2x20 Zeichen, LCD, 4 F-Tasten + Shift, Up/Down Pfeiltasten, ESC, ENTER, Textspeicher in SPS (Datenbaustein), Projektierung über TD-Wizard. Schnittstelle: MPI
Geeignet für VIPA 100/200/300V und Siemens S7-300/400.
Außenabmessungen: 172x88x32mm, Ausschnitt: 154x78mm, Gewicht: 750g, Montage: im Gerät integrierte, unverlierbare Kipphebel. Versorgung: 18-32VDC/120mA.
Inklusive MPI-Verbindungskabel zur SPS VIPA 950-OKB50, Länge 2,5m mit PG-/Diagnosebuchse.

PROJEKTIERUNG

Die Projektierung des TD03 erfolgt mit dem TD-Wizard. Dieser erzeugt einen DB, der nach der Anmeldung des TD03 mittels SFC die entsprechenden Daten für das TD03 und die CPU bereithält.



VIPA OPERATOR-PANEL

Das Operator Panel OP03 kann mit der Siemens SW ProTool oder der VIPA Panel Suite projektiert werden. Es dient zur komfortablen Anzeige und Änderung von Prozesswerten und der Ausgabe von Meldungen. Als Kopplung wird die S7-MPI Verbindung verwendet, wodurch alle Siemens S7-300/400 Steuer-



ungen und die VIPA Serien 100/200/300V eingesetzt werden können. Bis zu 7 OPs sind gleichzeitig an eine SPS anschließbar. Als Besonderheit sind die Step7 Funktionen StatVAR und SteuVAR implementiert. Zur Projektübertragung wird das VIPA Greencable 950-OKB00 verwendet.

VIPA 603-1OP00

€ 248,-

OP03-Textdisplay, 2x20 Zeichen, LCD, 4 Shift F-Tasten, Numerik Block, ±, Pfeiltasten, ESC, ENTER. Projektspeicher: 256kByte
Projektierung über ProTool von Siemens, Schnittstelle: MPI
Geeignet für VIPA 100/200/300V, Siemens S7-300/400.
Außenabmessungen: 172x88x32mm, Ausschnitt: 154x78mm, Gewicht: 750g, Montage: im Gerät integrierte, unverlierbare Kipphebel. Versorgung: 18-32VDC/120mA.
Inklusive MPI-Verbindungskabel zur SPS VIPA 950-OKB50, Länge 2,5m mit PG-/Diagnosebuchse.

PROJEKTIERUNG

Die Projektierung des OP03 erfolgt mit dem OP-Manager von VIPA. Hiermit lassen sich komplexe Navigationen realisieren. Der OP-Manager hat einen Emulator integriert, der es Ihnen erlaubt, ohne zusätzlichen Hardwareeinsatz Ihre Projektierung auf einem emulierten Bedienfeld zu überprüfen. Die Übertragung der Projektierung in Ihr Bediengerät erfolgt über MPI. Sie können Ihren OP bzw. CC auch mit ProTool von Siemens projektieren.

VIPA COMMANDER COMPACT

Der VIPA Commander Compact CC 03 ist ein Operator Panel mit einer Textanzeige von 2x20 Zeichen und integrierter SPS-CPU, programmierbar mit WinPLC7 von VIPA oder mit STEP7 von Siemens. Die CPU des CC 03 verfügt über 16kB Programmspeicher und 24kB Ladespeicher. Zusätzlich stehen je 16 digitale Ein- und Ausgänge on Board zur Verfügung. Der CC 03 ist er-



weiterungsfähig um bis zu vier System 100V/200V-Module. Die Programmierung und Parametrierung kann über das Green Cable von VIPA oder durch Standard-MPI-Kommunikation mittels MPI-Schnittstelle erfolgen. Die Ausrichtung auf hohen Bedienkomfort, Funktionalität und leichte Projektierung ermöglicht den vielfältigen Einsatz des CC 03.

VIPA 603-1CC21

€ 598,-

OP03-Textdisplay, 2x20 Zeichen, LCD, 4 Shift F-Tasten, Numerik Block, ±, Pfeiltasten, ESC, ENTER. Projektspeicher: 256kByte
Projektierung über ProTool von Siemens, Schnittstelle: MPI.
Mit integrierter Step7/S7-300 CPU, 16kB Arbeitsspeicher/24kB Ladespeicher, 16 digitale Eingänge/16 digitale Ausgänge (24VDC/1A).
Außenabmessungen: 172x88x32mm, Ausschnitt: 154x78mm. Gewicht: 750g, Montage: im Gerät integrierte, unverlierbare Kipphebel. Versorgung: 18-32VDC/120mA.
Inklusive MPI-Verbindungskabel zur SPS VIPA 950-OKB50, Länge 2,5m mit PG-/Diagnosebuchse.

VIPA SW910 OP-MANAGER

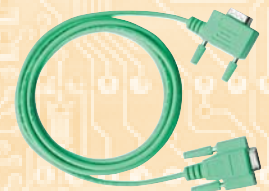
€ 300,-

Parametrier-Tool für OP03



TD03/OP03 ABMESSUNGEN

Ausschnitt: 156 x 78mm
Außenmaße: 173 x 88mm
Einbautiefe: 32mm



VIPA 603-2CC21

€ 698,-

... zusätzlich mit DP-Slave Anschluss.

VIPA 660-OKB00

€ 65,-

Peripherie-Erweiterungskabel CC03 für bis zu 4 Erweiterungsmodul EM123 oder System 200V. Länge: 0,5m.

VIPA 950-OKB00

€ 50,-

VIPA „Green Cable“ Programmierkabel für TD/OP03 und PG/AG-Downloadkabel für VIPA 100/200/300V. Länge 2m.

