

- Gemäß EN 60309-1 und -2
- Gehäuse und Kontakteinsatz aus selbstverlöschendem thermoplastischem Isoliermaterial.
- Typ SIP... (IP44), Gehäuse rot (Farbkennzeichnung der Betriebsspannung), Kabelausgänge mit Durchführungstülle
- Typ SIP...SV (IP44), Kabelausgang mit Kabelverschraubung mit Farbkennzeichnung der Betriebsspannung, Gehäuse grau RAL 7035
- Typ SIPW... (IP67), Gehäuse grau RAL 7035, Verschraubung rot (Farbkennzeichnung der Betriebsspannung), Kabelausgänge mit Kabelverschraubung
- Typ SIPW...SV (IP66/IP67), Kabelausgang mit Kabelverschraubung mit Farbkennzeichnung der Betriebsspannung, Gehäuse grau RAL 7035, Verschraubung mit Dichtung mit Farbkennzeichnung für die Betriebsspannung, andere Uhrzeiteinstellung als 6 h auf Anfrage
- Eingebauter Phasenwender, Phasenwechsel mit Schlitzschraubendreher
- Leiteranschluss mit unverlierbaren Schrauben
- Typ SIP/SIPW...SM/SI: Nickelkontakte auf Anfrage
- Typ SIPW...SV HEAVY DUTY: Nickelkontakte auf Anfrage
- Schutzart IP44 und IP66/IP67 (EN 60529)

Wandgerätestecker 16A und 32A Schutzart IP44



Wandgerätestecker 16A und 32A Schutzart IP67



Anzahl der Kontakte	Frequenz Hz	Nennspannung V	Nennstrom	Erdkontaktposition h	Artikelbezeichnung	Farbe	Artikelbezeichnung	Farbe
3P+N+⊕	50 und 60	200/346 + 240/415	16A	6	SIP 1665 SM		SIPW 1665 SM	
	50 und 60	200/346 + 240/415	32A	6	SIP 3265 SM		SIPW 3265 SM	

Ausführung

In die Stecker SIP wurde eine mechanische Vorrichtung für den Positionswechsel der Stifte für die Phasen L2 und L3 integriert (Phasenwender). Auf diese Weise kann die erforderliche Drehrichtung von Dreiphasenmotoren bei Bedarf angepasst werden. Der Phasenwender wird von der Kontaktseite aus mit einem einfachen Schraubendreher eingestellt, ohne den Stecker auszubauen.



Zubehör für Gerätestecker mit IP66/IP67 (Optional)



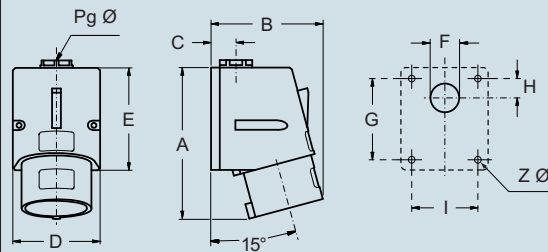
Schutzdeckel

Größe	Artikelbezeichnung
16A	PEW 165 CS
32A	PEW 325 CS

Die angegebenen Abmessungen sind nicht verbindlich. Technische Änderungen bleiben vorbehalten.

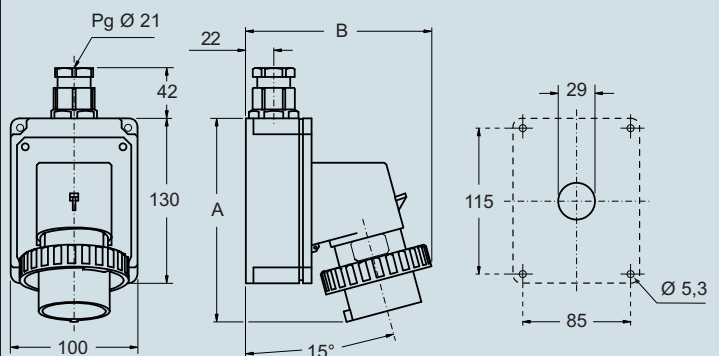
Abmessungen in mm

SIP ... SM



Typ	A	B	C	D	E	F	G	H	I	Z	Pg Ø
16A	121	90	20	70	82	23	65	16	53	4,3	16
32A	147	95	24	86	104	29	79	17	61	6,3	21

SIPW ... SM



Typ	A	B
16A	164	145
32A	178	160

Einbaugerätestecker 16A und 32A Schutzart IP44



Einbaugerätestecker 16A und 32A Schutzart IP67

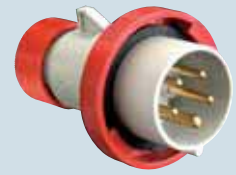


Stecker 16A und 32A Schutzart IP44



NEUHEIT

Stecker 16A und 32A Schutzart IP66/IP67



NEUHEIT

Artikel- bezeichnung	Farbe
SIP 1665 SI	
SIP 3265 SI	

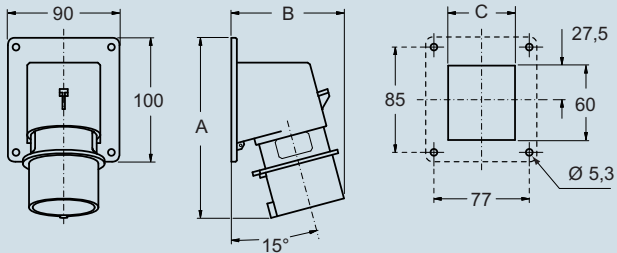
Artikel- bezeichnung	Farbe
SIPW 1665 SI	
SIPW 3265 SI	

Artikel- bezeichnung	Farbe
SIP 1665 SV	
SIP 3265 SV	

Artikel- bezeichnung	Farbe
SIPW 1665 SV	
SIPW 3265 SV	

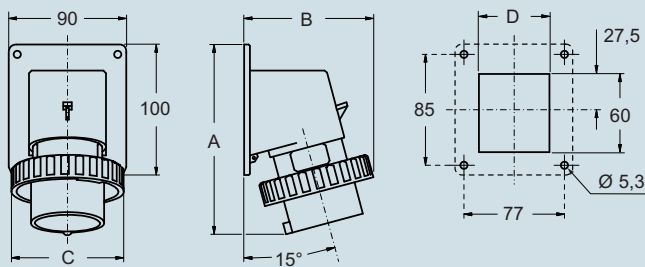
Abmessungen in mm

SIP ... SI



Typ	A	B	C
16A	146	93	54
32A	160	106	62

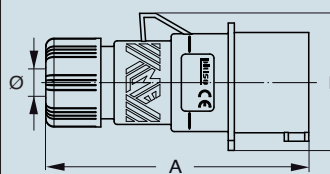
SIPW ... SI



Typ	A	B	C	D
16A	146	99	86	54
32A	160	113	100	62

Abmessungen in mm

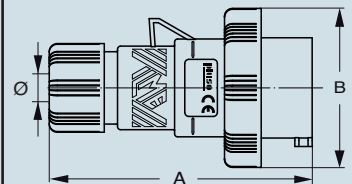
SIP ... SV



Typ	A	B	ø min	ø max
16A	129	75	8	24
32A	150	90	8	24

Abmessungen in mm

SIPW ... SV



Typ	A	B	ø min	ø max
16A	129	86	8	24
32A	150	100	8	24