

- Temperaturbereich: von -40 °C bis +100 °C
- Gemäß EN 60309-1 und -2
- Gehäuse, Kontakteinsatz und Verschraubung aus selbstverlöschendem, thermoplastischem Isoliermaterial
- Typ PHW...SV (IP66/IP67), Kabelausgang mit Kabelverschraubung mit Farbkennzeichnung der Betriebsspannung, Gehäuse schwarz RAL 9005, Verschraubung mit Dichtung und Farbekennzeichnung der Betriebsspannung
- Ausführung SHPW mit Phasenwender (3P+N+⊕, h6, 16A oder 32A) auf Anfrage
- Leiteranschluss mit unverlierbaren Schrauben
- Befestigungsschrauben für den Kontakteinsatz aus Edelstahl
- Nickelkontakte serienmäßig
- Schutzart IP66/IP67 (EN 60529)

16A
Schutzart IP66/IP67



NEUHEIT

32A
Schutzart IP66/IP67

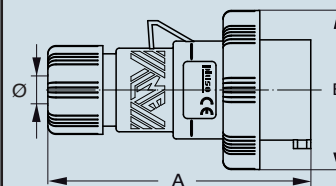


NEUHEIT

Anzahl der Kontakte	Frequenz Hz	Nennspannung V	Erdkontaktposition h	Artikelbezeichnung	Farbe	Artikelbezeichnung	Farbe
2P+⊕	50 und 60	100 ÷ 130	4	PHW 1643 SV		PHW 3243 SV	
	50 und 60	200 ÷ 250	6	PHW 1663 SV		PHW 3263 SV	
	50 und 60	380 ÷ 415	9	PHW 1693 SV		PHW 3293 SV	
3P+⊕	50 und 60	100 ÷ 130	4	PHW 1644 SV		PHW 3244 SV	
	50 und 60	200 ÷ 250	9	PHW 1694 SV		PHW 3294 SV	
	50 und 60	380 ÷ 415	6	PHW 1664 SV		PHW 3264 SV	
3P+N+⊕	50 und 60	57/100 ÷ 75/130	4	PHW 1645 SV		PHW 3245 SV	
	50 und 60	120/208 ÷ 144/250	9	PHW 1695 SV		PHW 3295 SV	
	50 und 60	200/346 ÷ 240/415	6	PHW 1665 SV		PHW 3265 SV	

Abmessungen in mm

(16 / 32A) PHW ... SV



PHW...SV	A	B	ø min	ø max
16A 2P+⊕	129	70	7	16
3P+⊕	129	77	7	16
3P+N+⊕	129	86	8	24
32A 2P+⊕	150	92	8	24
3P+⊕	150	92	8	24
3P+N+⊕	150	100	8	24

63A
Schutzart IP66/IP67



NEUHEIT

125A
Schutzart IP66/IP67

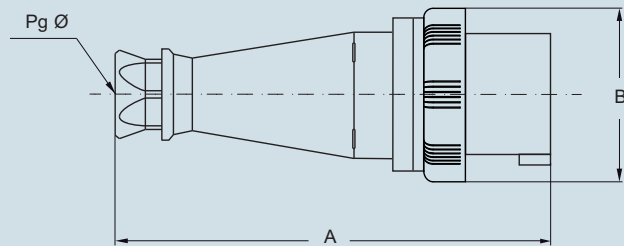


NEUHEIT

Artikelbezeichnung	Farbe	Artikelbezeichnung	Farbe
PHW 6343 SV		PHW 12543 SV	
PHW 6363 SV		PHW 12563 SV	
PHW 6393 SV		PHW 12593 SV	
PHW 6344 SV		PHW 12544 SV	
PHW 6394 SV		PHW 12594 SV	
PHW 6364 SV		PHW 12564 SV	
PHW 6345 SV		PHW 12545 SV	
PHW 6395 SV		PHW 12595 SV	
PHW 6365 SV		PHW 12565 SV	

Abmessungen in mm

(63 / 125A) PHW ... SV



PHW...SV		A	B	Pg ø
63A	2P+⊕	264,5	112	36
	3P+⊕	264,5	112	36
	3P+N+⊕	264,5	112	36
125A	2P+⊕	310	130	2"Gas
	3P+⊕	310	130	2"Gas
	3P+N+⊕	310	130	2"Gas

- Temperaturbereich: von -40 °C bis +100 °C
- Gemäß EN 60309-1 und -2
- Gehäuse, Kontakteinsatz und Deckel aus selbstverlöschendem, thermoplastischem Isoliermaterial
- Typ PHW...SV (IP66/IP67), Gehäuse schwarz RAL 9005, Federdeckel mit Verschraubung und Dichtung mit Farbkennzeichnung der Betriebsspannung, Kabelausgang mit Kabelverschraubung
- Ausführung SHPW mit Phasenwender (3P+N+⊕, h6, 16A oder 32A) auf Anfrage
- Leiteranschluss mit unverlierbaren Schrauben
- Befestigungsschrauben für den Einsatz aus Edelstahl
- Nickelkontakte serienmäßig
- Schutzart IP66/IP67 (EN 60529)

16A
Schutzart IP66/IP67



NEUHEIT

32A
Schutzart IP66/IP67

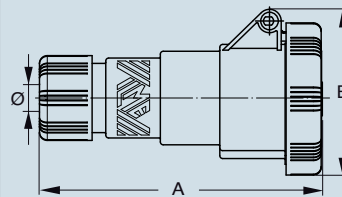


NEUHEIT

Anzahl der Kontakte	Frequenz Hz	Nennspannung V	Erdkontaktposition h	Artikelbezeichnung	Farbe	Artikelbezeichnung	Farbe
2P+⊕	50 und 60	100 ÷ 130	4	PHW 1643 PV		PHW 3243 PV	
	50 und 60	200 ÷ 250	6	PHW 1663 PV		PHW 3263 PV	
	50 und 60	380 ÷ 415	9	PHW 1693 PV		PHW 3293 PV	
3P+⊕	50 und 60	100 ÷ 130	4	PHW 1644 PV		PHW 3244 PV	
	50 und 60	200 ÷ 250	9	PHW 1694 PV		PHW 3294 PV	
	50 und 60	380 ÷ 415	6	PHW 1664 PV		PHW 3264 PV	
3P+N+⊕	50 und 60	57/100 ÷ 75/130	4	PHW 1645 PV		PHW 3245 PV	
	50 und 60	120/208 ÷ 144/250	9	PHW 1695 PV		PHW 3295 PV	
	50 und 60	200/346 ÷ 240/415	6	PHW 1665 PV		PHW 3265 PV	

Abmessungen in mm

(16 / 32A) PHW ... PV



PHW...PV	A	B	ø min	ø max
16A 2P+⊕	145	77	7	16
3P+⊕	145	85	7	16
3P+N+⊕	145	93	8	24
32A 2P+⊕	162	97	8	24
3P+⊕	162	97	8	24
3P+N+⊕	162	105	8	24

Die angegebenen Abmessungen sind nicht verbindlich. Technische Änderungen bleiben vorbehalten.

63A
Schutzart IP66/IP67

125A
Schutzart IP66/IP67



NEUHEIT

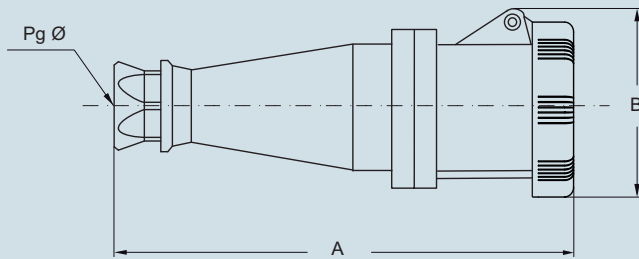


NEUHEIT

Artikel- bezeichnung	Farbe	Artikel- bezeichnung	Farbe
PHW 6343 PV		PHW 12543 PV	
PHW 6363 PV		PHW 12563 PV	
PHW 6393 PV		PHW 12593 PV	
PHW 6344 PV		PHW 12544 PV	
PHW 6394 PV		PHW 12594 PV	
PHW 6364 PV		PHW 12564 PV	
PHW 6345 PV		PHW 12545 PV	
PHW 6395 PV		PHW 12595 PV	
PHW 6365 PV		PHW 12565 PV	

Abmessungen in mm

(63 / 125A) PHW ... PV



PHW...PV	A	B	Pg ø
63A 2P+⊕	277	108,5	36
3P+⊕	277	108,5	36
3P+N+⊕	277	108,5	36
125A 2P+⊕	324	120,5	2"Gas
3P+⊕	324	120,5	2"Gas
3P+N+⊕	324	120,5	2"Gas