

- Gemäß EN 60309-1 und -2
- Gehäuse, Kontakteinsatz und Verschraubung aus selbstverlöschendem, thermoplastischem Isoliermaterial
- Typ PE...SV für 16A und 32A (IP44), Kabelausgang mit Kabelverschraubung mit Farbkennzeichnung der Betriebsspannung, Gehäuse grau RAL 7035
- Typ PEW...SV für 16A und 32A (IP66/IP67), Kabelausgang mit Kabelverschraubung mit Farbkennzeichnung der Betriebsspannung, Gehäuse grau RAL 7035, Verschraubung mit Dichtung und Farbkennzeichnung der Betriebsspannung
- Typ PEW...SV für 63A und 125A (IP67), Kabelausgang mit Kabelverschraubung, Gehäuse grau RAL 7035, Verschraubung mit Dichtung und Farbkennzeichnung der Betriebsspannung
- Typ PEW...SV für 63A und 125A (IP67), Zugentlastungsschelle, in Kontakteinsatz integriert
- Ausführung SIP mit Phasenwender (3P+N+⊕, h6) auf Seite 31
- Leiteranschluss mit unverlierbaren Schrauben
- 63A, 125A: mit Pilotkontakt
- Nickelkontakte serienmäßig für 63A und 125A (für 16A und 32A nur in der Ausführung PHW...SV auf Seite 14)
- Schutzart IP44 und IP66/IP67 (EN 60529)
- ⊕ mit italienischem Qualitätskennzeichen

## 16A Schutzart IP44



**NEUHEIT**

## 32A Schutzart IP44



**NEUHEIT**

Anzahl der Kontakte	Frequenz Hz	Nennspannung V	Erdkontaktposition h	Artikelbezeichnung	Farbe	Artikelbezeichnung	Farbe	
2P+⊕	50 und 60	100 ÷ 130	4	PE 1643 SV ⊕		PE 3243 SV ⊕		
	50 und 60	200 ÷ 250	6	PE 1663 SV ⊕		PE 3263 SV ⊕		
	50 und 60	380 ÷ 415	9	PE 1693 SV ⊕		PE 3293 SV ⊕		
	50 und 60	480 ÷ 500	7	PE 1673 SV ⊕		PE 3273 SV ⊕		
	50 und 60	Sicherheitstransform.	12	PE 16123 SV ⊕	I.S.	PE 32123 SV ⊕	I.S.	
	> 300 ÷ 500	> 50	2	PE 1623 SV ⊕		PE 3223 SV ⊕		
	Gleichspannung	> 50 ÷ 250	3	PE 1633 SV ⊕	I.S.	PE 3233 SV	I.S.	
	Gleichspannung	> 250	8	PE 1683 SV	I.S.	PE 3283 SV	I.S.	
	3P+⊕	50 und 60	100 ÷ 130	4	PE 1644 SV ⊕		PE 3244 SV ⊕	
		50 und 60	200 ÷ 250	9	PE 1694 SV ⊕		PE 3294 SV ⊕	
50 und 60		380 ÷ 415	6	PE 1664 SV ⊕		PE 3264 SV ⊕		
60		440 ÷ 460	11	PE 16114 SV ⊕		PE 32114 SV ⊕		
50 und 60		480 ÷ 500	7	PE 1674 SV ⊕		PE 3274 SV ⊕		
50 und 60		600 ÷ 690	5	PE 1654 SV		PE 3254 SV		
50		380	3	PE 1634 SV ⊕		PE 3234 SV ⊕		
60		440	3	PE 1634 SV ⊕		PE 3234 SV ⊕		
100 ÷ 300		> 50	10	PE 16104 SV ⊕		PE 32104 SV ⊕		
> 300 ÷ 500		> 50	2	PE 1624 SV ⊕		PE 3224 SV ⊕		
3P+N+⊕	50 und 60	57/100 ÷ 75/130	4	PE 1645 SV ⊕		PE 3245 SV ⊕		
	50 und 60	120/208 ÷ 144/250	9	PE 1695 SV ⊕		PE 3295 SV ⊕		
	50 und 60	200/346 ÷ 240/415	6	PE 1665 SV ⊕		PE 3265 SV ⊕		
	50 und 60	277/480 ÷ 288/500	7	PE 1675 SV ⊕		PE 3275 SV ⊕		
	50 und 60	347/600 ÷ 400/690	5	PE 1655 SV		PE 3255 SV		
	60	250/440 ÷ 265/460	11	PE 16115 SV ⊕		PE 32115 SV ⊕		
	50	220/380	3	PE 1635 SV ⊕		PE 3235 SV ⊕		
	60	250/440	3	PE 1635 SV ⊕		PE 3235 SV ⊕		
	> 300 ÷ 500	> 50	2	PE 1625 SV ⊕		PE 3225 SV ⊕		

### Legende

I.S. = Farbkennzeichnung nach Spannung

(\*) Für Frequenzen über 60 Hz bis einschließlich 500 Hz kann ggf. grün kombiniert mit der Farbkennzeichnung der Betriebsspannung verwendet werden.

Zubehör für Gerätestecker mit IP66/IP67 (Optional)



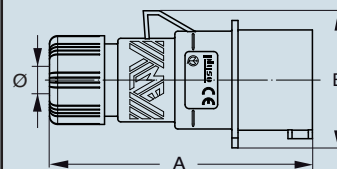
### Schutzdeckel

Größe	Polzahl	Artikelbezeichnung
16A	2P+⊕	PEW 163 CS
16A	3P+⊕	PEW 164 CS
16A	3P+N+⊕	PEW 165 CS
32A	2/3P+⊕	PEW 324 CS
32A	3P+N+⊕	PEW 325 CS
63A	alle	PEW 63 CS
125A	alle	PEW 125 CS

Die angegebenen Abmessungen sind nicht verbindlich. Technische Änderungen bleiben vorbehalten.

Abmessungen in mm

### (16 / 32A) PE ... SV



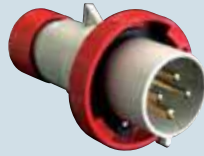
PE...SV	A	B	min ø	max ø
16A 2P+⊕	129	59,5	7	16
3P+⊕	129	67	7	16
3P+N+⊕	129	75	8	24
32A 2P+⊕	150	81	8	24
3P+⊕	150	81	8	24
3P+N+⊕	150	90	8	24

16A  
Schutzart IP66/IP67



NEUHEIT

32A  
Schutzart IP66/IP67



NEUHEIT

63A  
Schutzart IP67



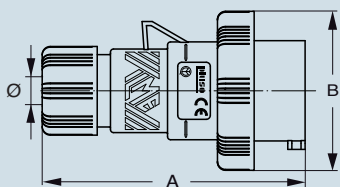
125A  
Schutzart IP67



Artikelbezeichnung	Farbe	Artikelbezeichnung	Farbe	Artikelbezeichnung	Farbe	Artikelbezeichnung	Farbe
PEW 1643 SV ⊕	Yellow	PEW 3243 SV ⊕	Yellow	PEW 6343 SV ⊕	Yellow	PEW 12543 SV ⊕	Yellow
PEW 1663 SV ⊕	Blue	PEW 3263 SV ⊕	Blue	PEW 6363 SV ⊕	Blue	PEW 12563 SV ⊕	Blue
PEW 1693 SV ⊕	Red	PEW 3293 SV ⊕	Red	PEW 6393 SV ⊕	Red	PEW 12593 SV ⊕	Red
PEW 1673 SV ⊕	Black	PEW 3273 SV ⊕	Black	PEW 6373 SV ⊕	Black	PEW 12573 SV ⊕	Black
PEW 16123 SV ⊕	I.S.	PEW 32123 SV ⊕	I.S.	PEW 63123 SV ⊕	I.S.	PEW 125123 SV ⊕	I.S.
PEW 1623 SV ⊕	(+)	PEW 3223 SV ⊕	(+)	PEW 6323 SV ⊕	(+)	PEW 12523 SV ⊕	(+)
PEW 1633 SV ⊕	I.S.	PEW 3233 SV ⊕	I.S.	PEW 6333 SV	I.S.	PEW 12533 SV	I.S.
PEW 1683 SV	I.S.	PEW 3283 SV	I.S.	PEW 6383 SV	I.S.	PEW 12583 SV	I.S.
PEW 1644 SV ⊕	Yellow	PEW 3244 SV ⊕	Yellow	PEW 6344 SV ⊕	Yellow	PEW 12544 SV ⊕	Yellow
PEW 1694 SV ⊕	Blue	PEW 3294 SV ⊕	Blue	PEW 6394 SV ⊕	Blue	PEW 12594 SV ⊕	Blue
PEW 1664 SV ⊕	Red	PEW 3264 SV ⊕	Red	PEW 6364 SV ⊕	Red	PEW 12564 SV ⊕	Red
PEW 16114 SV ⊕	Red	PEW 32114 SV ⊕	Red	PEW 63114 SV ⊕	Red	PEW 125114 SV ⊕	Red
PEW 1674 SV ⊕	Black	PEW 3274 SV ⊕	Black	PEW 6374 SV ⊕	Black	PEW 12574 SV ⊕	Black
PEW 1654 SV	Black	PEW 3254 SV	Black	PEW 6354 SV	Black	PEW 12554 SV	Black
PEW 1634 SV ⊕	Red	PEW 3234 SV ⊕	Red				
PEW 1634 SV ⊕	Red	PEW 3234 SV ⊕	Red				
PEW 16104 SV ⊕	(+)	PEW 32104 SV ⊕	(+)				
PEW 1624 SV ⊕	(+)	PEW 3224 SV ⊕	(+)				
PEW 1645 SV ⊕	Yellow	PEW 3245 SV ⊕	Yellow	PEW 6345 SV ⊕	Yellow	PEW 12545 SV ⊕	Yellow
PEW 1695 SV ⊕	Blue	PEW 3295 SV ⊕	Blue	PEW 6395 SV ⊕	Blue	PEW 12595 SV ⊕	Blue
PEW 1665 SV ⊕	Red	PEW 3265 SV ⊕	Red	PEW 6365 SV ⊕	Red	PEW 12565 SV ⊕	Red
PEW 1675 SV ⊕	Black	PEW 3275 SV ⊕	Black	PEW 6375 SV ⊕	Black	PEW 12575 SV ⊕	Black
PEW 1655 SV	Black	PEW 3255 SV	Black	PEW 6355 SV	Black	PEW 12555 SV	Black
PEW 16115 SV ⊕	Red	PEW 32115 SV ⊕	Red	PEW 63115 SV ⊕	Red	PEW 125115 SV ⊕	Red
PEW 1635 SV ⊕	Red	PEW 3235 SV ⊕	Red				
PEW 1635 SV ⊕	Red	PEW 3235 SV ⊕	Red				
PEW 1625 SV ⊕	(+)	PEW 3225 SV ⊕	(+)				

Abmessungen in mm

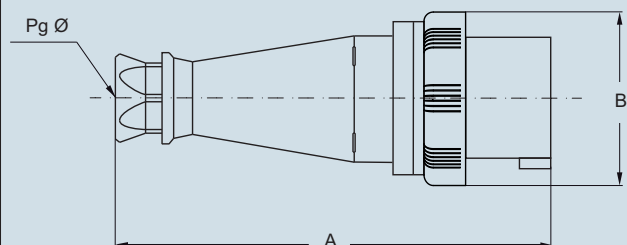
(16 / 32A) PEW ... SV



PEW...SV	A	B	ø min	ø max
16A 2P+⊕	129	70	7	16
3P+⊕	129	77	7	16
3P+N+⊕	129	86	8	24
32A 2P+⊕	150	92	8	24
3P+⊕	150	92	8	24
3P+N+⊕	150	100	8	24

Abmessungen in mm

(63 / 125A) PEW ... SV



PEW...SV	A	B	Pg ø
63A 2P+⊕	264,5	112	36
3P+⊕	264,5	112	36
3P+N+⊕	264,5	112	36
125A 2P+⊕	310	130	2"Gas
3P+⊕	310	130	2"Gas
3P+N+⊕	310	130	2"Gas

- Gemäß EN 60309-1 und -2
- Gehäuse, Kontakteinsatz und Deckel aus selbstverlöschendem, thermoplastischem Isoliermaterial
- Typ PE...PV für 16A und 32A (IP44), Gehäuse grau RAL 7035, Federdeckel mit Farbkennzeichnung der Betriebsspannung, Kabelausgang mit Durchführungsstülle
- Typ PEW...PV für 16A, 32A, 63A und 125A (IP66/IP67), Gehäuse grau RAL 7035, Federdeckel mit Verschraubung und Dichtung mit Farbkennzeichnung der Betriebsspannung, Kabelausgang mit Kabelverschraubung
- Typ PEW...PV für 63A und 125A (IP67), Zugentlastungsschelle, in Kontakteinsatz integriert
- Leiteranschluss mit unverlierbaren Schrauben
- 63A, 125A: mit Pilotkontakt
- Nickelkontakte serienmäßig für 63A und 125A (für 16A und 32A nur in der Ausführung PHW...PV auf Seite 16)
- Schutzart IP44 und IP66/IP67 (EN 60529)
- mit italienischem Qualitätskennzeichen

**16A**  
Schutzart IP44



**NEUHEIT**

**32A**  
Schutzart IP44



**NEUHEIT**

Anzahl der Kontakte	Frequenz Hz	Nennspannung V	Erdkontaktposition h	Artikelbezeichnung	Farbe	Artikelbezeichnung	Farbe
<b>2P+⊕</b>	50 und 60	100 ÷ 130	4	PE 1643 PV		PE 3243 PV	
	50 und 60	200 ÷ 250	6	PE 1663 PV		PE 3263 PV	
	50 und 60	380 ÷ 415	9	PE 1693 PV		PE 3293 PV	
	50 und 60	480 ÷ 500	7	PE 1673 PV		PE 3273 PV	
	50 und 60	Sicherheitstransform.	12	PE 16123 PV	I.S.	PE 32123 PV	I.S.
	> 300 ÷ 500	> 50	2	PE 1623 PV		PE 3223 PV	
	Gleichspannung	> 50 ÷ 250	3	PE 1633 PV	I.S.	PE 3233 PV	I.S.
	Gleichspannung	> 250	8	PE 1683 PV	I.S.	PE 3283 PV	I.S.
<b>3P+⊕</b>	50 und 60	100 ÷ 130	4	PE 1644 PV		PE 3244 PV	
	50 und 60	200 ÷ 250	9	PE 1694 PV		PE 3294 PV	
	50 und 60	380 ÷ 415	6	PE 1664 PV		PE 3264 PV	
	60	440 ÷ 460	11	PE 16114 PV		PE 32114 PV	
	50 und 60	480 ÷ 500	7	PE 1674 PV		PE 3274 PV	
	50 und 60	600 ÷ 690	5	PE 1654 PV		PE 3254 PV	
	50	380	3	PE 1634 PV		PE 3234 PV	
	60	440	3	PE 1634 PV		PE 3234 PV	
	100 ÷ 300	> 50	10	PE 16104 PV		PE 32104 PV	
	> 300 ÷ 500	> 50	2	PE 1624 PV		PE 3224 PV	
<b>3P+N+⊕</b>	50 und 60	57/100 ÷ 75/130	4	PE 1645 PV		PE 3245 PV	
	50 und 60	120/208 ÷ 144/250	9	PE 1695 PV		PE 3295 PV	
	50 und 60	200/346 ÷ 240/415	6	PE 1665 PV		PE 3265 PV	
	50 und 60	277/480 ÷ 288/500	7	PE 1675 PV		PE 3275 PV	
	50 und 60	347/600 ÷ 400/690	5	PE 1655 PV		PE 3255 PV	
	60	250/440 ÷ 265/460	11	PE 16115 PV		PE 32115 PV	
	50	220/380	3	PE 1635 PV		PE 3235 PV	
	60	250/440	3	PE 1635 PV		PE 3235 PV	
	> 300 ÷ 500	> 50	2	PE 1625 PV		PE 3225 PV	

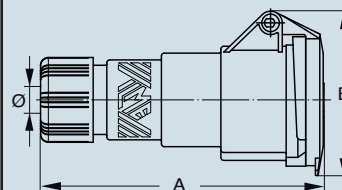
**Legende**

I.S. = Farbkennzeichnung nach Spannung

(\*) Für Frequenzen über 60 Hz bis einschließlich 500 Hz kann ggf. grün kombiniert mit der Farbkennzeichnung der Betriebsspannung verwendet werden.

Abmessungen in mm

(16 / 32A) PE ... PV



PE...PV	A	B	ø min	ø max
<b>16A</b> 2P+⊕	146	74,5	7	16
3P+⊕	146	84,5	7	16
3P+N+⊕	146	92,5	8	24
<b>32A</b> 2P+⊕	163	102	8	24
3P+⊕	163	102	8	24
3P+N+⊕	163	105	8	24

Die angegebenen Abmessungen sind nicht verbindlich. Technische Änderungen bleiben vorbehalten.

16A  
Schutzart IP67



NEUHEIT

32A  
Schutzart IP67



NEUHEIT

63A  
Schutzart IP67



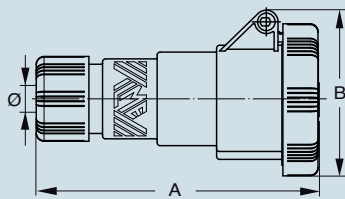
125A  
Schutzart IP67



Artikelbezeichnung	Farbe	Artikelbezeichnung	Farbe	Artikelbezeichnung	Farbe	artikelbezeichnung	Farbe
PEW 1643 PV ⊕	Yellow	PEW 3243 PV ⊕	Yellow	PEW 6343 PV ⊕	Yellow	PEW 12543 PV ⊕	Yellow
PEW 1663 PV ⊕	Blue	PEW 3263 PV ⊕	Blue	PEW 6363 PV ⊕	Blue	PEW 12563 PV ⊕	Blue
PEW 1693 PV ⊕	Red	PEW 3293 PV ⊕	Red	PEW 6393 PV ⊕	Red	PEW 12593 PV ⊕	Red
PEW 1673 PV ⊕	Black	PEW 3273 PV ⊕	Black	PEW 6373 PV ⊕	Black	PEW 12573 PV ⊕	Black
PEW 16123 PV ⊕	I.S.	PEW 32123 PV ⊕	I.S.	PEW 63123 PV ⊕	I.S.	PEW 125123 PV ⊕	I.S.
PEW 1623 PV ⊕	(+)	PEW 3223 PV ⊕	(+)				
PEW 1633 PV ⊕	I.S.	PEW 3233 PV	I.S.	PEW 6333 PV	I.S.	PEW 12533 PV	I.S.
PEW 1683 PV	I.S.	PEW 3283 PV	I.S.	PEW 6383 PV	I.S.	PEW 12583 PV	I.S.
PEW 1644 PV ⊕	Yellow	PEW 3244 PV ⊕	Yellow	PEW 6344 PV ⊕	Yellow	PEW 12544 PV ⊕	Yellow
PEW 1694 PV ⊕	Blue	PEW 3294 PV ⊕	Blue	PEW 6394 PV ⊕	Blue	PEW 12594 PV ⊕	Blue
PEW 1664 PV ⊕	Red	PEW 3264 PV ⊕	Red	PEW 6364 PV ⊕	Red	PEW 12564 PV ⊕	Red
PEW 16114 PV ⊕	Red	PEW 32114 PV ⊕	Red	PEW 63114 PV ⊕	Red	PEW 125114 PV ⊕	Red
PEW 1674 PV ⊕	Black	PEW 3274 PV ⊕	Black	PEW 6374 PV ⊕	Black	PEW 12574 PV ⊕	Black
PEW 1654 PV	Black	PEW 3254 PV	Black	PEW 6354 PV	Black	PEW 12554 PV	Black
PEW 1634 PV ⊕	Red	PEW 3234 PV ⊕	Red				
PEW 1634 PV ⊕	Red	PEW 3234 PV ⊕	Red				
PEW 16104 PV ⊕	(+)	PEW 32104 PV ⊕	(+)				
PEW 1624 PV ⊕	(+)	PEW 3224 PV ⊕	(+)				
PEW 1645 PV ⊕	Yellow	PEW 3245 PV ⊕	Yellow	PEW 6345 PV ⊕	Yellow	PEW 12545 PV ⊕	Yellow
PEW 1695 PV ⊕	Blue	PEW 3295 PV ⊕	Blue	PEW 6395 PV ⊕	Blue	PEW 12595 PV ⊕	Blue
PEW 1665 PV ⊕	Red	PEW 3265 PV ⊕	Red	PEW 6365 PV ⊕	Red	PEW 12565 PV ⊕	Red
PEW 1675 PV ⊕	Black	PEW 3275 PV ⊕	Black	PEW 6375 PV ⊕	Black	PEW 12575 PV ⊕	Black
PEW 1655 PV	Black	PEW 3255 PV	Black	PEW 6355 PV	Black	PEW 12555 PV	Black
PEW 16115 PV ⊕	Red	PEW 32115 PV ⊕	Red	PEW 63115 PV ⊕	Red	PEW 125115 PV ⊕	Red
PEW 1635 PV ⊕	Red	PEW 3235 PV ⊕	Red				
PEW 1635 PV ⊕	Red	PEW 3235 PV ⊕	Red				
PEW 1625 PV ⊕	(+)	PEW 3225 PV ⊕	(+)				

Abmessungen in mm

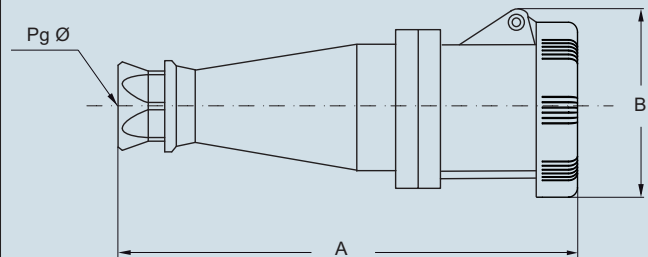
(16 / 32A) PEW ... PV



PEW...PV	A	B	Ø min	Ø max
16A 2P+⊕	145	77	7	16
3P+⊕	145	85	7	16
3P+N+⊕	145	93	8	24
32A 2P+⊕	162	97	8	24
3P+⊕	162	97	8	24
3P+N+⊕	162	105	8	24

Abmessungen in mm

(63 / 125A) PEW ... PV



PEW...PV	A	B	Pg Ø
63A 2P+⊕	277	108,5	36
3P+⊕	277	108,5	36
3P+N+⊕	277	108,5	36
125A 2P+⊕	324	120,5	2"Gas
3P+⊕	324	120,5	2"Gas
3P+N+⊕	324	120,5	2"Gas