

passende Gehäuse:

Größe "21.21"

Seite:

für 180 °C ..... 353

<sup>1)</sup> Buchseneinsätze können erst angeschlossen und dann durch das gerade Anbaugehäuse CK I durchgesteckt und montiert werden.

**Kontakteinsätze, 3 polig + ⊕  
Schraubanschluss**

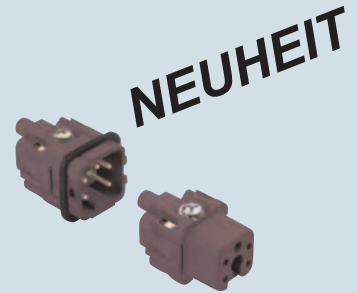


**NEUHEIT**

versilberte Kontakte

180 °C

**Kontakteinsätze, 4 polig + ⊕  
Schraubanschluss**



**NEUHEIT**

versilberte Kontakte

180 °C

Beschreibung

Artikelbezeichnung

Artikelbezeichnung

Anwendung bis zu 180 °C  
Buchseneinsätze <sup>1)</sup>, braun  
Stifteinsätze, braun

braun  
CKF 03 RY  
CKM 03 RY

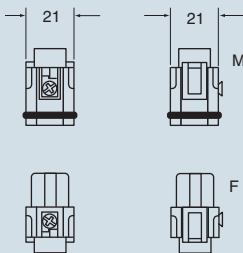
Anwendung bis zu 180 °C  
Buchseneinsätze <sup>1)</sup>, braun  
Stifteinsätze, braun

braun

CKF 04 RY  
CKM 04 RY

- Eigenschaften gemäß EN 61984:  
**10A 250V 4kV 3**  
**10A 230/400V 4kV 2**
- Zulassungen: UL, CSA, CCC, GL, GOST
- Nennspannung gemäß UL/CSA: 600V
- Isolationswiderstand: ≥ 10 GΩ
- Grenzwerte Umgebungstemperatur: -40 °C ... +180 °C
- Die Kontakteinsätze werden aus selbstverlöschendem Thermoplastharz UL94 V0 hergestellt
- Mechanische Lebensdauer: ≥ 500 Zyklen
- Kontaktwiderstand: ≤ 1 mΩ
- Für die zulässige Strombelastung siehe die folgenden Grenzstromkurven für Kontakteinsätze, für weitere Informationen, siehe S. 493

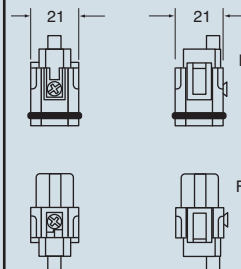
Abmessungen in mm



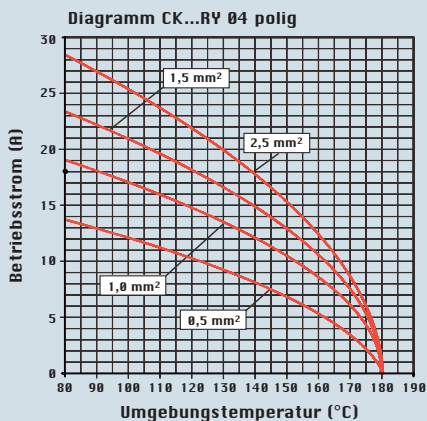
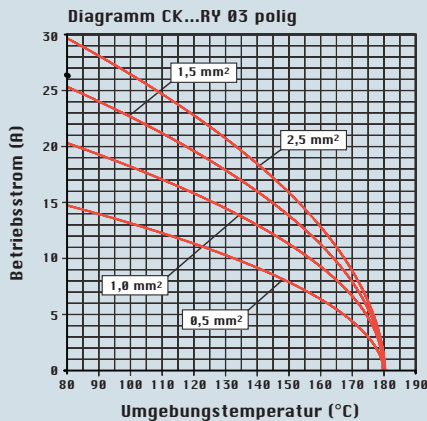
Ansicht von der Kontaktseite



Abmessungen in mm



Ansicht von der Kontaktseite



- Kontakteinsätze für Leiterquerschnitt: 0,75 - 2,5 mm² - AWG 18 - 14
- Abisolierlänge: 6 mm
- Anzugsmoment: 0,5 Nm, für weitere Informationen, siehe Seite 21 und 22

- Kontakteinsätze für Leiterquerschnitt: 0,75 - 2,5 mm² - AWG 18 - 14
- Abisolierlänge: 6 mm
- Anzugsmoment: 0,5 Nm, für weitere Informationen, siehe Seite 21 und 22

Die angegebenen Abmessungen sind nicht verbindlich. Technische Änderungen bleiben vorbehalten.

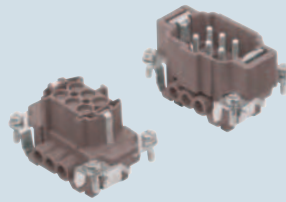
passende Gehäuse:

Größe "44.27"

Seite:

R bis 180 °C Umgebungstemperatur ..... 354

**Kontakteinsätze mit Schraubanschluss**



versilberte Kontakte

**Beschreibung**

mit Drahtschutz 1), Anwendung bis 180 °C  
Buchseinsätze, braun  
Stifteinsätze, braun

**Artikelbezeichnung**

**CNEF 06 RY  
CNEM 06 RY**

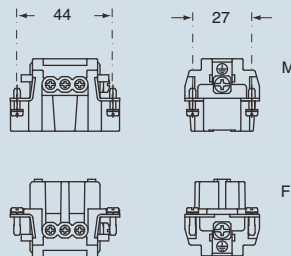
1) auch für nicht präparierte Leiter



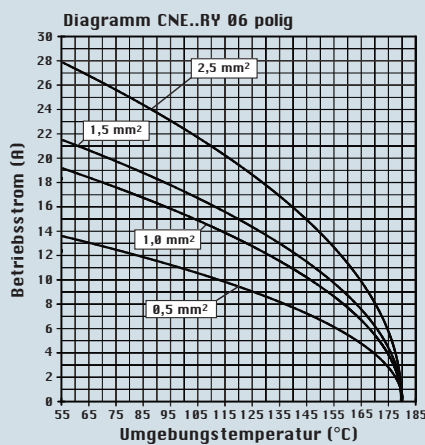
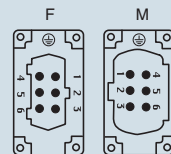
- Eigenschaften gemäß EN 61984:

- 16A 500V 6kV 3**
- 16A 400/690V 6kV 2**
- Zulassungen: UL, CSA, CCC, GL, GOST
- Nennspannung gemäß UL/CSA: 600V
- Isolationswiderstand:  $\geq 10 \text{ G}\Omega$
- Grenzwerte Umgebungstemperatur:  $-40 \text{ }^\circ\text{C} \dots +180 \text{ }^\circ\text{C}$
- Die Kontakteinsätze werden aus selbstverlöschendem Thermoplastharz UL94 V0 hergestellt
- Mechanische Lebensdauer:  $\geq 500$  Zyklen
- Kontaktwiderstand:  $\leq 1 \text{ m}\Omega$
- Für die zulässige Strombelastung siehe die folgenden Grenzstromkurven für Kontakteinsätze, für weitere Informationen, siehe S. 495

**Abmessungen in mm**



**Ansicht von der Kontaktseite**



- Einsätze mit Drahtschutz für Leiterquerschnitte: 0,5 – 4 mm<sup>2</sup> - AWG 20 – 12
- Abisolierlänge: 7 mm
- Anzugsmoment: 0,5 Nm, für weitere Informationen, siehe Seite 21 und 22

Die angegebenen Abmessungen sind nicht verbindlich. Technische Änderungen bleiben vorbehalten.

CNE...RY

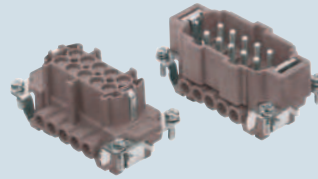
passende Gehäuse:

Größe "57.27"

Seite:

R bis 180 °C Umgebungstemperatur ..... 355

**Kontakteinsätze mit Schraubanschluss**



versilberte Kontakte

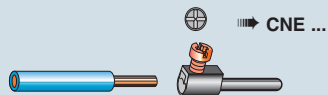
**Beschreibung**

mit Drahtschutz 1), Anwendung bis 180 °C  
 Buchseneinsätze, braun  
 Stifteinsätze, braun

**Artikelbezeichnung**

CNEF 10 RY  
 CNEM 10 RY

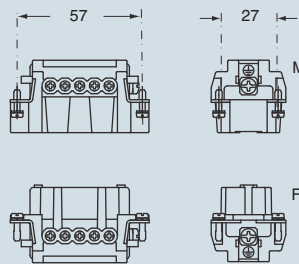
1) auch für nicht präparierte Leiter



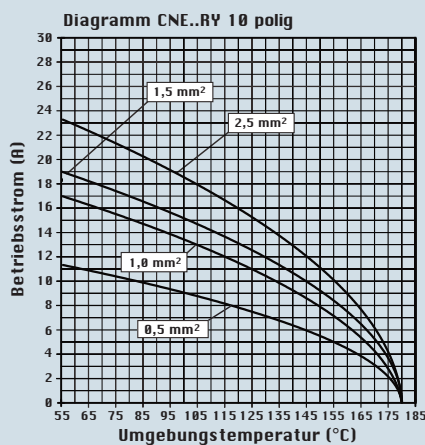
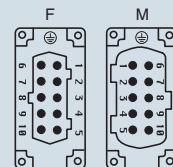
- Eigenschaften gemäß EN 61984:

- 16A 500V 6kV 3**
- 16A 400/690V 6kV 2**
- Zulassungen: UL, CSA, CCC, GL, GOST
- Nennspannung gemäß UL/CSA: 600V
- Isolationswiderstand:  $\geq 10 \text{ G}\Omega$
- Grenzwerte Umgebungstemperatur:  $-40 \text{ }^\circ\text{C} \dots +180 \text{ }^\circ\text{C}$
- Die Kontakteinsätze werden aus selbstverlöschendem Thermoplastharz UL94 V0 hergestellt
- Mechanische Lebensdauer:  $\geq 500$  Zyklen
- Kontaktwiderstand:  $\leq 1 \text{ m}\Omega$
- Für die zulässige Strombelastung siehe die folgenden Grenzstromkurven für Kontakteinsätze, für weitere Informationen, siehe S. 495

**Abmessungen in mm**



**Ansicht von der Kontaktseite**



- Einsätze mit Drahtschutz für Leiterquerschnitte: 0,5 – 4 mm<sup>2</sup> - AWG 20 – 12
- Abisolierlänge: 7 mm
- Anzugsmoment: 0,5 Nm, für weitere Informationen, siehe Seite 21 und 22

Die angegebenen Abmessungen sind nicht verbindlich. Technische Änderungen bleiben vorbehalten.

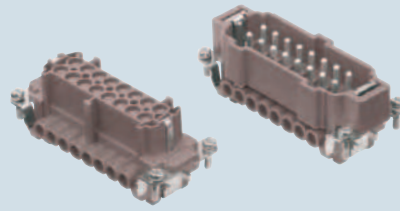
passende Gehäuse:

Größe "77.27"

Seite:

R bis 180 °C Umgebungstemperatur ..... 356

**Kontakteinsätze mit Schraubanschluss**



versilberte Kontakte

**Beschreibung**

mit Drahtschutz 1), Anwendung bis 180 °C  
 Buchseneinsätze, braun  
 Stifteinsätze, braun

**Artikelbezeichnung**

**CNEF 16 RY  
 CNEM 16 RY**

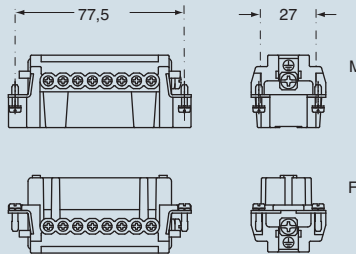
1) auch für nicht präparierte Leiter



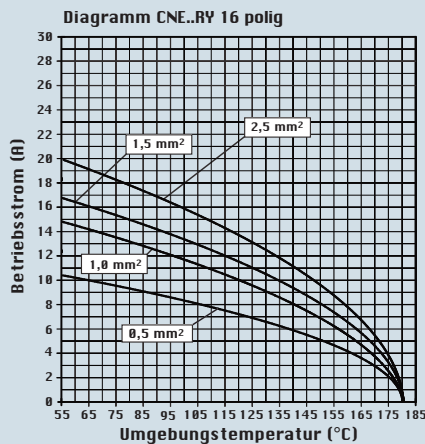
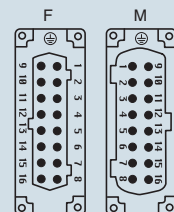
- Eigenschaften gemäß EN 61984:

- 16A 500V 6kV 3**
- 16A 400/690V 6kV 2**
- Zulassungen: UL, CSA, CCC, GL, GOST
- Nennspannung gemäß UL/CSA: 600V
- Isolationswiderstand:  $\geq 10 \text{ G}\Omega$
- Grenzwerte Umgebungstemperatur:  $-40 \text{ }^\circ\text{C} \dots +180 \text{ }^\circ\text{C}$
- Die Kontakteinsätze werden aus selbstverlöschendem Thermoplastharz UL94 V0 hergestellt
- Mechanische Lebensdauer:  $\geq 500$  Zyklen
- Kontaktwiderstand:  $\leq 1 \text{ m}\Omega$
- Für die zulässige Strombelastung siehe die folgenden Grenzstromkurven für Kontakteinsätze, für weitere Informationen, siehe S. 495

**Abmessungen in mm**



**Ansicht von der Kontaktseite**



- Einsätze mit Drahtschutz für Leiterquerschnitte: 0,5 – 4 mm<sup>2</sup> - AWG 20 – 12
- Abisolierlänge: 7 mm
- Anzugsmoment: 0,5 Nm, für weitere Informationen, siehe Seite 21 und 22

Die angegebenen Abmessungen sind nicht verbindlich. Technische Änderungen bleiben vorbehalten.

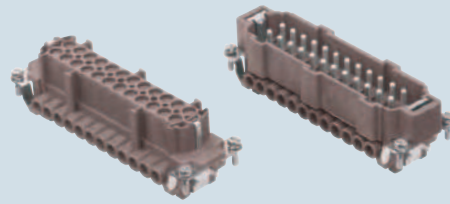
passende Gehäuse:

Größe "104.27"

Seite:

R bis 180 °C Umgebungstemperatur ..... 357

**Kontakteinsätze mit Schraubanschluss**



versilberte Kontakte

**Beschreibung**

mit Drahtschutz 1), Anwendung bis 180 °C  
 Buchseneinsätze, braun  
 Stifteinsätze, braun

**Artikelbezeichnung**

CNEF 24 RY  
 CNEM 24 RY

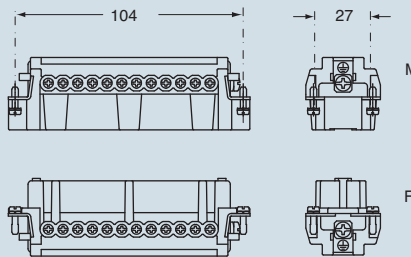
1) auch für nicht präparierte Leiter



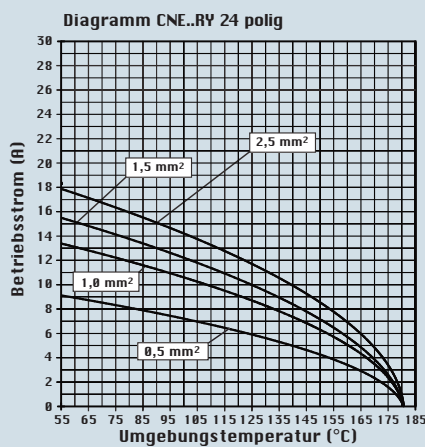
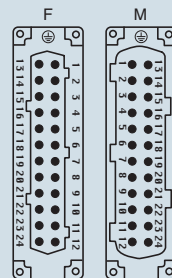
- Eigenschaften gemäß EN 61984:

- 16A 500V 6kV 3**
- 16A 400/690V 6kV 2**
- Zulassungen: UL, CSA, CCC, GL, GOST
- Nennspannung gemäß UL/CSA: 600V
- Isolationswiderstand:  $\geq 10 \text{ G}\Omega$
- Grenzwerte Umgebungstemperatur: -40 °C ... +180 °C
- Die Kontakteinsätze werden aus selbstverlöschendem Thermoplastharz UL94 V0 hergestellt
- Mechanische Lebensdauer:  $\geq 500$  Zyklen
- Kontaktwiderstand:  $\leq 1 \text{ m}\Omega$
- Für die zulässige Strombelastung siehe die folgenden Grenzstromkurven für Kontakteinsätze, für weitere Informationen, siehe S. 495

**Abmessungen in mm**



**Ansicht von der Kontaktseite**



- Einsätze mit Drahtschutz für Leiterquerschnitte: 0,5 – 4 mm<sup>2</sup> - AWG 20 – 12
- Abisolierlänge: 7 mm
- Anzugsmoment: 0,5 Nm, für weitere Informationen, siehe Seite 21 und 22

Die angegebenen Abmessungen sind nicht verbindlich. Technische Änderungen bleiben vorbehalten.

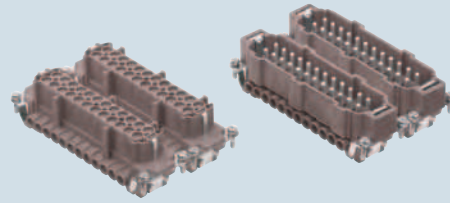
passende Gehäuse:

Größe "104.62"

Seite:

R bis 180 °C Umgebungstemperatur ..... 358

**Kontakteinsätze mit Schraubanschluss**



versilberte Kontakte

**Beschreibung**

mit Drahtschutz 1), Anwendung bis 180 °C  
 Buchseneinsätze, braun  
 Stifteinsätze, braun

**Artikel-  
bezeichnung**

**CNEF 24 RY  
 CNEM 24 RY**

**Artikel-  
bezeichnung**

**CNEF 24 RYN  
 CNEM 24 RYN**

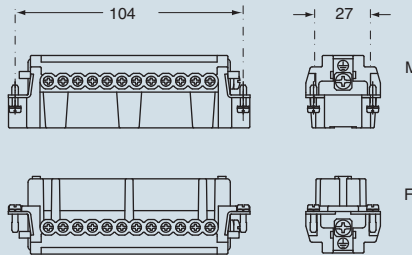
1) auch für nicht präparierte Leiter



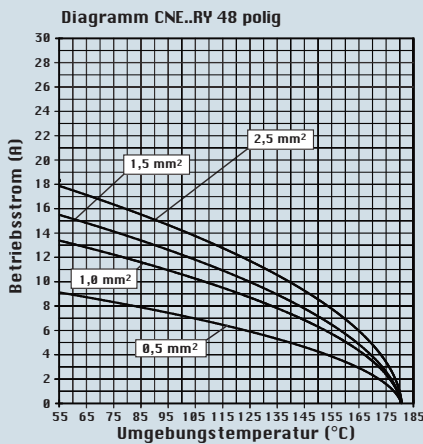
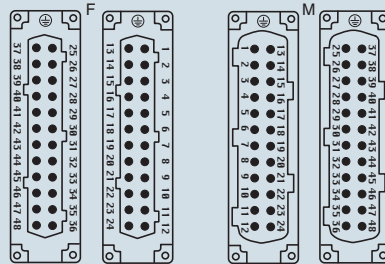
- Eigenschaften gemäß EN 61984:

- **16A 500V 6kV 3**
- **16A 400/690V 6kV 2**
- Zulassungen: UL, CSA, CCC, GL, GOST
- Nennspannung gemäß UL/CSA: 600V
- Isolationswiderstand:  $\geq 10 \text{ G}\Omega$
- Grenzwerte Umgebungstemperatur:  $-40 \text{ }^\circ\text{C} \dots +180 \text{ }^\circ\text{C}$
- Die Kontakteinsätze werden aus selbstverlöschendem Thermoplastharz UL94 V0 hergestellt
- Mechanische Lebensdauer:  $\geq 500$  Zyklen
- Kontaktwiderstand:  $\leq 1 \text{ m}\Omega$
- Für die zulässige Strombelastung siehe die folgenden Grenzstromkurven für Kontakteinsätze, für weitere Informationen, siehe S. 495

**Abmessungen in mm**



**Ansicht von der Kontaktseite**



- Einsätze mit Drahtschutz für Leiterquerschnitte: 0,5 – 4 mm<sup>2</sup> - AWG 20 – 12
- Abisolierlänge: 7 mm
- Anzugsmoment: 0,5 Nm, für weitere Informationen, siehe Seite 21 und 22

Die angegebenen Abmessungen sind nicht verbindlich. Technische Änderungen bleiben vorbehalten.

CNE...RY