

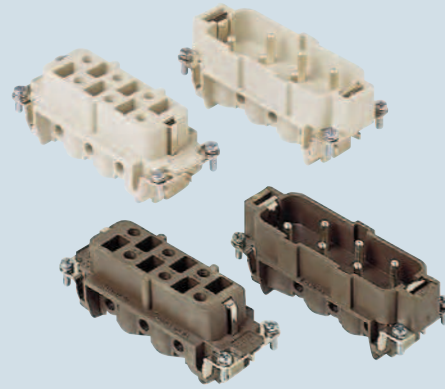
passende Gehäuse:

Größe "77.27" Seite:

C-TYPE IP65/IP66	228 – 234
C7 IP67 Bügel aus Edelstahl	256
V-TYPE IP65/IP66	
Bügel aus Edelstahl	268 – 271
T-TYPE IP65 Kunststoff	284
JEI Bügel aus verzinktem Stahl	292 – 293
BIG Tüllengehäuse	312 – 315
W-Type für aggressive Umgebung	331
EMV	350
Y mit Zentralbügel	364 – 365
IP68	382 – 385
für 180 °C	356

Montagesystem für den Schaltschrankbau: Seite:
COB

Kontakteinsätze mit Schraubanschluss



Beschreibung

Artikelbezeichnung

mit Drahtschutz
Buchseinsätze
Stifteinsätze

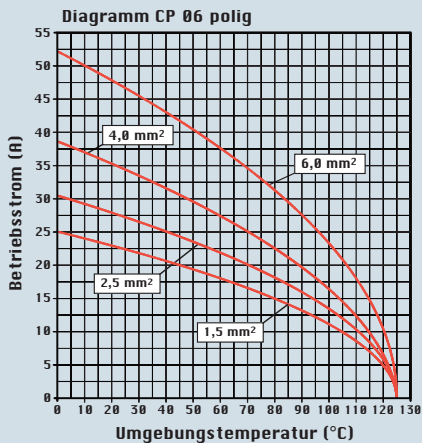
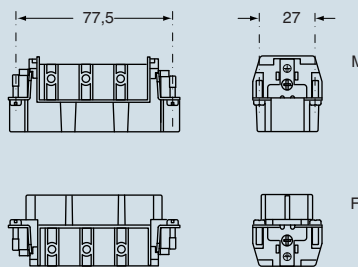
CPF 06
CPM 06

mit Drahtschutz, Anwendung bis zu 180 °C
Buchseinsätze, braun
Stifteinsätze, braun

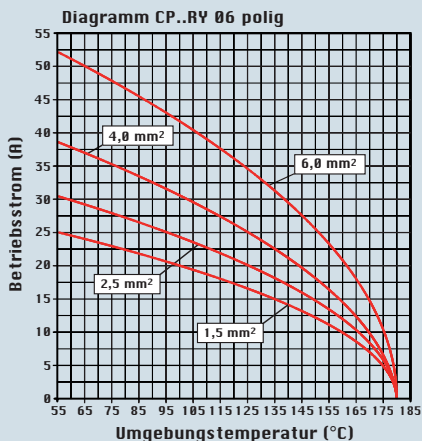
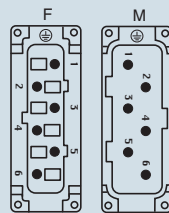
CPF 06 RY
CPM 06 RY

- Eigenschaften gemäß EN 61984:
35A 400/690V 6kV 3
- Zulassungen: UL, CSA, CCC, GL, GOST
- Nennspannung gemäß UL/CSA: 600V
- Isolationswiderstand: $\geq 10 \text{ G}\Omega$
- Grenzwerte Umgebungstemperatur: $-40 \text{ }^\circ\text{C} \dots +125 \text{ }^\circ\text{C}$
(Version CP RY bis zu $180 \text{ }^\circ\text{C}$)
- Die Kontakteinsätze werden aus selbstverlöschendem Thermoplastharz UL94 V0 hergestellt
- Mechanische Lebensdauer: ≥ 500 Zyklen
- Kontaktwiderstand: $\leq 0,5 \text{ m}\Omega$
- Für die zulässige Strombelastung siehe die folgenden Grenzstromkurven für Kontakteinsätze, für weitere Informationen, siehe S. 498

Abmessungen in mm



Ansicht von der Kontaktseite



- Kontakteinsätze mit Drahtschutz für Leiterquerschnitt: 1,5 – 6 mm² - AWG 16 – 10
- Abisolierlänge: 10,5 mm
- Anzugsmoment: 1,2 Nm, für weitere Informationen, siehe Seite 21 und 22

Die angegebenen Abmessungen sind nicht verbindlich. Technische Änderungen bleiben vorbehalten.

passende Gehäuse:

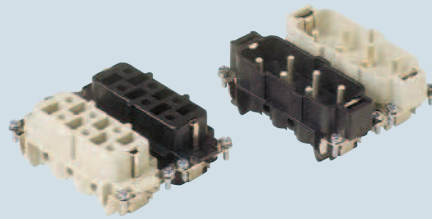
Größe "77.62"

Seite:

C-TYPE IP65/IP66 244 – 247

W-Type für aggressive Umgebung 333

Kontakteinsätze mit Schraubanschluss



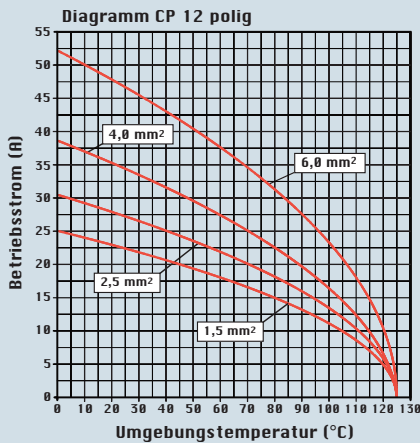
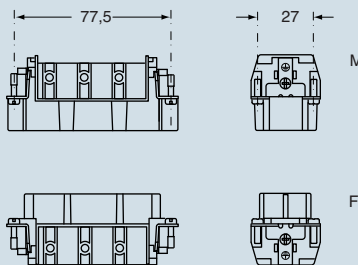
Beschreibung	Artikelbezeichnung	Artikelbezeichnung
mit Drahtschutz Buchseinsätze Num. (1–6), weiß und schwarz Stifteinsätze Num. (1–6), weiß und schwarz	CPF 06 CPM 06	CPF 06 N CPM 06 N

- Eigenschaften gemäß EN 61984:

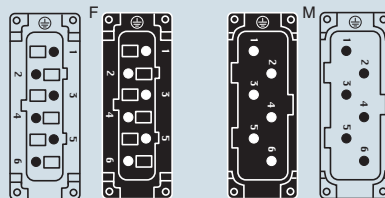
35A 400/690V 6kV 3

- Zulassungen: UL, CSA, CCC, GL, GOST
- Nennspannung gemäß UL/CSA: 600V
- Isolationswiderstand: $\geq 10 \text{ G}\Omega$
- Grenzwerte Umgebungstemperatur: $-40 \text{ }^\circ\text{C} \dots +125 \text{ }^\circ\text{C}$
- Die Kontakteinsätze werden aus selbstverlöschendem Thermoplastharz UL94 V0 hergestellt
- Mechanische Lebensdauer: ≥ 500 Zyklen
- Kontaktwiderstand: $\leq 0,5 \text{ m}\Omega$
- Für die zulässige Strombelastung siehe die folgenden Grenzstromkurven für Kontakteinsätze, für weitere Informationen, siehe S. 498

Abmessungen in mm



Ansicht von der Kontaktseite



- Kontakteinsätze mit Drahtschutz für Leiterquerschnitt: 1,5 – 6 mm² - AWG 16 – 10
- Abisolierlänge: 10,5 mm
- Anzugsmoment: 1,2 Nm, für weitere Informationen, siehe Seite 21 und 22

Die angegebenen Abmessungen sind nicht verbindlich. Technische Änderungen bleiben vorbehalten.