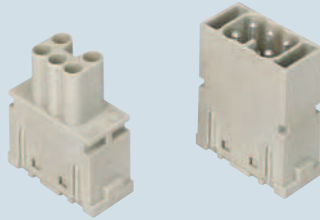


Die Modulareinsätze sind in die dafür vorgesehenen Rahmen zu montieren, die in Aluminiumdruckguss-, Kunststoffgehäuse oder Komponenten des COB-Systems eingebaut werden können.

Rahmen für Modulareinsätze Seite: 194 – 195

Modulareinsätze
Käfigzugfederanschluss



Beschreibung

- Buchseneinsatz
- Stifteinsatz

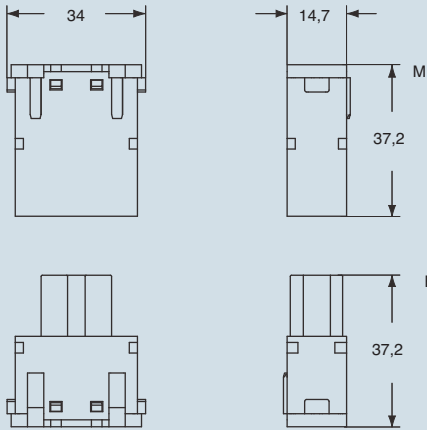
**Artikel-
bezeichnung**

CX 05 SF
CX 05 SM

- Eigenschaften gemäß EN 61984:

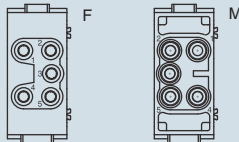
- 16A 400V 6kV 3**
- 16A 500V 6kV 2**
- Zulassungen: UL, CSA, CCC, GL, GOST
- Nennspannung gemäß UL/CSA: 600V
- Isolationswiderstand: $\geq 10 \text{ G}\Omega$
- Grenzwerte Umgebungstemperatur: $-40 \text{ }^\circ\text{C} \dots +125 \text{ }^\circ\text{C}$
- Die Kontakteinsätze werden aus selbstverlöschendem Thermoplastharz UL94 V0 hergestellt
- Mechanische Lebensdauer: ≥ 500 Zyklen
- Kontaktwiderstand: $\leq 3 \text{ m}\Omega$
- Für die zulässige Strombelastung siehe die folgenden Grenzstromkurven für Kontakteinsätze, für weitere Informationen, siehe S. 500

Abmessungen in mm

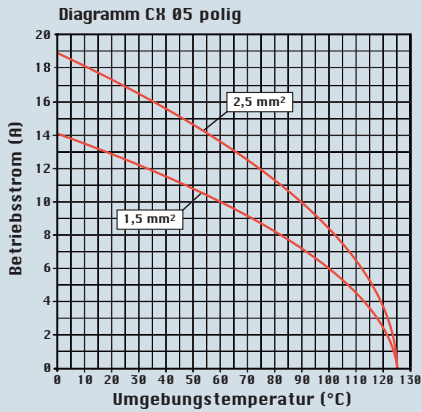


Ansicht von der Kontaktseite

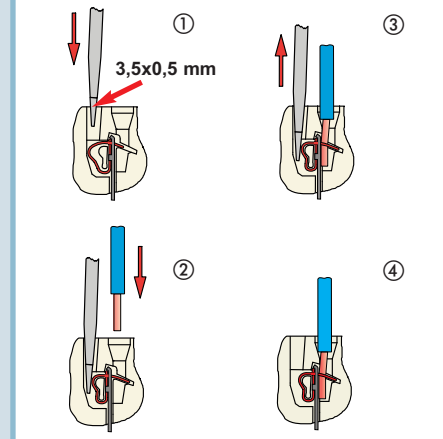
Referenzpfeil für Modulpolarität ▲



- Kontakteinsätze für Leiterquerschnitt: 0,14 - 2,5 mm² - AWG 26 - 14
- Abisolierlänge: 9...11 mm
- Platzbedarf 1 Modulbreite



Käfigzugfederanschluss



Die angegebenen Abmessungen sind nicht verbindlich. Technische Änderungen sind vorbehalten.