

GOGAMARK LAMINAT™

Markierer mit Schutzfolie



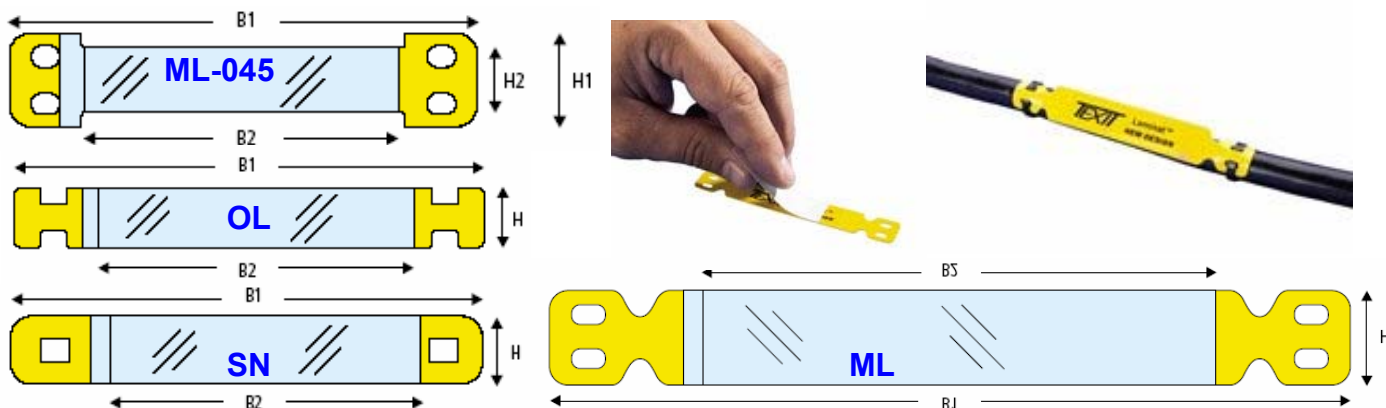
GOGATEC Handelsges.m.b.H
 Wagramer Straße 252/TOP II
 A-1220 Wien
 Tel.: +43 1 258 3 257 0
 Fax: +43 1 258 3 257 17
 office@gogatec.com
 www.gogatec.com

Wir liefern sicher

Laminat™-Kabelmarkierer

Befestigung mit Kabelbindern siehe Abbildung

Obermaterial: Transparentes Polyester, halogenfrei
 Kleber: UV-beständig, permanent haftend, Acrylbasis
 Trägermaterial: UV-Stabilisiertes Polypropylen halogenfrei
 Stärke 0,5 mm, gelb RAL 1032
 Beschriftung: Mit lösemittel und wasserbeständigem
 Faserschreiber oder vorbedrucktes
 Etikett aus Kunststoff (Empfehlung Polyester)
 Temperaturbereich: Einsatztemperatur -20°C bis +80°C
 Verarbeitungstemperatur +10°C bis +40°C
 Chemikalienbeständigkeit nach dem Laminieren (mind. 48h):
 Öle, übliche Haushaltsreiniger, Alkohole, Luftfeuchtigkeit, Wasser
 Lagerung: 2 Jahre bei 22°C und 50% rel. Feuchte, keine direkte Sonneneinstrahlung



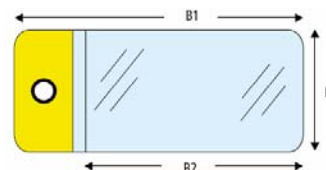
Type	Abmessungen			Schriftfeld		max. Etiketten mm		Kabelbinder	VPE	EURO
	B1 mm	H1 mm	B2 mm	H2 mm	breit	hoch	max. Breite	Stk.	pro VPE	
LKM-ML-045	65	13	45	9	40	6	3,5 mm	100	72,00	
LKM-OL-045	71	9	45	9	40	6	3,5 mm	100	72,00	
LKM-SN-045	70	10	49	10	40	6	Schraube/Niete	100	72,00	
LKM-ML-055	103	15	55	15	45	10	5 mm	100	77,00	
LKM-ML-080	128	15	80	15	70	10	5 mm	100	141,00	
LKM-ML-130	178	15	130	15	110	10	5 mm	50	77,00	

Laminat™-Markierer

Befestigungsöse mit und ohne Edelstahlring für Montage mit Kabelbinder oder Schraube/Niete

Daten siehe Laminat™-Kabelmarkierer

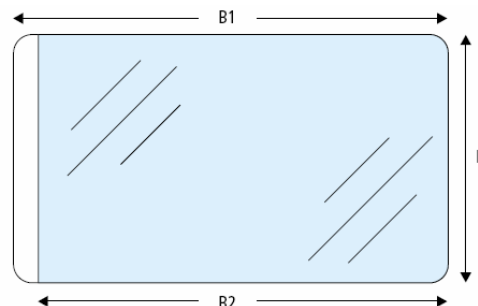
Type	Abmessungen			max. Etiketten mm		Kabelbinder	Edelstahl-	VPE	EURO
	B1 mm	B2 mm	H mm	breit	hoch	max. Breite	Metallöse	Stk.	pro VPE
LIT-OM-043	59	25	43	35	20	5 mm	ohne	50	55,00
LIT-MM-043	59	25	43	35	20	5 mm	mit	50	92,00
LIT-OM-135	178	25	135	110	20	5 mm	ohne	50	105,00
LIT-MM-135	178	25	135	110	20	5 mm	mit	50	128,00



Laminat™-Taschenfolie

aus transparentem PVC, selbstklebend, zum Einschleiben von Etiketten

Type	Abmessungen			max. Etiketten mm		VPE	EURO
	B1 mm	B2 mm	H mm	breit	hoch	Stk.	pro VPE
LTF-060	67	60	15	50	10	80	102,00
LTF-066	70	66	40	50	25	40	84,00
LTF-095	100	95	66	80	50	50	102,00



Preise gültig ab 01.06.2004 exkl. MWSt., freibleibend, Auftragsrabatt auf Anfrage
 Sonst. Konditionen lt. jeweils gültiger Standard-Preisliste