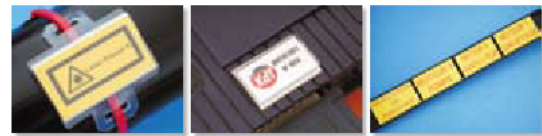


# MG-TAP

## KENNZEICHNUNGSSCHILDER FÜR KABEL UND KOMPONENTEN 15mm, vorgestanzt



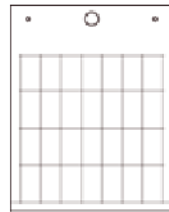
Die Kennzeichnungsschilder **MG-TAP** sind besonders vielfältig einsetzbar.

Sie können zur Kennzeichnung von Kabeln, Schläuchen, Tastern, Maschinen, Bestandteilen usw. verwendet werden.

**Material:** PVC, selbstverlöschend Klasse VO (UL 94)

Verwendbar mit:	Seite
PMT-AC Kennzeichnungsträger	74
PMT-ET Kennzeichnungsträger	74
PMT-DT Kennzeichnungsträger	74
PT Bezeichnungsträger für Taster	75
PL Bezeichnungsträger für Anlagenkennzeichnung	76
RTR-TAP und RTA-TAP Bezeichnungsprofil	77

### MG-TAP



Farbe	Abmessungen mm	Typ	Schilder je Karte	VPE	SW Code
<input type="checkbox"/> weiss	15x17	<b>47090N</b>	42	1.050	<b>165</b>
	15x27	<b>47091N</b>	28	1.400	<b>166</b>
	15x49	<b>47092N</b>	14	700	<b>167</b>
	15x67	<b>47093N</b>	7	350	<b>168</b>
<input type="checkbox"/> gelb	15x17	<b>47040N</b>	42	1.050	<b>165</b>
	15x27	<b>47041N</b>	28	1.400	<b>166</b>
	15x49	<b>47042N</b>	14	700	<b>167</b>
	15x67	<b>47043N</b>	7	350	<b>168</b>
<input type="checkbox"/> metallisch grau	15x17	<b>47000</b>	36	900	<b>165</b>
	15x27	<b>47001</b>	24	1.200	<b>166</b>
	15x49	<b>47002</b>	12	600	<b>167</b>
	15x67	<b>47003</b>	6	300	<b>168</b>

### MG-TAP Verwendbar nur mit Bezeichnungsträger Siemens 3SB1903-0AB

<input type="checkbox"/> weiss	17,5x27,8	<b>47094</b>	24	1.200	<b>175</b>
<input type="checkbox"/> metallisch grau	17,5x27,8	<b>47004</b>	24	1.200	<b>175</b>

### MG-TAP Verwendbar nur mit Bezeichnungsträger Télémécanique ZBZ-32

<input type="checkbox"/> weiss	8,2x27	<b>47096</b>	44	2.200	<b>807</b>
<input type="checkbox"/> metallisch grau	8,2x27	<b>47006</b>	44	2.200	<b>807</b>

### MG-TAP Verwendbar nur mit Bezeichnungsträger Télémécanique ZBZ-33, ZBZ-35 und Klöckner Moeller

<input type="checkbox"/> weiss	18x27	<b>47097</b>	20	1.000	<b>178</b>
<input type="checkbox"/> metallisch grau	18x27	<b>47007</b>	20	1.000	<b>178</b>

### MG-TAP Verwendbar nur mit Bezeichnungsträger Allen Bradley

<input type="checkbox"/> weiss	6,4x27,3	<b>47090</b>	28	1.400	<b>715</b>
	16,3x27,3	<b>47091</b>	24	1.200	<b>716</b>
<input type="checkbox"/> metallisch grau	6,4x27,3	<b>47700</b>	28	1.400	<b>715</b>
	16,3x27,3	<b>47701</b>	24	1.200	<b>716</b>

SW Code = Artikelnummer in der Software



# MG-TAP-CCS

## TRANSPARENTE SCHILDER oder Schutzabdeckungen 15mm, vorgestanzt

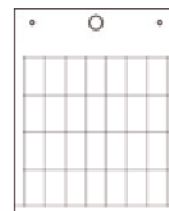


**MG-TAP-CCS** transparente Schilder zum Bedrucken oder als Schutzabdeckung für MG-TAP oder TAP Schilder in Verbindung mit den Kennzeichnungsträgern vom Typ PL und PT bzw. den Bezeichnungsprofilen RT-TAP.

**Material:** PVC, selbstverlöschend Klasse VO (UL 94)

Verwendbar mit:	Seite
MG-TAP Kennzeichnungsschilder 15mm 14	
PT Bezeichnungsträger für Taster	75
PL Bezeichnungsträger für Anlagenkennzeichnung	76
RTR-TAP und RTA-TAP Bezeichnungsprofil	77

### MG-TAP-CCS



Farbe	Abmessungen mm	Typ	Schilder je Karte	VPE	SW Code
<input checked="" type="checkbox"/> transparent	15x17	<b>990508</b>	36	1.200	<b>165</b>
	15x27	<b>990510</b>	24	900	<b>166</b>
	15x49	<b>990513</b>	12	600	<b>167</b>
	15x67	<b>990514</b>	6	300	<b>168</b>

SW Code = Artikelnummer in der Software

# MG-TAPW

## KENNZEICHNUNGSSCHILDER FÜR KABEL UND KOMPONENTEN

9mm, vorgestanzt



Die Kennzeichnungsschilder **MG-TAPW** sind für verschiedene Anwendungszwecke geeignet. Sie können mit transparenten Kennzeichnungsträgern oder mit Kennzeichnungsprofilen und für die Kennzeichnung von Kabeln und unterschiedlichen Komponenten verwendet werden.

**Material:** PVC, selbstverlöschend Klasse VO (UL 94)

Verwendbar mit:	Seite
PMT-AC Kennzeichnungsträger	74
PMT-ET Kennzeichnungsträger	74
PMT-DT Kennzeichnungsträger	74
RTR-TAPW und RTA-TAPW	
Bezeichnungsprofil	77

### MG-TAPW

	Farbe	Abmessungen mm	Typ	Schilder je Karte	VPE	SW Code
	□ weiss	9x20	49090N	55	2.750	162
		9x35	49091N	33	1.650	164
	■ gelb	9x20	49040N	55	2.750	162
		9x35	49041N	33	1.650	164

SW Code = Artikelnummer in der Software

# MG-TAR

## KENNZEICHNUNGSSCHILDER FÜR KABEL UND KOMPONENTEN

vorgestanzt



**Material:** PVC, selbstverlöschend Klasse VO (UL94)

Verwendbar:  
Direkt auf Komponenten

### MG-TAR

	Farbe	Abmessungen mm	Typ	Schilder je Karte	VPE	SW Code
	□ weiss	6x60	45090	16	800	169
		7x20	45196	60	3.000	179
		7,5x40	45098	24	1.200	801
		8,7x20	45095	50	2.500	173
		8,9x70	45099	10	500	802
		9x12	45291	80	2.000	193
		9x15	45292	70	3.500	161
		9x50	45290	20	1.000	176
		12x18	45091N	48	1.200	170
		12x40	45097	16	800	864
		14x84	45192	6	300	805
		15x12	45092	48	1.200	171
	15x35	45191	18	900	701	
	15x44	45190	12	600	854	
	16x23	45093	24	600	172	
	17x32	45193	18	900	710	
	17x35	45194	18	900	711	
	17x40	45094	12	600	712	
	17x44	45195	12	600	713	
	20x40	45096	10	500	803	
	■ gelb	6x60	45040	16	800	169
7x20		45146	60	3.000	179	
7,5x40		45048	24	1.200	801	
8,7x20		45045	50	2.500	173	
8,9x70		45049	10	500	802	
9x12		45241	80	2.000	193	
9x15		45242	70	3.500	161	
9x50		45240	20	1.000	176	
12x18		45041N	48	1.200	170	
12x40		45047	16	800	864	
14x84		45142	6	300	805	
15x12		45042	48	1.200	171	
15x35	45141	18	900	701		
15x44	45140	12	600	854		
16x23	45043	24	600	172		
17x32	45143	18	900	710		
17x35	45144	18	900	711		
17x40	45044	12	600	712		
17x44	45145	12	600	713		
20x40	45046	10	500	803		
□ metallic grau	8,9x70	45009	10	500	802	

SW Code = Artikelnummer in der Software

# MG-TAA

## SELBSTKLEBENDE KENNZEICHNUNGSSCHILDER FÜR KOMPONENTEN in 9 und 15mm, vorgestanzt

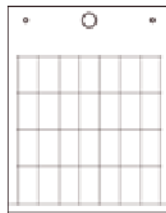


Die Kennzeichnungsschilder **MG-TAA** stehen in denselben Abmessungen wie die Modelle MG-TAPW und MG-TAP zur Verfügung. Die Rückseite ist selbstklebend und die Kennzeichnungsschilder können an allen Teilen der Komponenten angebracht werden.

**Material:** PVC, selbstverlöschend Klasse VO (UL 94)

Verwendbar:  
direkt auf den Komponenten.

### MG-TAA



Farbe	Abmessungen mm	Typ	Schilder je Karte	VPE	SW Code
□ weiss	7x20	49196	60	1.500	179
	8x12	49296	96	2.400	192
	9x12	49290	80	2.000	193
	9x15	49397	70	3.500	161
	9x20	49190N	55	1.375	162
	9x35	49191N	33	825	164
	9x50	49197	20	500	176
	10x105	49199	10	250	530
	14x84	49299	6	150	805
	15x15	49495	49	1.225	183
	15x17	49192N	42	1.050	165
	15x27	49193N	28	700	166
	15x35	49297	18	450	701
	15x44	49298	12	300	854
	15x49	49194N	14	350	167
	15x67	49195N	7	350	168
	17x32	49291	18	450	710
	17x35	49198	18	450	711
	20x40	49292	10	250	803
	20x48	49293	10	250	850
20x72	49294	5	125	851	
20x96	49295	5	125	852	
■ gelb	7x20	49146	60	1.500	179
	8x12	49246	96	2.400	192
	9x12	49240	80	2.000	193
	9x15	49347	70	3.500	161
	9x20	49140N	55	1.375	162
	9x35	49141N	33	825	164
	9x50	49147	20	500	176
	10x105	49149	10	250	530
	14x84	49249	6	150	805
	15x15	49445	49	1.225	183
	15x17	49142N	42	1.050	165
	15x27	49143N	28	700	166
	15x35	49247	18	450	701
	15x44	49248	12	300	854
	15x49	49144N	14	350	167
	15x67	49145N	7	350	168
	17x32	49241	18	450	710
	17x35	49148	18	450	711
	20x40	49242	10	250	803
	20x48	49243	10	250	850
20x72	49244	5	125	851	
20x96	49245	5	125	852	
□ metallisch grau	17,5x27,8	49404	24	600	184



*abgerundete Ecken*

### MG-TAA Nur für Taster Siemens Typ 3SB3923-0AV & 3SB3943-0AX

□ weiss	12,5x27	49399	15	750	865
	22x22	49398	12	600	866
	27x27	49390	9	450	863
□ metallisch grau	12,5x27	49309	15	750	865
	22x22	49308	12	600	866
	27x27	49300	9	450	863

### MG-TAA Nur für Taster Telemecanique Typ ZBZ-33 & ZBZ-35

□ weiss	18x27	49396	20	1.000	178
□ metallisch grau	18x27	49306	20	1.000	178

SW Code = Artikelnummer in der Software