

**Multitite FCD grau :**  
**Leicht und flexibel.**

Der Typ FCD wird unter anderem in der Gebäudetechnik, Verbindungen von Steuerpulten, Nagetierschutz, und Sicherheitsanlagen montiert. Der Typ FCD ist geeignet für schnelles und einfaches montieren wo keine schwere mechanische Belastung auftritt.

**Klassifizierung, nach NEN-EN-IEC 61386 :**

**Druckfestigkeit :** Klasse 3, Mittel (750 N).

**Schlagfestigkeit :** Klasse 3, Mittel (2 J).

**Zugfestigkeit :** Klasse 3, Mittel (500 N).

**Dichtungsschutz :** IP 67, (Staubdicht, Wasserdicht).

**Material und Konstruktion :**

**Konstruktion :** Wendelgewickelter, galvanisierter Stahlschlauch, mit dünnem gewelltem Mantel aus PVC.

Nach der Bauform DIN 49012 ( Typ H ).

**Mantel-Material :** PVC, Bleifrei gemäß RoHS.

**Temperaturbereich :** -20 °C bis +80 °C, kurzzeitig bis +90 °C.

**Farbe :** Grau, (schwarz ist ebenso lieferbar).



Einhackprofil

**ANAMET  
MULTITITE**

**SCHLAUCH  
TYP FCD  
GRAU**

FCD	Durchmesser		Biegeradius		Standard Verpackung		Klein Verpackung		Holzrolle		Gewicht (Kg/m)
	Innen (mm)	Außen (mm)	Statisch (mm)	Dynamisch (mm)	Meter	Artikel Nr.	Meter	Artikel Nr.	Meter	Artikel Nr.	
NW						<b>Grau</b>		<b>Grau</b>		<b>Grau</b>	
<b>8</b>	7,0	10,0	30	40	<b>50</b>	<b>361.008.5</b>	-	-	-	-	0,08
<b>12</b>	10,0	14,0	42	55	<b>50</b>	<b>361.012.5</b>	-	-	-	-	0,14
<b>16</b>	13,0	17,0	51	70	<b>50</b>	<b>361.016.5</b>	10	361.016.1	-	-	0,17
<b>18</b>	15,0	19,0	57	85	<b>50</b>	<b>361.018.5</b>	10	361.018.1	-	-	0,19
<b>20</b>	17,0	21,0	63	100	<b>50</b>	<b>361.020.5</b>	10	361.020.1	-	-	0,23
<b>25</b>	22,0	27,0	81	120	<b>50</b>	<b>361.025.5</b>	10	361.025.1	-	-	0,38
<b>32</b>	29,0	36,0	108	150	<b>25</b>	<b>361.032.2</b>	10	361.032.1	-	-	0,53
<b>40</b>	38,0	45,0	135	200	<b>25</b>	<b>361.040.2</b>	<b>10</b>	<b>361.040.1</b>	-	-	0,71
<b>50</b>	49,0	56,0	168	260	<b>25</b>	<b>361.050.2</b>	<b>10</b>	<b>361.050.1</b>	-	-	1,08

Die dazu gehörende Verschraubungen für Multitite FCD finden Sie auf Seite 2-04 und 2-05.



Typ FCD	NW	8	12	16	18	20	25	32	40	50	-	-	-
Verschraubungen	ISO	M10	M12	M16	M20	M20	M25	M32	M40	M50	-	-	-
	PG	7	9	11	13,5	16	21	29	36	48	-	-	-
	NPT	-	-	-	-	-	-	-	-	-	-	-	-

## ANAMET MULTITITE

## SCHLAUCH TYP FCD SCHWARZ



### Multitite FCD schwarz : Leicht und flexibel.

Der Typ FCD wird unter anderem in der Gebäudetechnik, Verbindungen von Steuerpulten, Nagetierschutz, und Sicherheitsanlagen montiert. Der Typ FCD ist geeignet für schnelles und einfaches montieren wo keine schwere mechanische Belastung auftritt.

#### Material und Konstruktion :

**Konstruktion :** Wendelgewickelter, galvanisierter Stahlschlauch, mit dünnem gewelltem Mantel aus PVC.

Nach der Bauform DIN 49012 (Typ H).

**Mantel-Material :** PVC, Bleifrei gemäß RoHS, Sonnenlicht und UV-beständig.

**Temperaturbereich :** -20 °C bis +80 °C, kurzzeitig bis +90 °C.

**Farbe :** Schwarz, (grau ist ebenso lieferbar).



#### Klassifizierung, nach NEN-EN-IEC 61386 :

**Druckfestigkeit :** Klasse 3, Mittel (750 N).

**Schlagfestigkeit :** Klasse 3, Mittel (2 J).

**Zugfestigkeit :** Klasse 3, Mittel (500 N).

**Dichtungsschutz :** IP 67, (Staubdicht, Wasserdicht).



Einhackprofil

FCD	Durchmesser		Biegeradius		Standard Verpackung		Klein Verpackung		Holzrolle		Gewicht (Kg/m)
	Innen (mm)	Außen (mm)	Statisch (mm)	Dynamisch (mm)	Meter	Artikel Nr.	Meter	Artikel Nr.	Meter	Artikel Nr.	
NW	(mm)	(mm)	(mm)	(mm)		Schwarz		Schwarz		Schwarz	
8	7,0	10,0	30	40	50	360.008.5	-	-	-	-	0,08
12	10,0	14,0	42	55	50	360.012.5	-	-	-	-	0,14
16	13,0	17,0	51	70	50	360.016.5	10	360.016.1	-	-	0,17
18	15,0	19,0	57	85	50	360.018.5	10	360.018.1	-	-	0,19
20	17,0	21,0	63	100	50	360.020.5	10	360.020.1	-	-	0,23
25	22,0	27,0	81	120	50	360.025.5	10	360.025.1	-	-	0,38
32	29,0	36,0	108	150	25	360.032.2	10	360.032.1	-	-	0,53
40	38,0	45,0	135	200	25	360.040.2	10	360.040.1	-	-	0,71
50	49,0	56,0	168	260	25	360.050.2	10	360.050.1	-	-	1,08

Die dazu gehörende Verschraubungen für Multitite FCD finden Sie auf Seite 2-04 und 2-05.



Typ FCD	NW	8	12	16	18	20	25	32	40	50	-	-	-
Verschraubungen	ISO	M10	M12	M16	M20	M20	M25	M32	M40	M50	-	-	-
	PG	7	9	11	13,5	16	21	29	36	48	-	-	-
	NPT	-	-	-	-	-	-	-	-	-	-	-	-

GOGATEC Handelsges.m.b.H.  
A-1220 Wien, Wagramer Straße 252  
Tel.: +43 1 258 3 257-0 Fax - 17  
info@gogatec.com www.gogatec.com

 ANAMET EUROPE





## Messing vernickelte Anamet Verschraubungen für Multitite FCD.

Diese Messing vernickelten Anamet Standard Verschraubungen werden bei dem Anamet Multitite Typ FCD verwendet. Die 2-teilige Anamet Verschraubung ist leicht zu montieren und bietet gleichzeitig einen guten Korrosionsschutz bei kompakter Bauweise an.

### Material und Konstruktion :

**Konstruktion :** Messing vernickelte Verschraubung, bestehend aus 2 Teilen (Gehäuse und Hülse).

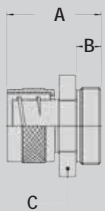
**Material :** Gehäuse und Hülse sind Messing vernickelt.

**Temperaturbereich :** -55 °C bis 260 °C Dauertemperatur.

**Schutzklasse :** IP 54.

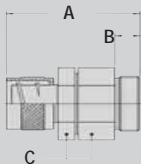
**Farbe :** Metallisch glänzend.

### ISO gerade Verschraubung, feste Ausführung, Aussen- gewinde, Messing-vernickelt.



Gewinde ISO	FCD NW	Min. Innen Durchm. (mm)	Abmessungen in mm					Standard Verpackung	Artikel Nummer	Gewicht (Kg/100)
			A	B	C	D	E			
M10 x 1,0	8	5,0	26	10	14	-	-	50	260.110.0	-
M12 x 1,5	12	8,0	27	10	18	-	-	50	260.112.0	-
M16 x 1,5	16	10,5	28	10	21	-	-	50	260.116.0	-
M20 x 1,5	18	12,5	30	10	24	-	-	50	260.118.0	-
M20 x 1,5	20	14,0	31	10	24	-	-	50	260.120.0	-
M25 x 1,5	25	17,5	36	13	30	-	-	25	260.125.0	-
M32 x 1,5	32	24,5	39	13	41	-	-	25	260.132.0	-
M40 x 1,5	40	33,5	43	15	50	-	-	10	260.140.0	-
M50 x 1,5	50	44,0	47	15	65	-	-	4	260.150.0	-

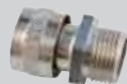
### ISO gerade Verschraubung, drehbare Ausführung, Aussengewinde, Messing-vernickelt.



Gewinde ISO	FCD NW	Min. Innen Durchm. (mm)	Abmessungen in mm					Standard Verpackung	Artikel Nummer	Gewicht (Kg/100)
			A	B	C	D	E			
M10 x 1,0	8	5,0	30	10	14	-	-	50	261.110.0	-
M12 x 1,5	12	6,5	31	10	18	-	-	50	261.112.0	-
M16 x 1,5	16	10,5	32	10	21	-	-	50	261.116.0	-
M20 x 1,5	18	12,5	35	10	24	-	-	50	261.118.0	-
M20 x 1,5	20	14,0	36	10	24	-	-	50	261.120.0	-
M25 x 1,5	25	17,5	41	13	30	-	-	25	261.125.0	-
M32 x 1,5	32	24,5	45	13	41	-	-	25	261.132.0	-
M40 x 1,5	40	32,0	50	15	50	-	-	10	261.140.0	-
M50 x 1,5	50	41,0	56	15	65	-	-	4	261.150.0	-

## ANAMET MULTITITE

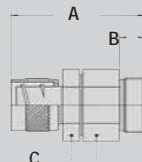
## VERSCHRAUBUNGEN FÜR MULTITITE IP 54



### Pg gerade Verschraubung, feste Ausführung, Aussen- gewinde, Messing-vernickelt.



Gewinde	FCD	Min. Innen Durchm. (mm)	Abmessungen in mm					Standard Verpackung	Artikel Nummer	Gewicht (Kg/100)
			A	B	C	D	E			
Pg 7	8	5,0	24	8	14	-	-	50	260.207.0	-
Pg 9	12	8,0	27	10	18	-	-	50	260.209.0	-
Pg 11	16	10,5	28	10	21	-	-	50	260.211.0	-
Pg 13,5	18	12,5	30	10	24	-	-	50	260.213.0	-
Pg 16	20	14,0	31	10	24	-	-	50	260.216.0	-
Pg 21	25	16,5	36	13	30	-	-	25	260.221.0	-
Pg 29	32	24,5	39	13	41	-	-	25	260.229.0	-
Pg 36	40	33,5	43	15	50	-	-	10	260.236.0	-
Pg 48	50	44,0	47	15	65	-	-	4	260.248.0	-



### Pg gerade Verschraubung, drehbare Ausführung, Aussengewinde, Messing-vernickelt.



Gewinde	FCD	Min. Innen Durchm. (mm)	Abmessungen in mm					Standard Verpackung	Artikel Nummer	Gewicht (Kg/100)
			A	B	C	D	E			
Pg 7	8	5,0	28	8	14	-	-	50	261.207.0	-
Pg 9	12	6,5	31	10	18	-	-	50	261.209.0	-
Pg 11	16	10,5	32	10	21	-	-	50	261.211.0	-
Pg 13,5	18	12,5	35	10	24	-	-	50	261.213.0	-
Pg 16	20	14,0	36	10	24	-	-	50	261.216.0	-
Pg 21	25	16,5	41	13	30	-	-	25	261.221.0	-
Pg 29	32	24,5	45	13	41	-	-	25	261.229.0	-
Pg 36	40	32,0	50	15	50	-	-	10	261.236.0	-
Pg 48	50	44,0	56	15	65	-	-	4	261.248.0	-



### Gerade Verschraubung, Kastenanschluss, Messing- vernickelt.



Gewinde	FCD	Min. Innen Durchm. (mm)	Abmessungen in mm					Standard Verpackung	Artikel Nummer	Gewicht (Kg/100)
			A	B	C	D	E			
-	8	5,0	16	-	14	-	-	50	262.208.0	-
-	12	8,0	17	-	18	-	-	50	262.212.0	-
-	16	10,5	18	-	21	-	-	50	262.216.0	-
-	18	12,5	20	-	24	-	-	50	262.218.0	-
-	20	14,0	21	-	24	-	-	50	262.220.0	-
-	25	17,5	23	-	30	-	-	25	262.225.0	-
-	32	24,5	26	-	41	-	-	25	262.232.0	-
-	40	33,5	28	-	50	-	-	10	262.240.0	-



### Erdungshülse, Messing.



Gewinde	FCD	Min. Innen Durchm. (mm)	Abmessungen in mm					Standard Verpackung	Artikel Nummer	Gewicht (Kg/100)
			A	B	C	D	E			
-	8	6,0	-	-	-	-	-	50	264.208.0	-
-	12	8,5	-	-	-	-	-	50	264.212.0	-
-	16	11,5	-	-	-	-	-	50	264.216.0	-
-	18	13,5	-	-	-	-	-	50	264.218.0	-
-	20	15,5	-	-	-	-	-	50	264.220.0	-
-	25	20,5	-	-	-	-	-	25	264.225.0	-
-	32	27,5	-	-	-	-	-	25	264.232.0	-
-	40	36,5	-	-	-	-	-	10	264.240.0	-
-	50	47,5	-	-	-	-	-	4	264.250.0	-