



Sealtite HCl schwarz :
Robust, großer Temperaturbereich,
extra korrosionsbeständig.



Der HCl Schlauch ist für größere Temperaturbereiche eine gute Lösung. Dieser Schlauch hat einen Edelstahl-Innenschlauch mit Einhakprofil, der eine hohe Korrosionsbeständigkeit garantiert. Der HCl-Schlauch kann in Umgebungen mit großen Temperaturschwankungen und wo Korrosionsbeständigkeit erforderlich ist, eingesetzt werden. Deshalb wird er unter anderem in der Nahrungsmittelindustrie, in Transformatoren, in der Offshore-Technik, in der Wassertechnik, in Giessereien, in der chemischen und keramischen Industrie verwendet.

Material und Konstruktion :

Konstruktion : Edelstahl-Innenschlauch aus AISI-304, Einhakprofil mit Baumwollfaden, dicker, glatter thermoplastischer Mantel (PVC). Er ist auch mit einem AISI-316 Edelstahl-Innenschlauch lieferbar (siehe Seite 6-09, Typ HCl 316).

Mantel Spezifikation : PVC, bleifrei gemäß der RoHS,

gut geeignet für Freilandverlegung, Sonnenlicht und UV beständig, gut geeignet für Ausseninstallationen. Der Mantel ist beständig gegen Öl und Fett.

Temperaturbereich : -45 °C bis +105 °C, kurzfristig bis +120 °C.

Farbe : Schwarz.

Klassifizierung, nach NEN-EN-IEC 61386 :

Druckfestigkeit : Klasse 4, Schwer (1250 N).

Schlagfestigkeit : Klasse 4, Schwer (6 J).

Zugfestigkeit : Klasse 4, Schwer (1000 N).

Dichtungsschutz : IP 67, (Staubdicht, Wasserdicht).



Ein-Hakenprofil

Sealtite	Durchmesser		Biegeradius		Standard Verpackung		Klein Verpackung		Holzrolle		Gewicht (Kg/m)	
	NW	Innen	Außen	Statisch	Dynamisch	Meter	Artikel Nr.	Meter	Artikel Nr.	Meter		Artikel Nr.
	(Zoll)	(mm)	(mm)	(mm)	(mm)		Schwarz		Schwarz		Schwarz	
1/4"	6,4	11,5	40	50	50	318.006.1	-	-	-	-	-	0,2
5/16"	10,1	14,4	50	65	50	318.010.1	10	318.010.3	-	-	-	0,2
3/8"	12,6	17,8	60	85	75	318.012.1	10	318.012.3	-	-	-	0,3
1/2"	16,0	21,1	75	110	60	318.016.1	10	318.016.3	-	-	-	0,4
3/4"	21,0	26,4	90	140	50	318.020.1	10	318.020.3	-	-	-	0,6
1"	26,5	33,1	120	170	30	318.026.1	10	318.026.3	-	-	-	0,8
1.1/4"	35,1	41,8	135	215	30	318.035.1	10	318.035.3	-	-	-	1,1

ANACONDA
SEALTITE®
SPEZIAL

SCHUTZ-
SCHLAUCH
TYP HCl
SCHWARZ

Die Edelstahlverschraubungen für Sealtite finden Sie auf der Seite 6-05 bis 6-08. Die Standard Messing vernickelten Verschraubungen können ebenso montiert werden (siehe Kapitel 4).



Sealtite NW	Zoll	1/4"	5/16"	3/8"	1/2"	3/4"	1"	1 1/4"	1 1/2"	2"	2 1/2"	3"	4"
Verschraubungen	ISO	M12-M16	M16-M20	M16-M20	M20	M25	M32	M40	M50	M63	M75	M90	M105
	PG	7	9 - 11	11 - 13,5	16	21	29	36	42	48	-	-	-
	NPT	-	-	1/2"	1/2"	3/4"	1"	1 1/4"	1 1/2"	2"	2 1/2"	3"	4"

**ANACONDA
SEALTITE®
SPEZIAL**

**SCHUTZ-
SCHLAUCH
TYP HFI
SCHWARZ**



Sealtite HFI schwarz :
Robust, halogenfrei, sehr flexibel,
gute chemische Beständigkeit, gute
Flammeigenschaften und hohe Korrosionsbeständigkeit.

Die Eigenschaften von dem HFI-Mantel entsprechen den Bestimmungen der Europäischen Staaten für die Materialien welche in dafür bestimmten Gebieten verwendet werden, und deshalb halogenfrei sein müssen. Der HFI hat zwei besondere Merkmale, er ist flexibel sowohl bei hohen und tiefen Temperaturen und besonders korrosionsbeständig wegen seines Edelstahl-Innenschlauches. Daher eignet er sich besonders gut für den Einsatz in der Chemie- und Nahrungsmittelindustrie, ebenso in der Offshore-Technik und Wasserwirtschaft, im Tunnelbau, Im Schienenfahrzeug- und im Reisebusbau, Flughäfen, U-Bahn Stationen, und Bahnbauten. Der HFI-Typ ist die Lösung von einer Kombination von Beständigkeit gegenüber Chemikalien, Halogenfreiheit und hoher Korrosionsbeständigkeit.

Material und Konstruktion :

Konstruktion : Edelstahl-Innenschlauch aus AISI-304, Einhackprofil mit Baumwollfaden, dicker, glatter thermoplastischer Mantel (Polyurethan).

Mantel Spezifikation : Polyurethan, gemäß der RoHS,



Sonnenlicht und UV beständig, sehr gut geeignet für Ausseninstallation. Der Mantel ist beständig gegen Öle und Fette.

Spezial Prüfzeichen : Brandprüfung gemäß der NF F 16-101.

Temperaturbereich : -45 °C bis +105 °C, kurzfristig bis +125 °C.

Farbe : Schwarz.

Klassifizierung, nach NEN-EN-IEC 61386 :

Druckfestigkeit : Klasse 4, Schwer (1250 N).

Schlagfestigkeit : Klasse 4, Schwer (6 J).

Zugfestigkeit : Klasse 4, Schwer (1000 N).

Dichtungsschutz : IP 67, (Staubdicht, Wasserdicht).



Einhackprofil

Sealtite	Durchmesser		Biegeradius		Standard Verpackung		Klein Verpackung		Holzrolle		Gewicht (Kg/m)	
	NW (Zoll)	Innen (mm)	Außen (mm)	Statisch (mm)	Dynamisch (mm)	Meter	Artikel Nr.	Meter	Artikel Nr.	Meter		Artikel Nr.
							Schwarz		Schwarz		Schwarz	
1/4"	6,4	11,5	40	50	30	333.006.1	-	-	-	-	-	0,2
5/16"	10,1	14,4	50	65	30	333.010.1	10	333.010.3	-	-	-	0,2
3/8"	12,6	17,8	60	85	30	333.012.1	10	333.012.3	-	-	-	0,3
1/2"	16,0	21,1	75	110	30	333.016.1	10	333.016.3	-	-	-	0,4
3/4"	21,0	26,4	90	140	30	333.020.1	10	333.020.3	-	-	-	0,6
1"	26,5	33,1	120	170	30	333.026.1	10	333.026.3	-	-	-	0,8
1.1/4"	35,1	41,8	135	215	15	333.035.1	-	-	-	-	-	1,1

Die Edelstahlverschraubungen für Sealtite finden Sie auf der Seite 6-05 bis 6-08. Die Standard Messing vernickelten Verschraubungen können ebenso montiert werden (siehe Kapitel 4).



Sealtite NW	Zoll	1/4"	5/16"	3/8"	1/2"	3/4"	1"	1 1/4"	1 1/2"	2"	2 1/2"	3"	4"
Verschraubungen ISO		M12-M16	M16-M20	M16-M20	M20	M25	M32	M40	M50	M63	M75	M90	M105
PG		7	9 - 11	11 - 13,5	16	21	29	36	42	48	-	-	-
NPT		-	-	1/2"	1/2"	3/4"	1"	1 1/4"	1 1/2"	2"	2 1/2"	3"	4"

GOGATEC Handelsges.m.b.H.
A-1220 Wien, Wagramer Straße 252
Tel.: +43 1 258 3 257-0 Fax - 17
info@gogatec.com www.gogatec.com

ANAMET EUROPE



technische Änderungen vorbehalten



Sealtite HCXI schwarz :
Robust, großer Temperaturbereich,
extra korrosionsbeständig.

Der HCXI-Schlauch kann bei extrem hohen und tiefen Temperaturen eingesetzt werden. Er behält dabei seine volle Biegsamkeit und der Edelstahl-Innenschlauch macht den HCXI extra korrosionsbeständig. Der HCXI-Typ wird angewendet in Zugsicherungssystemen, Offshore-Technik, Stahlwerken, Giessereien, Apparate- und Maschinenbau, ebenso für Aussenanlagen aller Art.

Klassifizierung, nach NEN-EN-IEC 61386 :

- Druckfestigkeit :** Klasse 4, Schwer (1250 N).
- Schlagfestigkeit :** Klasse 4, Schwer (6 J).
- Zugfestigkeit :** Klasse 4, Schwer (1000 N).
- Dichtungsschutz :** IP 67, (Staubdicht, Wasserdicht).

Material und Konstruktion :

Konstruktion : Edelstahl-Innenschlauch aus AISI-304, Einhackprofil mit Baumwollfaden, dicker, glatter thermoplastischer Mantel (TPE Material).

Mantel Spezifikation : TPE, gemäß der RoHS, Sonnenlicht und UV beständig, sehr gut geeignet für Ausseninstallation.

Temperaturbereich : -55 °c bis +145 °C, kurzfristig bis +160 °C.

Farbe : Schwarz.



ANACONDA
SEALTITE®
SPEZIAL

SCHUTZ-
SCHLAUCH
TYP HCXI
SCHWARZ

Sealtite	Durchmesser		Biegeradius		Standard Verpackung		Klein Verpackung		Holzrolle		Gewicht (Kg/m)
	NW (Zoll)	Innen (mm)	Außen (mm)	Statisch (mm)	Dynamisch (mm)	Meter	Artikel Nr.	Meter	Artikel Nr.	Meter	
						Schwarz		Schwarz		Schwarz	
5/16"	-	-	-	-	-	-	-	-	-	-	-
3/8"	12,6	17,8	60	85	30	340.012.1	10	340.012.3	-	-	0,3
1/2"	16,0	21,1	75	110	30	340.016.1	10	340.016.3	-	-	0,4
3/4"	21,0	26,4	90	140	30	340.020.1	10	340.020.3	-	-	0,6
1"	26,5	33,1	120	170	30	340.026.1	10	340.026.3	-	-	0,8
1.1/4"	35,1	41,8	135	215	15	340.035.1	-	-	-	-	1,1

Die Edelstahlverschraubungen für Sealtite finden Sie auf der Seite 6-05 bis 6-08. Die Standard Messing vernickelten Verschraubungen können ebenso montiert werden (siehe Kapitel 4).



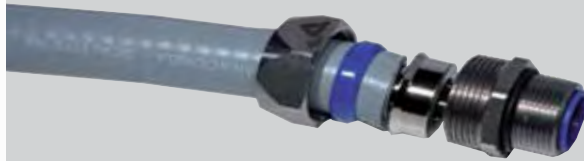
Sealtite NW	Zoll	1/4"	5/16"	3/8"	1/2"	3/4"	1"	1 1/4"	1 1/2"	2"	2 1/2"	3"	4"
Verschraubungen	ISO	M12-M16	M16-M20	M16-M20	M20	M25	M32	M40	M50	M63	M75	M90	M105
	PG	7	9 - 11	11 - 13,5	16	21	29	36	42	48	-	-	-
	NPT	-	-	1/2"	1/2"	3/4"	1"	1 1/4"	1 1/2"	2"	2 1/2"	3"	4"

GOGATEC Handelsges.m.b.H.
 A-1220 Wien, Wagramer Straße 252
 Tel.: +43 1 258 3 257-0 Fax - 17
 info@gogatec.com www.gogatec.com



ANACONDA SEALTITE® SPEZIAL

VERSCHRAUBUNGEN FÜR SEALTITE IP 67



Anaconda Edelstahl-Verschraubungen für Anaconda Sealtite.

Die Anaconda Edelstahlverschraubungen können auf allen Typen Anaconda Sealtite® (mit Ausnahme von CNP) montiert werden. Diese Verschraubungen sind in AISI-303 und AISI-316 erhältlich und bieten eine sehr hohe Korrosionsbeständigkeit. Die Anaconda Edelstahlverschraubungen werden bevorzugt montiert in der Offshore-Technik, Wasserwirtschaft, Chemische Industrie und Lebensmittelindustrie. Wegen der UL und CSA Prüfzeichen sind die Verschraubungen auch für den Export außerhalb von Europa geeignet.

Konstruktion: Edelstahlverschraubung (AISI-303), besteht aus 4 Teilen (Gehäuse, Einschraubhülse, PA Klemmring und Überwurfmutter).

Material: Überwurfmutter und Gehäuse sind aus Edelstahl



(AISI-303), die Einschraubhülse ist Messing vernickelt. Klemmring und Farbhülse sind aus PA6 (rot ist ISO Metrisch, blau ist PG und weiß ist NPT).

Spezial Prüfzeichen: UL-514B und CSA C 22.2 (kombiniert UL/CSA File # E 234207).

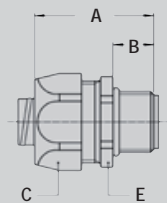
Die Anwendung ist geeignet für gefährliche Umgebungen nach der NEC 501-4B Class I, Division 2; Class II, Division 1 und 2; Class III, Division 1 und 2.

Temperaturbereich: -45 °C bis +105 °C Dauertemperatur (Kabel-Schlauchverschraubungen sind von -40°C bis +100°C).

Schutzklasse: IP 67 (staubdicht, wasserdicht), mit Kabel-Schlauchverschraubungen ist IP 68 an dem Anschlußgehäuse gewährleistet.

Farbe: Metall glänzend.

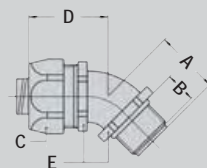
ISO gerade Verschraubung, Aussengewinde, Edelstahl AISI-303.



Gewinde	Sealtite NW (Zoll)	Min. Innen Durchm. (mm)	Abmessungen in mm					Standard Verpackung	Artikel Nummer	Gewicht (Kg/100)
			A	B	C	D	E			
M16 x 1,5	5/16"	8,3	35	12	27	-	24	50	812.015.9*	4,8
M20 x 1,5	5/16"	8,3	36	13	27	-	24	50	812.014.9*	5,1
M16 x 1,5	3/8"	10,2	35	12	27	-	24	50	812.016.9	4,8
M20 x 1,5	3/8"	10,2	36	13	27	-	24	50	812.017.9	5,1
M20 x 1,5	1/2"	13,9	37	13	30	-	27	50	812.020.9	5,9
M25 x 1,5	3/4"	18,5	40	15	36	-	36	25	812.025.9	7,9
M32 x 1,5	1"	23,8	46	15	46	-	46	10	812.032.9	17,5
M40 x 1,5	1.1/4"	31,8	52	16	54	-	52	5	812.040.9	27,9
M50 x 1,5	1.1/2"	36,8	56	18	63	-	60	5	812.050.9	42,3

* Fittings for 5/16" conduit without UL/CSA approval.

ISO 45° Winkel Verschraubung, Aussengewinde, Edelstahl AISI-303.



Gewinde	Sealtite NW (Zoll)	Min. Innen Durchm. (mm)	Abmessungen in mm					Standard Verpackung	Artikel Nummer	Gewicht (Kg/100)
			A	B	C	D	E			
M16 x 1,5	5/16"	8,3	23	12	27	33	22	50	812.415.9*	7,3
M20 x 1,5	5/16"	8,3	24	13	27	33	22	50	812.414.9*	7,4
M16 x 1,5	3/8"	10,2	23	12	27	33	22	50	812.416.9	7,3
M20 x 1,5	3/8"	10,2	24	13	27	33	22	50	812.417.9	7,4
M20 x 1,5	1/2"	13,9	25	13	30	33	27	50	812.420.9	10,5
M25 x 1,5	3/4"	18,5	30	15	36	36	33	25	812.425.9	13,6

* Verschraubungen für 5/16" Schlauch ohne UL/CSA Zulassung.

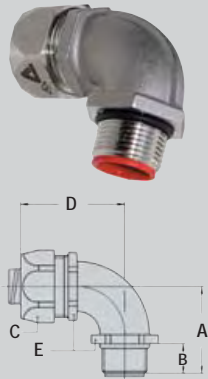
GOGATEC Handelsges.m.b.H.
A-1220 Wien, Wagramer Straße 252
Tel.: +43 1 258 3 257-0 Fax - 17
info@gogatec.com www.gogatec.com

 ANAMET EUROPE



technische Änderungen vorbehalten

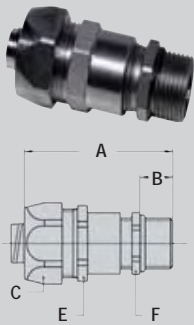
ISO 90° Winkel Verschraubung, Aussen-
gewinde, Edelstahl AISI-303.



Gewinde	Sealtite	Min. Innen Durchm. (mm)	Abmessungen in mm					Standard Verpackung	Artikel Nummer	Gewicht (Kg/100)
			A	B	C	D	E			
M16 x 1,5	5/16"	8,3	32	12	27	42	22	50	812.915.9*	9,4
M20 x 1,5	5/16"	8,3	33	13	27	42	22	50	812.914.9*	9,6
M16 x 1,5	3/8"	10,2	32	12	27	42	22	50	812.916.9	9,4
M20 x 1,5	3/8"	10,2	33	13	27	42	22	50	812.917.9	9,6
M20 x 1,5	1/2"	13,9	36	13	30	43	27	50	812.920.9	13,7
M25 x 1,5	3/4"	18,5	43	15	36	48	33	25	812.925.9	16,4

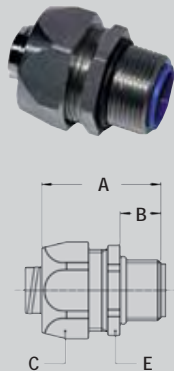
* Verschraubungen für 5/16" Schlauch ohne UL/CSA Zulassung.

ISO gerade Kabel-Schlauch-Verschraubung, Aussen-
gewinde, Edelstahl AISI-303.



Gewinde	Sealtite	Klemm- bereich (mm)	Abmessungen in mm					Standard Verpackung	Artikel Nummer	Gewicht (Kg/100)
			A	B	C	E	F			
M16 x 1,5	5/16"	4 - 8	57	12	27	24	18	25	812.715.9	6,0
M16 x 1,5	3/8"	4 - 8	57	12	27	24	18	25	812.716.9	7,8
M20 x 1,5	3/8"	6 - 10,2	57	12	27	24	22	25	812.717.9	9,5
M20 x 1,5	1/2"	6 - 12	59	12	30	27	22	25	812.720.9	9,7

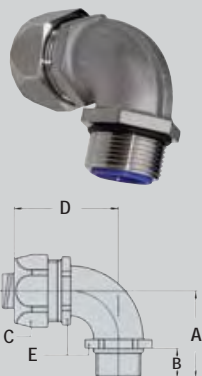
Pg gerade Verschraubung, Aussengewinde,
Edelstahl AISI-303.



Gewinde	Sealtite	Min. Innen Durchm. (mm)	Abmessungen in mm					Standard Verpackung	Artikel Nummer	Gewicht (Kg/100)
			A	B	C	D	E			
Pg 11	5/16"	8,3	35	12	27	-	24	50	810.012.9*	5,6
Pg 11	3/8"	10,2	35	12	27	-	24	50	810.011.9	5,6
Pg 16	1/2"	13,9	37	13	30	-	27	50	810.016.9	6,3
Pg 21	3/4"	18,5	40	15	36	-	36	25	810.021.9	8,4
Pg 29	1"	23,8	46	15	46	-	46	10	810.029.9	25,0
Pg 36	1.1/4"	31,8	52	16	54	-	52	5	810.036.9	34,6

* Verschraubungen für 5/16" Schlauch ohne UL/CSA Zulassung.

Pg 90° Winkel Verschraubung, Aussen-
gewinde, Edelstahl AISI-303.



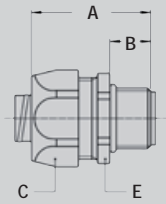
Gewinde	Sealtite	Min. Innen Durchm. (mm)	Abmessungen in mm					Standard Verpackung	Artikel Nummer	Gewicht (Kg/100)
			A	B	C	D	E			
Pg 11	5/16"	8,3	32	12	27	42	22	50	810.912.9*	8,9
Pg 11	3/8"	10,2	32	12	27	42	22	50	810.911.9	8,9
Pg 16	1/2"	13,9	36	13	30	43	27	50	810.916.9	15,3
Pg 21	3/4"	18,5	43	15	36	48	33	25	810.921.9	21,6

* Verschraubungen für 5/16" Schlauch ohne UL/CSA Zulassung.

ANACONDA
SEALTITE®
SPEZIAL

VERSCHRAU-
BUNGEN FÜR
SEALTITE
IP 67

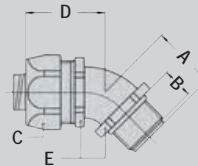
NPT gerade Verschraubung, Aussengewinde, Edelstahl AISI-303.



Gewinde	Sealtite	Min. Innen	Abmessungen in mm					Standard	Artikel	Gewicht
			A	B	C	D	E			
1/2" NPT	5/16"	8,3	37	13	27	-	24	50	814.011.9*	5,6
1/2" NPT	3/8"	10,2	37	13	27	-	24	50	814.012.9	5,6
1/2" NPT	1/2"	13,9	37	13	30	-	27	50	814.016.9	6,2
3/4" NPT	3/4"	18,5	40	15	36	-	36	25	814.020.9	8,9
1" NPT	1"	23,8	46	15	46	-	46	10	814.026.9	17,9
1.1/4" NPT	1.1/4"	31,8	52	16	54	-	52	5	814.035.9	40,0

* Verschraubungen für 5/16" Schlauch ohne UL/CSA Zulassung.

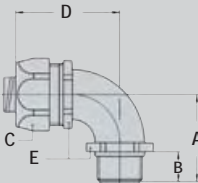
NPT 45° Winkel Verschraubung, Aussengewinde, Edelstahl AISI-303.



Gewinde	Sealtite	Min. Innen	Abmessungen in mm					Standard	Artikel	Gewicht
			A	B	C	D	E			
1/2" NPT	5/16"	8,3	25	13	27	33	22	50	814.411.9*	7,9
1/2" NPT	3/8"	10,2	25	13	27	33	22	50	814.412.9	7,9
1/2" NPT	1/2"	13,9	25	13	30	33	27	50	814.416.9	10,7
3/4" NPT	3/4"	18,5	30	15	36	36	33	25	814.420.9	15,7

* Verschraubungen für 5/16" Schlauch ohne UL/CSA Zulassung.

NPT 90° Winkel Verschraubung, Aussengewinde, Edelstahl AISI-303.



Gewinde	Sealtite	Min. Innen	Abmessungen in mm					Standard	Artikel	Gewicht
			A	B	C	D	E			
1/2" NPT	5/16"	8,3	36	13	27	43	22	50	814.911.9*	13,3
1/2" NPT	3/8"	10,2	36	13	27	43	22	50	814.912.9	13,3
1/2" NPT	1/2"	13,9	36	13	30	43	27	50	814.916.9	14,6
3/4" NPT	3/4"	18,5	43	15	36	48	33	25	814.920.9	22,0
1" NPT	1"	23,8	48	15	46	59	42	10	814.926.9	31,7

* Verschraubungen für 5/16" Schlauch ohne UL/CSA Zulassung.

Erdungshülse, Messing-vernickelt.



Gewinde	Sealtite	Min. Innen	Abmessungen in mm					Standard	Artikel	Gewicht
			A	B	C	D	E			
-	5/16"	8,3	-	-	-	-	-	25	815.010.0	-
-	3/8"	10,2	-	-	-	-	-	25	815.011.4	-
-	1/2"	13,9	-	-	-	-	-	25	815.016.4	-
-	3/4"	18,5	-	-	-	-	-	25	815.021.4	-
-	1"	23,8	-	-	-	-	-	5	815.029.4	-
-	1.1/4"	31,8	-	-	-	-	-	5	815.036.0	-

ANACONDA
SEALTITE®
SPEZIAL

VERSCHRAUBUNGEN FÜR
SEALTITE
IP 67



Erdungshülse, Edelstahl AISI-316.



Gewinde	Sealtite NW (Zoll)	Min. Innen Durchm. (mm)	Abmessungen in mm					Standard Verpackung	Artikel Nummer	Gewicht (Kg/100)
			A	B	C	D	E			
-	3/8"	10,2	-	-	-	-	-	25	815.011.9	-
-	1/2"	13,9	-	-	-	-	-	25	815.016.9	-
-	3/4"	18,5	-	-	-	-	-	25	815.021.9	-



Neopren Dichtungsring für ISO / Pg / NPT .



Gewinde ISO	Gewinde Pg	Gewinde NPT	Abmessungen in mm					Standard Verpackung	Artikel Nummer	Gewicht (Kg/100)
			A	B	C	D	E			
M16 x 1,5	Pg 9	-	-	-	-	-	-	100	815.509.0	-
-	Pg 11	-	-	-	-	-	-	100	815.511.0	-
M20 x 1,5	Pg 13,5	-	-	-	-	-	-	100	815.513.0	-
-	Pg 16	NPT 1/2"	-	-	-	-	-	100	815.516.0	-
M25 x 1,5	Pg 21	NPT 3/4"	-	-	-	-	-	50	815.521.0	-
M32 x 1,5	Pg 29	NPT 1"	-	-	-	-	-	50	815.529.0	-
-	Pg 36	NPT 1.1/4"	-	-	-	-	-	50	815.536.0	-



Gegenmutter, Edelstahl AISI-303, ISO.



Gewinde ISO	Sealtite NW (Zoll)	Min. Innen Durchm. (mm)	Abmessungen in mm					Standard Verpackung	Artikel Nummer	Gewicht (Kg/100)
			A	B	C	D	E			
M16 x 1,5	-	-	-	-	-	-	-	50	880.116.9	-
M20 x 1,5	-	-	-	-	-	-	-	10	880.120.9	-
M25 x 1,5	-	-	-	-	-	-	-	10	880.125.9	-
M32 x 1,5	-	-	-	-	-	-	-	10	880.132.9	-
M40 x 1,5	-	-	-	-	-	-	-	5	880.140.9	-



Gegenmutter, Edelstahl AISI-303, Pg.



Gewinde Pg	Sealtite NW (Zoll)	Min. Innen Durchm. (mm)	Abmessungen in mm					Standard Verpackung	Artikel Nummer	Gewicht (Kg/100)
			A	B	C	D	E			
Pg 11	-	-	-	-	-	-	-	50	880.011.9	-
Pg 16	-	-	-	-	-	-	-	10	880.016.9	-
Pg 21	-	-	-	-	-	-	-	10	880.021.9	-
Pg 29	-	-	-	-	-	-	-	5	880.029.9	-
Pg 36	-	-	-	-	-	-	-	5	880.036.9	-



Gegenmutter, Edelstahl AISI-303, NPT.



Gewinde NPT	Sealtite NW (Zoll)	Min. Innen Durchm. (mm)	Abmessungen in mm					Standard Verpackung	Artikel Nummer	Gewicht (Kg/100)
			A	B	C	D	E			
NPT 1/2"	-	-	-	-	-	-	-	50	880.216.9	-
NPT 3/4"	-	-	-	-	-	-	-	50	880.220.9	-
NPT 1"	-	-	-	-	-	-	-	25	880.226.9	-
NPT 1.1/4"	-	-	-	-	-	-	-	10	880.235.9	-

**ANACONDA
SEALTITE®
SPEZIAL**

**SCHUTZ-
SCHLAUCH
TYP HCI 316
SCHWARZ**



**Sealtite HCl 316 schwarz :
Robust, großer Temperaturbereich,
extra korrosionsbeständig.**

Der optimale Sealtite Korrosions-Schutzschlauch ist der Typ HCl 316. Außerdem hat der Typ HCl 316 ein Einhackprofil aus Edelstahl 316 weshalb er extrem korrosionsbeständig ist. Der Typ HCl 316 kann verwendet werden wo starke Temperatur Schwankungen vorkommen und extreme Korrosionsbeständigkeit benötigt wird. Er wird verwendet in der Lebensmittelindustrie, Transformatorenbau, Turbinenbau, Getriebebau, Offshore-Industrie, chemische und keramische Industrie.

Material und Konstruktion :

Konstruktion : Edelstahl-Innenschlauch aus AISI-316, Einhackprofil mit Baumwollfaden, dicker, glatter thermoplastischer Mantel (PVC).

Mantel Spezifikation : PVC, bleifrei gemäß der RoHS, gut geeignet für Freilandverlegung, Sonnenlicht und UV beständig, der Mantel ist resistent gegen Öl und Fett.



Temperaturbereich : -45 °C bis +105 °C, kurzfristig bis +120 °C.

Farbe : Schwarz.

Klassifizierung, nach NEN-EN-IEC 61386 :

Druckfestigkeit : Klasse 4, Schwer (1250 N).

Schlagfestigkeit : Klasse 4, Schwer (6 J).

Zugfestigkeit : Klasse 4, Schwer (1000 N).

Dichtungsschutz : IP 67, (Staubdicht, Wasserdicht).



Sealtite	Durchmesser		Biegeradius		Standard Verpackung		Klein Verpackung		Holzrolle		Gewicht (Kg/m)
	NW (Zoll)	Innen (mm)	Außen (mm)	Statisch (mm)	Dynamisch (mm)	Meter	Artikel Nr.	Meter	Artikel Nr.	Meter	
							Schwarz		Schwarz		Schwarz
3/8"	12,6	17,8	60	85	30	319.012.1	10	319.012.3	-	-	0,3
1/2"	16,0	21,1	75	110	30	319.016.1	10	319.016.3	-	-	0,4
3/4"	21,0	26,4	90	140	30	319.020.1	10	319.020.3	-	-	0,6

Die Edelstahlverschraubungen AISI-316 für Sealtite finden Sie auf der Seite 6-10.



Sealtite NW	Zoll	1/4"	5/16"	3/8"	1/2"	3/4"	1"	1 1/4"	1 1/2"	2"	2 1/2"	3"	4"
Verschraubungen ISO		M12-M16	M16-M20	M16-M20	M20	M25	M32	M40	M50	M63	M75	M90	M105
PG		7	9 - 11	11 - 13,5	16	21	29	36	42	48	-	-	-
NPT		-	-	1/2"	1/2"	3/4"	1"	1 1/4"	1 1/2"	2"	2 1/2"	3"	4"

GOGATEC Handelsges.m.b.H.
A-1220 Wien, Wagramer Straße 252
Tel.: +43 1 258 3 257-0 Fax - 17
info@gogatec.com www.gogatec.com



technische Änderungen vorbehalten



Anaconda Edelstahl-Verschraubung in AISI-316 für Anaconda Sealtite.

Die Anaconda Edelstahlverschraubungen können auf allen Typen Anaconda Sealtite® (mit Ausnahme von CNP) montiert werden und bieten den höchsten Korrosionsschutz. Diese Edelstahl Spezial Anaconda Verschraubungen werden verwendet in der Offshore-Industrie, Chemische- und Lebensmittelindustrie. Wegen der UL und CSA Prüfzeichen sind die Verschraubungen auch für den Export außerhalb von Europa geeignet.

Konstruktion : Edelstahlverschraubung (AISI-316), besteht aus 4 Teilen (Gehäuse, Einschraubhülse, PA Klemmring und Überwurfmutter).

Material : Überwurfmutter und Gehäuse sind aus Edelstahl (AISI-316), die Einschraubhülse ist Messing vernickelt. Klemmring und Farbhülse sind aus PA6 (rot ist ISO Metrisch und weiß ist NPT).

Spezial Prüfzeichen : UL-514B und CSA C 22.2 (kombiniert UL/CSA file # E 234207).

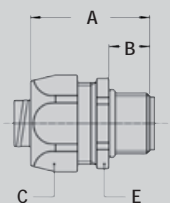
Die Anwendung ist geeignet für gefährliche Umgebungen nach der NEC 501-4B Class I, Division 2; Class II, Division 1 und 2; Class III, Division 1 und 2.

Temperaturbereich : -45 °C bis +105 °C Dauertemperatur.

Schutzklasse : IP 67 (staubdicht, wasserdicht).

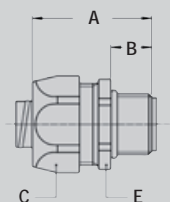
Farbe : Metall glänzend.

ISO gerade Verschraubung, Aussengewinde, Edelstahl AISI-316.



Gewinde	Sealtite	Min. Innen Durchm. (mm)	Abmessungen in mm					Standard Verpackung	Artikel Nummer	Gewicht (Kg/100)
			A	B	C	D	E			
M16 x 1,5	3/8"	10,2	35	12	27	-	24	50	812.116.9	4,8
M20 x 1,5	1/2"	13,9	37	13	30	-	27	50	812.120.9	5,9
M25 x 1,5	3/4"	18,5	40	15	36	-	36	25	812.125.9	7,9

NPT gerade Verschraubung, Aussengewinde, Edelstahl AISI-316.



Gewinde	Sealtite	Min. Innen Durchm. (mm)	Abmessungen in mm					Standard Verpackung	Artikel Nummer	Gewicht (Kg/100)
			A	B	C	D	E			
1/2" NPT	3/8"	10,2	37	13	27	-	24	50	814.112.9	5,6
1/2" NPT	1/2"	13,9	37	13	30	-	27	50	814.116.9	6,2
3/4" NPT	3/4"	18,5	40	15	36	-	36	25	814.120.9	8,9

Gegenmutter, Edelstahl AISI-316, NPT.



Gewinde	Sealtite	Min. Innen Durchm. (mm)	Abmessungen in mm					Standard Verpackung	Artikel Nummer	Gewicht (Kg/100)
			A	B	C	D	E			
NPT 1/2"	-	-	-	-	-	-	-	50	880.216.8	-
NPT 3/4"	-	-	-	-	-	-	-	50	880.220.8	-