



Anamet MPC grau :
Leichte bis normale Beanspruchung
und äußerst flexibel.

Der MPC-Typ ist sehr flexibel und hat einen geringen Biegeradius. Der Schlauch ist besonders geeignet für statische und leichte dynamische Anwendungen, wie z.B. im leichten Maschinen- und Anlagenbau, Schaltschrankbau. Er ist gut in der Öl-, Laugen- und Säurebeständigkeit.

Klassifizierung, nach NEN-EN-IEC 61386 :

Druckfestigkeit : Klasse 3, Mittel (750 N).

Schlagfestigkeit : Klasse 3, Mittel (2 J).

Zugfestigkeit : Klasse 1, Sehr leicht (100 N).

Dichtungsschutz : IP 67 (Staubdicht, Wasserdicht).

Material und Konstruktion :

Konstruktion : Dünnwandiger PVC Schlauch mit innen liegendem PVC beschichtetem Federstahldrahtwendel.

Mantel Spezifikation : PVC, bleifrei gemäß der RoHS.

Beständigkeit : gegen chemische und ölige Flüssigkeiten.

Temperaturbereich : -20 °C bis +70 °C, kurzfristig bis +80 °C.

Farbe : Grau.



Spiralverstärkter PVC

**ANAMET VOLL-
 KUNSTSTOFF
 SYSTEME**

**SCHUTZ-
 SCHLAUCH
 TYP MPC
 GRAU**

MPC	Durchmesser		Biegeradius		Standard Verpackung		Klein Verpackung		Holzrolle		Gewicht (Kg/m)
	Innen (mm)	Außen (mm)	Statisch (mm)	Dynamisch (mm)	Meter	Artikel Nr.	Meter	Artikel Nr.	Meter	Artikel Nr.	
NW	(mm)	(mm)	(mm)	(mm)		Grau		Grau		Grau	
9	10	14	14	40	50	620.309.0	10	620.309.1	-	-	0,08
11	13	17	17	48	50	620.311.0	10	620.311.1	-	-	0,12
13	15	19	19	55	50	620.313.0	10	620.313.1	-	-	0,13
16	16	21	21	60	50	620.316.0	10	620.316.1	-	-	0,14
21	21	27	27	75	50	620.321.0	10	620.321.1	-	-	0,26
29	30	36	36	100	25	620.329.0	10	620.329.1	-	-	0,35
36	38	45	45	124	25	620.336.0	10	620.336.1	-	-	0,54
42	44	52	52	143	25	620.342.0	10	620.342.1	-	-	0,67
48	48	56	56	154	25	620.348.0	10	620.348.1	-	-	0,70

Die Verschraubungen für MPC / MPU werden erwähnt auf der Seite 8-13 bis 8-15.

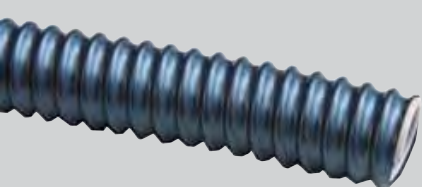


MPC / MPU	NW	-	9	11	13	16	21	29	36	42	48	-	-
Verschraubungen	ISO	-	M16	M20	-	M25	M32	M40	M50	-	M63	-	-
	PG	-	9	11	13,5	16	21	29	36	42	48	-	-
	NPT	-	-	-	-	-	-	-	-	-	-	-	-

GOGATEC Handelsges.m.b.H.
 A-1220 Wien, Wagramer Straße 252
 Tel.: +43 1 258 3 257-0 Fax - 17
 info@gogatec.com www.gogatec.com



technische Änderungen vorbehalten



Anamet MPU blau :

Leichte bis normale mechanische Beanspruchung, hochflexibel und hohe Beständigkeit gegen Chemikalien.

Der MPU-Schlauch ist ein hochwertiger Polyurethan-Spiralschlauch für leichte und normale mechanische Beanspruchungen. Er ist sehr flexibel, hat einen abriebfesten Kunststoffmantel verbunden mit einem kleinen Biegeradius. Der MPU-Typ wird oft verwendet für statische und dynamische Biegungen im leichten Maschinenbau, in beweglichen Anschlußkästen und Handhabungsmaschinenbau. Er hat eine hohe Beständigkeit gegen Chemikalien, Öle und Benzindämpfen.

Material und Konstruktion :

Konstruktion : Dünnwandiger Polyurethan-Schlauch mit innen liegendem PVC beschichtetem Federstahldrahtwendel.

Mantel Spezifikation : Reines Polyurethan, halogenfrei, bleifrei gemäß der RoHS.

Beständigkeit : gegen chemische und ölige, fettige



Materialien.

Temperaturbereich : -40 °C bis +90 °C, kurzfristig bis +125 °C.

Farbe : Blau

Klassifizierung, nach NEN-EN-IEC 61386 :

Druckfestigkeit : Klasse 3, Mittel (750 N).

Schlagfestigkeit : Klasse 3, Mittel (2 J).

Zugfestigkeit : Klasse 1, Sehr leicht (100 N).

Dichtungsschutz : IP 67 (Staubdicht, Wasserdicht).



Spiralverstärktes PUR



MPU	Durchmesser		Biegeradius		Standard Verpackung		Klein Verpackung		Holzrolle		Gewicht (Kg/m)
	Innen (mm)	Außen (mm)	Statisch (mm)	Dynamisch (mm)	Meter	Artikel Nr.	Meter	Artikel Nr.	Meter	Artikel Nr.	
NW						Blau		Blau		Blau	
9	10	14	14	40	50	620.409.0	10	620.409.1	-	-	0,08
11	13	17	17	48	50	620.411.0	10	620.411.1	-	-	0,12
13	15	19	19	55	50	620.413.0	10	620.413.1	-	-	0,13
16	16	21	21	60	50	620.416.0	10	620.416.1	-	-	0,14
21	21	27	27	75	50	620.421.0	10	620.421.1	-	-	0,26
29	30	36	36	100	25	620.429.0	10	620.429.1	-	-	0,35
36	38	45	45	124	25	620.436.0	10	620.436.1	-	-	0,54
42	44	52	52	143	25	620.442.0	10	620.442.1	-	-	0,67
48	48	56	56	154	25	620.448.0	10	620.448.1	-	-	0,70

Die Verschraubungen für MPC / MPU werden erwähnt auf der Seite 8-13 bis 8-15.



MPU / MPC	NW	-	9	11	13	16	21	29	36	42	48	-	-
Verschraubungen	ISO	-	M16	M20	-	M25	M32	M40	M50	-	M63	-	-
	PG	-	9	11	13,5	16	21	29	36	42	48	-	-
	NPT	-	-	-	-	-	-	-	-	-	-	-	-

GOGATEC Handelsges.m.b.H.
A-1220 Wien, Wagramer Straße 252
Tel.: +43 1 258 3 257-0 Fax - 17
info@gogatec.com www.gogatec.com

 **ANAMET EUROPE**



**ANAMET VOLL-
KUNSTSTOFF
SYSTEME**

**SCHUTZ-
SCHLAUCH
TYP MPU
BLAU**



Anamet Kunststoff-Verschraubungen für Anamet Kunststoff-Schläuche MPC / MPU.

Diese Kunststoff-Verschraubungen sind speziell für die beiden Schlauche Typen MPC und MPU hergestellt. Die einteiligen Verschraubungen bieten eine hohe Qualität verbunden mit einer einfachen Montage und einer festen Verbindung (Zugfestigkeit) zum Schlauch, die IP 54 Schutzklasse ist Standard.

Material und Konstruktion :

Konstruktion : Verschraubung, bestehend aus 1 Teil.

Material : PP (Polypropylen).

Temperaturbereich : -10 °C bis +110 °C, Dauertemperatur.

Schutzklasse : IP 54.

Farbe : Grau.

ANAMET VOLL-KUNSTSTOFF SYSTEME

VERSCHRAUBUNGEN FÜR MPC / MPU IP 54



ISO gerade Verschraubung, drehbare Ausführung, Aussen-gewinde, Kunststoff (PP).



Gewinde	MPC/MPU	Min. Innen Durchm. (mm)	Abmessungen in mm					Standard Verpackung	Artikel Nummer	Gewicht (Kg/100)
			A	B	C	D	E			
M16 x 1,5	9	-	-	-	-	-	-	50	651.316.2	-
M20 x 1,5	11	-	-	-	-	-	-	50	651.320.2	-
M25 x 1,5	16	-	-	-	-	-	-	50	651.325.2	-
M32 x 1,5	21	-	-	-	-	-	-	25	651.332.2	-
M40 x 1,5	29	-	-	-	-	-	-	25	651.340.2	-
M50 x 1,5	36	-	-	-	-	-	-	25	651.350.2	-
M63 x 1,5	48	-	-	-	-	-	-	10	651.363.2	-



Pg gerade Verschraubung, drehbare Ausführung, Aussen-gewinde, Kunststoff (PP).



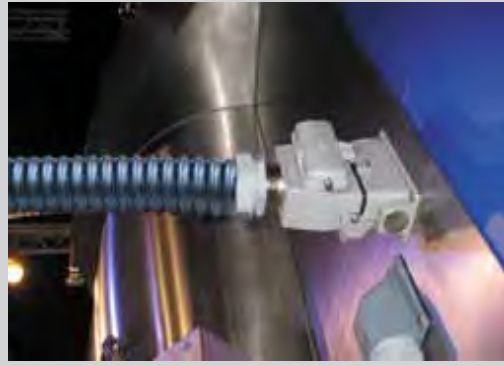
Gewinde	MPC/MPU	Min. Innen Durchm. (mm)	Abmessungen in mm					Standard Verpackung	Artikel Nummer	Gewicht (Kg/100)
			A	B	C	D	E			
Pg 9	9	-	-	-	-	-	-	50	650.509.2	-
Pg 11	11	-	-	-	-	-	-	50	650.511.2	-
Pg 13,5	13	-	-	-	-	-	-	50	650.513.2	-
Pg 16	16	-	-	-	-	-	-	50	650.516.2	-
Pg 21	21	-	-	-	-	-	-	25	650.521.2	-
Pg 29	29	-	-	-	-	-	-	25	650.529.2	-
Pg 36	36	-	-	-	-	-	-	25	650.536.2	-
Pg 42	42	-	-	-	-	-	-	25	650.542.2	-
Pg 48	48	-	-	-	-	-	-	10	650.548.2	-



Gerade Verschraubung, Kastenanschluss, Kunststoff (PP).



Gewinde	MPC/MPU	Min. Innen Durchm. (mm)	Abmessungen in mm					Standard Verpackung	Artikel Nummer	Gewicht (Kg/100)
			A	B	C	D	E			
-	9	-	-	-	-	-	-	50	650.609.3	-
-	11	-	-	-	-	-	-	50	650.611.3	-
-	13	-	-	-	-	-	-	50	650.613.3	-
-	16	-	-	-	-	-	-	50	650.616.3	-
-	21	-	-	-	-	-	-	25	650.621.3	-
-	29	-	-	-	-	-	-	25	650.629.3	-



Anamet Kunststoff-Verschraubungen für Anamet Kunststoff-Schläuche MPC / MPU.

Diese Kunststoff-Verschraubungen sind speziell für die beiden Schlauche Typen MPC und MPU hergestellt. Die mehrteiligen Verschraubungen bieten eine hohe Qualität verbunden mit einer einfachen Montage und einer festen Verbindung (Zugfestigkeit) zum Schlauch, die IP 67 Schutzklasse ist Standard.

Material und Konstruktion :

Konstruktion : Kunststoff-Verschraubung, bestehend aus 4 Teilen (Gehäuse, Klemmring, Hülse und Überwurfmutter).

Material : Gehäuse, Hülse und Überwurfmutter aus Polyamid 6 (PA6). Klemmring aus TPE.

Temperaturbereich : -35 °C bis +80 °C, Dauertemperatur.

Schutzklasse : IP 67 (staubdicht, wasserdicht).

Farbe : Grau.



ISO gerade Verschraubung, Aussengewinde, Kunststoff (PA6).



Gewinde	MPC/MPU	Min. Innen Durchm. (mm)	Abmessungen in mm					Standard Verpackung	Artikel Nummer	Gewicht (Kg/100)
			A	B	C	D	E			
M16 x 1,5	9	-	-	-	-	-	-	50	651.716.2	-
M20 x 1,5	11	-	-	-	-	-	-	50	651.717.2	-
M20 x 1,5	13	-	-	-	-	-	-	50	651.720.2	-
M25 x 1,5	16	-	-	-	-	-	-	50	651.725.2	-
M32 x 1,5	21	-	-	-	-	-	-	25	651.732.2	-
M40 x 1,5	29	-	-	-	-	-	-	25	651.740.2	-
M50 x 1,5	36	-	-	-	-	-	-	25	651.750.2	-
M63 x 1,5	48	-	-	-	-	-	-	10	651.763.2	-



Pg gerade Verschraubung, Aussengewinde, Kunststoff (PA6).



Gewinde	MPC/MPU	Min. Innen Durchm. (mm)	Abmessungen in mm					Standard Verpackung	Artikel Nummer	Gewicht (Kg/100)
			A	B	C	D	E			
Pg 9	9	-	-	-	-	-	-	50	650.709.2	-
Pg 11	11	-	-	-	-	-	-	50	650.711.2	-
Pg 13,5	13	-	-	-	-	-	-	50	650.713.2	-
Pg 16	16	-	-	-	-	-	-	50	650.716.2	-
Pg 21	21	-	-	-	-	-	-	25	650.721.2	-
Pg 29	29	-	-	-	-	-	-	25	650.729.2	-
Pg 36	36	-	-	-	-	-	-	25	650.736.2	-
Pg 42	42	-	-	-	-	-	-	10	650.742.2	-
Pg 48	48	-	-	-	-	-	-	10	650.748.2	-



Anamet Messing vernickelte Verschraubungen für Anamet MPC und MPU Schläuche.

Diese Messing vernickelten Anamet Verschraubungen sind speziell für die Kombination mit den Anamet MPC und MPU Schläuchen hergestellt, wenn eine hohe Festigkeit und eine metallische Optik gefordert sind. Die Verschraubungen werden angewendet im Apparatebau und bei der industriellen Installation.

Material und Konstruktion :

Konstruktion : Messing vernickelte Verschraubungen, bestehend aus 4 Teilen (Gehäuse, Einschraubhülse, Klemmdichtung und Überwurfmutter).

Material : Überwurfmutter und Gehäuse sind Messing vernickelt, Einschraubhülse ist aus Messing, Klemmdichtung ist aus TPE.

Temperaturbereich : -10 °C bis +110 °C Dauertemperatur.

Schutzklasse : IP 67 (staubdicht, wasserdicht).

Farbe : metallisch glänzend.

ANAMET VOLL-KUNSTSTOFF SYSTEME

VERSCHRAUBUNGEN FÜR MPC / MPU IP 67



ISO gerade Verschraubung, Aussengewinde, Messing-vernickelt.



Gewinde	MPC/MPU	Min. Innen Durchm. (mm)	Abmessungen in mm					Standard Verpackung	Artikel Nummer	Gewicht (Kg/100)
			A	B	C	D	E			
M12 x 1,5	9	-	-	-	-	-	-	50	651.812.4	-
M16 x 1,5	11	-	-	-	-	-	-	50	651.816.4	-
M20 x 1,5	13	-	-	-	-	-	-	50	651.817.4	-
M20 x 1,5	16	-	-	-	-	-	-	50	651.820.4	-
M25 x 1,5	21	-	-	-	-	-	-	25	651.825.4	-
M32 x 1,5	29	-	-	-	-	-	-	25	651.832.4	-
M40 x 1,5	36	-	-	-	-	-	-	25	651.840.4	-
M50 x 1,5	42	-	-	-	-	-	-	10	651.850.4	-
M50 x 1,5	48	-	-	-	-	-	-	10	651.855.4	-



Pg gerade Verschraubung, Aussengewinde, Messing-vernickelt.



Gewinde	MPC/MPU	Min. Innen Durchm. (mm)	Abmessungen in mm					Standard Verpackung	Artikel Nummer	Gewicht (Kg/100)
			A	B	C	D	E			
Pg 9	9	-	-	-	-	-	-	50	650.809.4	-
Pg 11	11	-	-	-	-	-	-	50	650.811.4	-
Pg 13,5	13	-	-	-	-	-	-	50	650.813.4	-
Pg 16	16	-	-	-	-	-	-	50	650.816.4	-
Pg 21	21	-	-	-	-	-	-	25	650.821.4	-
Pg 29	29	-	-	-	-	-	-	25	650.829.4	-
Pg 36	36	-	-	-	-	-	-	25	650.836.4	-
Pg 42	42	-	-	-	-	-	-	10	650.842.4	-
Pg 48	48	-	-	-	-	-	-	10	650.848.4	-