



Sealtite NMUA grau :
Voll-Kunststoff, flexible, normale mechanische Festigkeit, UL und CSA geprüft (Typ B).

Der NMUA-Schlauch ist ein universell verwendbarer flexibler Sealtite Voll-Kunststoff-Schlauch. Der bleifreie PVC-Mantel eignet sich ausgezeichnet für Anwendungen, wo keine großen Ansprüche oder extreme Bedingungen einen Einfluss auf den Schlauch haben. Deshalb wird der NMUA in der Maschinen- und Apparatebau-Industrie verwendet, in Zugsicherungsanlagen und in den Nahrungsmittel- und Pharmaziemaschinen. Der NMUA Typ wird vor allem dann eingesetzt, wenn eine UL/CSA Genehmigung gefordert ist.

Material und Konstruktion :

Konstruktion : Dicker, glatter thermoplastischer PVC-Schlauch mit integrierter Hartplastikspirale.

Mantel Spezifikationen : PVC, innen und außen glattwandig, mit integrierter PVC Hartspirale, bleifrei gemäß RoHS, Sonnenlicht und UV beständig, Anwendbar für Außenmontage und Erdinstallation.

Spezielle Prüfzeichen : UL-1660 Typ B (file # E 211327)

und CSA C22.2 (File # 20817).

Temperaturbereich : -20 °C bis +80 °C, kurzfristig bis zu +100 °C. Für CSA -18 °C bis +75 °C.

Farbe : grau.

Klassifizierung, nach NEN-EN-IEC 61386 :

Druckfestigkeit : Klasse 2, Leicht (320 N).

Schlagfestigkeit : Klasse 3, Mittel (2 J).

Zugfestigkeit : Klasse 4, Schwer (1000 N).

Dichtungsschutz : IP 67 (Staubdicht, Wasserdicht).



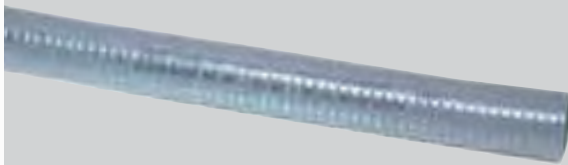
Wendelverstärkter PVC-Schlauch

Sealtite	Durchmesser		Biegeradius		Standard Verpackung		Klein Verpackung		Holzrolle		Gewicht (Kg/m)	
	NW (Zoll)	Innen (mm)	Außen (mm)	Statisch (mm)	Dynamisch (mm)	Meter	Artikel Nr.	Meter	Artikel Nr.	Meter		Artikel Nr.
							Grau		Grau		Grau	
3/8"		12,6	17,8	70	100	30	300.012.0	-	-	-	-	-
1/2"		16,0	21,1	100	135	30	300.016.0	-	-	-	-	-
3/4"		21,1	26,4	130	175	30	300.020.0	-	-	-	-	-
1"		26,8	33,1	180	220	30	300.026.0	-	-	-	-	-
1.1/4"		35,4	41,8	225	270	15	300.035.0	-	-	-	-	-
1.1/2"		40,3	47,8	255	320	15	300.040.0	-	-	-	-	-
2"		51,6	59,9	310	400	15	300.050.0	-	-	-	-	-

Die Verschraubungen für Sealtite NMUA werden erwähnt auf der Seite 8-08 bis 8-10. Ebenso können die Standard Anaconda Verschraubungen montiert werden (siehe Kapitel 4).



Sealtite NW	Zoll	-	-	3/8"	1/2"	3/4"	1"	1 1/4"	1 1/2"	2"	-	-	-
Verschraubungen	ISO	-	-	M16 - M20	M20	M25	M32	M40	M50	M63	-	-	-
	PG	-	-	11 - 13,5	16	21	29	36	42	48	-	-	-
	NPT	-	-	1/2"	1/2"	3/4"	1"	1 1/4"	1 1/2"	2"	-	-	-



Sealtite NMSF grau :
Voll-Kunststoff, leichte mechanische Belastung, sehr flexibel.



Der NMSF ist weicher und flexibler ausgeführt als der NMUA Schlauch. Der bleifreie Schlauch ist besonders geeignet für Applikationen, wo keine hohe mechan. Beanspruchung vorhanden ist und keine UL/CSA Zulassung gefordert ist. Vor diesem Hintergrund wird er im allgemeinen Maschinenbau verwendet.

Klassifizierung, nach NEN-EN-IEC 61386 :
Druckfestigkeit : Klasse 1, Sehr leicht (125 N).
Schlagfestigkeit : Klasse 3, Mittel (2 J).
Zugfestigkeit : Klasse 4, Schwer (1000 N).
Dichtungsschutz : IP 67 (Staubdicht, Wasserdicht).

Material und Konstruktion :

Konstruktion : Dicker, weicher, glatter, thermoplastischer PVC-Schlauch mit integrierter Hartplastikspirale.

Mantel Spezifikation : PVC, innen und außen glattwandig, mit integrierter PVC Hartplastikspirale, bleifrei gemäß RoHS, Sonnenlicht und UV beständig, Anwendbar für Außenmontage und Erdinstallation.

Temperaturbereich : -20 °C bis +80 °C, kurzfristig bis +100 °C.

Farbe : Grau.



Wendelverstärkter PVC-Schlauch

ANAMET VOLL-KUNSTSTOFF SYSTEME

SCHUTZ-SCHLAUCH TYP NMSF GRAU

Sealtite	Durchmesser		Biegeradius		Standard Verpackung		Klein Verpackung		Holzrolle		Gewicht (Kg/m)
	NW (Zoll)	Innen (mm)	Außen (mm)	Statisch (mm)	Dynamisch (mm)	Meter	Artikel Nr.	Meter	Artikel Nr.	Meter	
						Grau		Grau		Grau	
3/8"	12,6	17,8	70	100	30	325.012.0	-	-	-	-	-
1/2"	16,0	21,1	100	135	30	325.016.0	-	-	-	-	-
3/4"	21,1	26,4	130	175	30	325.020.0	-	-	-	-	-
1"	26,8	33,1	180	220	30	325.026.0	-	-	-	-	-
1.1/4"	35,4	41,8	225	270	15	325.035.0	-	-	-	-	-
1.1/2"	40,3	47,8	255	320	15	325.040.0	-	-	-	-	-
2"	51,6	59,9	310	400	15	325.050.0	-	-	-	-	-

Die Verschraubungen für Sealtite NMSF werden erwähnt auf der Seite 8-08 bis 8-10. Ebenso können die Standard Anaconda Verschraubungen montiert werden (siehe Kapitel 4).



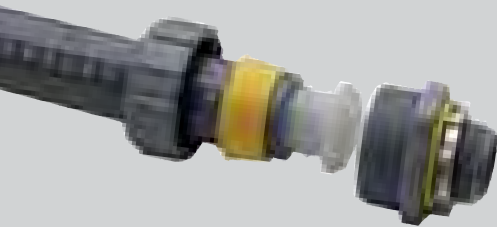
Sealtite NW	Zoll	-	-	3/8"	1/2"	3/4"	1"	1 1/4"	1 1/2"	2"	-	-	-
Verschraubungen	ISO	-	-	M16 - M20	M20	M25	M32	M40	M50	M63	-	-	-
	PG	-	-	11 - 13,5	16	21	29	36	42	48	-	-	-
	NPT	-	-	1/2"	1/2"	3/4"	1"	1 1/4"	1 1/2"	2"	-	-	-

GOGATEC Handelsges.m.b.H.
A-1220 Wien, Wagramer Straße 252
Tel.: +43 1 258 3 257-0 Fax - 17
info@gogatec.com www.gogatec.com

ANAMET EUROPE



technische Änderungen vorbehalten



Anamet Kunststoff-Verschraubungen für Anaconda Sealtite NMUA / NMSF.

Diese Anamet Kunststoff-Verschraubungen sind für die Typen NMUA und NMSF entwickelt. Die Verschraubungen bieten eine flüssigkeitsdichte Verbindung zwischen dem Schlauch und der Verschraubung die mit einer UL und CSA Zertifizierung versehen ist, dadurch können sie für den Export außerhalb Europas montiert werden.

Material und Konstruktion :

Konstruktion : Kunststoff-Verschraubung, bestehend aus 4 Teilen (Gehäuse, Einschraubhülse, Klemmring und Überwurfmutter).

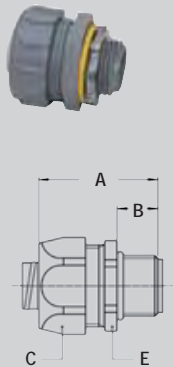
Material : Hergestellt aus UV stabilem PVC.

Temperaturbereich : -20 °C bis +80 °C, Dauertemperatur.

Schutzklasse : IP 67 (staubdicht, wasserdicht).

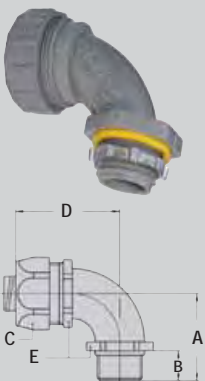
Farbe : Grau.

NPT gerade Verschraubung, Aussengewinde, Kunststoff (einschl. NPT Gegenmutter).



Gewinde	Sealtite	Min. Innen Durchm. (mm)	Abmessungen in mm					Standard Verpackung	Artikel Nummer	Gewicht (Kg/100)
			A	B	C	D	E			
1/2"	3/8"	-	-	-	-	-	-	25	300.312.0	-
1/2"	1/2"	-	-	-	-	-	-	25	300.316.0	-
3/4"	3/4"	-	-	-	-	-	-	10	300.320.0	-
1"	1"	-	-	-	-	-	-	5	300.326.0	-
1.1/4"	1.1/4"	-	-	-	-	-	-	5	300.335.0	-
1.1/2"	1.1/2"	-	-	-	-	-	-	2	300.340.0	-
2"	2"	-	-	-	-	-	-	2	300.350.0	-

NPT 90° Winkel-Verschraubung, Aussengewinde, Kunststoff (einschl. Gegenmutter).



Gewinde	Sealtite	Min. Innen Durchm. (mm)	Abmessungen in mm					Standard Verpackung	Artikel Nummer	Gewicht (Kg/100)
			A	B	C	D	E			
1/2"	3/8"	-	-	-	-	-	-	10	300.412.0	-
1/2"	1/2"	-	-	-	-	-	-	10	300.416.0	-
3/4"	3/4"	-	-	-	-	-	-	10	300.420.0	-
1"	1"	-	-	-	-	-	-	5	300.426.0	-
1.1/4"	1.1/4"	-	-	-	-	-	-	5	300.435.0	-
1.1/2"	1.1/2"	-	-	-	-	-	-	2	300.440.0	-
2"	2"	-	-	-	-	-	-	2	300.450.0	-



Anamet Kunststoff-Verschraubungen für Anaconda Sealtite NMUA / NMSF.

Die Anamet Polyamid-Verschraubungen sind eine ökonomisch günstige Lösung für einfache Anwendungen, wo keine flüssigkeitsdichte Anwendung und keine UL/CSA Zulassung gefordert sind.

Material und Konstruktion :

Konstruktion : Polyamid-Verschraubung, bestehend aus 3 Teilen (Gehäuse, Klemmring und Überwurfmutter).



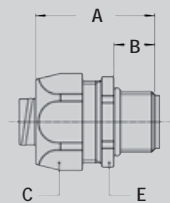
Material : Gehäuse, Klemmring und Überwurfmutter aus Polyamid (PA6).

Temperaturbereich : -20 °C bis +80 °C, Dauertemperatur.
Schutzklasse : IP 54.

Farbe : Grau.

ANAMET VOLL-KUNSTSTOFF SYSTEME

VERSCHRAUBUNGEN FÜR NMUA / NMSF IP 54

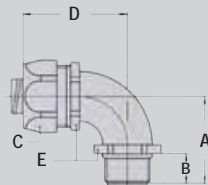


ISO gerade Verschraubung, Aussengewinde, Polyamid PA6.



Gewinde	Sealtite NW (Zoll)	Min. Innen Durchm. (mm)	Abmessungen in mm					Standard Verpackung	Artikel Nummer	Gewicht (Kg/100)
			A	B	C	D	E			
M16 x 1,5	3/8"	-	-	-	-	-	-	25	300.116.0	-
M20 x 1,5	1/2"	-	-	-	-	-	-	25	300.120.0	-
M25 x 1,5	3/4"	-	-	-	-	-	-	25	300.125.0	-
M32 x 1,5	1"	-	-	-	-	-	-	5	300.132.0	-
M40 x 1,5	1.1/4"	-	-	-	-	-	-	5	300.140.0	-

NPT 90° Winkel-Verschraubung, Aussengewinde, Polyamid PA6.



Gewinde	Sealtite NW (Zoll)	Min. Innen Durchm. (mm)	Abmessungen in mm					Standard Verpackung	Artikel Nummer	Gewicht (Kg/100)
			A	B	C	D	E			
M20 x 1,5	1/2"	-	-	-	-	-	-	25	300.920.0	-
M25 x 1,5	3/4"	-	-	-	-	-	-	25	300.925.0	-
M32 x 1,5	1"	-	-	-	-	-	-	5	300.932.0	-



Messing vernickelte Anaconda Verschraubungen für Anaconda Sealtite® NMUA / NMSF.

Die Messing vernickelten Anaconda Verschraubungen können mit den Anaconda Sealtite® Schläuchen Typ NMUA und NMSF verwendet werden. Diese Anaconda Verschraubungen sind die meist verwendeten Verschraubungen und bieten dabei eine sehr gute Korrosionsbeständigkeit mit einer hochwertigen Optik. Diese Verschraubungen sind auch in Edelstahl lieferbar.

Material und Konstruktion :

Konstruktion : Messing vernickelte Verschraubungen, bestehend aus 4 Teilen (Gehäuse, Einschraubhülse, PA Klemmring und Überwurfmutter).



Material : Gehäuse, Einschraubhülse und Überwurfmutter sind Messing vernickelt, für die Nennweiten von 3/8" bis 1" ist die Einschraubhülse aus verzinktem Stahl.

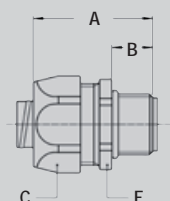
Der Klemmring und die Farbtülle sind aus PA6 Material (rot ist ISO Metrisch, blau ist PG und weiß ist NPT).

Temperaturbereich : -45 °C bis +105 °C Dauertemperatur (Kabel-Schlauchverschraubungen sind von -40 °C bis +100 °C).

Schutzklasse : IP 67 (staubdicht, wasserdicht), (Kabel-Schlauchverschraubungen sind IP 68 an dem Anschlußgehäuse).

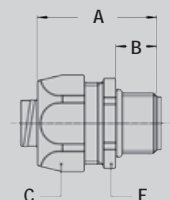
Farbe : Metallisch glänzend.

ISO gerade Verschraubung, Aussengewinde, Messing-vernickelt.



Gewinde ISO	Sealtite NW (Zoll)	Min. Innen Durchm. (mm)	Abmessungen in mm					Standard Verpackung	Artikel Nummer	Gewicht (Kg/100)
			A	B	C	D	E			
M16 x 1,5	3/8"	10,2	35	12	26	-	24	50	812.016.1	4,8
M20 x 1,5	3/8"	10,2	36	13	26	-	24	50	812.017.1	5,1
M20 x 1,5	1/2"	13,9	37	13	29	-	27	50	812.020.1	5,9
M25 x 1,5	3/4"	18,5	40	15	35	-	33	25	812.025.1	7,9
M32 x 1,5	1"	23,8	46	15	45	-	43	10	812.032.1	17,5
M40 x 1,5	1.1/4"	31,8	52	16	54	-	52	5	812.040.1	27,9
M50 x 1,5	1.1/2"	36,8	56	18	63	-	60	5	812.050.1	42,3
M63 x 1,5	2"	47,8	66	20	77	-	74	4	812.063.1	73,5

Pg gerade Verschraubung, Aussengewinde, Messing-vernickelt.



Gewinde Pg	Sealtite NW (Zoll)	Min. Innen Durchm. (mm)	Abmessungen in mm					Standard Verpackung	Artikel Nummer	Gewicht (Kg/100)
			A	B	C	D	E			
Pg 9	3/8"	10,2	35	12	26	-	24	50	810.010.1	4,8
Pg 11	3/8"	10,2	35	12	26	-	24	50	810.011.1	5,6
Pg 13,5	3/8"	10,2	35	12	26	-	24	50	810.013.1	5,6
Pg 16	1/2"	13,9	37	13	29	-	27	50	810.016.1	6,3
Pg 21	3/4"	18,5	40	15	35	-	33	25	810.021.1	8,4
Pg 29	1"	23,8	46	15	45	-	43	10	810.029.1	25,0
Pg 36	1.1/4"	31,8	52	16	54	-	52	5	810.036.1	34,6
Pg 42	1.1/2"	36,8	56	18	63	-	60	5	810.042.1	47,2
Pg 48	2"	47,8	66	20	77	-	74	4	810.048.1	72,0