

GOGACON PA-K3

für PVC-Schlauch PVC1 und Metallschlauch MPVC1

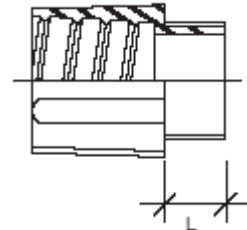
Material Polyamid, Temperaturbereich -30°C bis +100°C

Schutzart IP40, Farbe grau RAL 7024

Type	für Schlauch	Gewinde	Gew.L	VPE	Art.Nr.	EURO
			mm	Stk.	grau	pro Stk.
PA-K3 PG7/7	(M)PVC1-7	PG 7	9,1	100	245622	0,46
PA-K3 PG9/9	(M)PVC1-9	PG 9	9,1	100	245624	0,45
PA-K3 PG11/11	(M)PVC1-11	PG 11	9,7	50	245626	0,54
PA-K3 PG13,5/13	(M)PVC1-13	PG 13,5	10,2	50	245628	0,57
PA-K3 PG16/16	(M)PVC1-16	PG 16	10,6	25	245630	0,68
PA-K3 PG21/21	(M)PVC1-21	PG 21	12,0	25	245632	1,00
PA-K3 PG29/29	(M)PVC1-29	PG 29	13,0	10	245634	1,85
PA-K3 PG36/36	(M)PVC1-36	PG 36	13,5	8	245636	3,74
PA-K3 PG48/48	(M)PVC1-48	PG 48	16,0	5	245639	5,67

GOGATEC GmbH
 Wagramer Straße 252
 A-1220 Wien
 Tel.: +43 1 258 3 257 0
 Fax: +43 1 258 3 257 17
 office@gogatec.com
 www.gogatec.com

Wir liefern sicher



GOGACON PA-K2

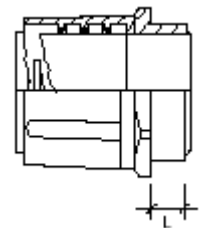
für PVC-Schlauch PVC1 und Metallschlauch MPVC1

SCHLAUCHTEIL DREHBAR !!!

Material Polyamid, Temperaturbereich -30°C bis +100°C

Schutzart IP63, Farbe grau RAL 7000

Type	für Schlauch	Gewinde	Gew.L	VPE	Art.Nr.	EURO
			mm	Stk.	grau	pro Stk.
PA-K2 PG7/7	(M)PVC1-7	PG 7	8,0	100	245602	1,51
PA-K2 PG9/9	(M)PVC1-9	PG 9	10,0	100	245604	1,63
PA-K2 PG11/11	(M)PVC1-11	PG 11	10,0	50	245606	1,88
PA-K2 PG13,5/13	(M)PVC1-13	PG 13,5	10,0	50	245608	2,05
PA-K2 PG16/16	(M)PVC1-16	PG 16	11,0	25	245610	2,37
PA-K2 PG21/21	(M)PVC1-21	PG 21	11,0	25	245612	3,95
PA-K2 PG29/29	(M)PVC1-29	PG 29	12,5	10	245614	6,49
PA-K2 PG36/36	(M)PVC1-36	PG 36	12,5	8	245616	11,70
PA-K2 PG48/48	(M)PVC1-48	PG 48	15,0	5	245619	18,78



GOGACON M2

für PVC-Schlauch PVC1

und Metallschlauch MPVC1

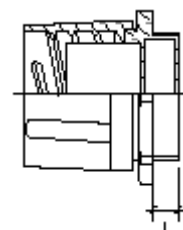
SCHLAUCHTEIL DREHBAR, Gehäuseanschluss aus Messing

Material außen Polyamid, Anschlussstück aus Messing

Temperaturbereich -30°C bis +100°C

Schutzart IP63, Farbe grau RAL 7000

Type	für Schlauch	Gewinde	Gew.L	VPE	Art.Nr.	EURO
			mm	Stk.	grau	pro Stk.
PA-K3 PG7/7	(M)PVC1-7	PG 7	6,0	100	246522	1,92
PA-K3 PG9/9	(M)PVC1-9	PG 9	6,0	100	246524	1,92
PA-K3 PG11/11	(M)PVC1-11	PG 11	7,0	50	246526	2,33
PA-K3 PG13,5/13	(M)PVC1-13	PG 13,5	7,0	50	246528	2,73
PA-K3 PG16/16	(M)PVC1-16	PG 16	8,0	25	246530	3,18
PA-K3 PG21/21	(M)PVC1-21	PG 21	8,2	25	246532	5,28
PA-K3 PG29/29	(M)PVC1-29	PG 29	10,0	10	246534	8,50
PA-K3 PG36/36	(M)PVC1-36	PG 36	13,5	8	246536	17,45
PA-K3 PG48/48	(M)PVC1-48	PG 48	16,0	5	246539	29,09



Preise gültig ab 01.01.2012 exkl. MWSt., freibleibend, Auftragsrabatt auf Anfrage
 Sonst. Konditionen siehe www.gogatec.com/AGB.pdf

GOGACON M1

für PVC-Schlauch PVC1 und Metallschlauch MPVC1

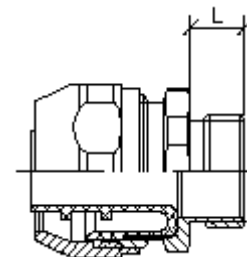
Achtung: Bei Metallschläuchen keine leitende Verbindung

Material Messing vernickelt, Temperaturbereich -5°C bis +70°C

Tülle aus Polypropylen, Schutzart IP54

Wir liefern sicher

Type	für Schlauch	Gewinde	Gew.L	VPE	Art.Nr.	EURO
			mm	Stk.	grau	pro Stk.
PA-M1 PG7/7	(M)PVC1-7	PG 7	6,0	100	246502	1,78
PA-M1 PG9/9	(M)PVC1-9	PG 9	6,0	100	246504	1,87
PA-M1 PG11/11	(M)PVC1-11	PG 11	7,0	50	246506	2,19
PA-M1 PG13,5/13	(M)PVC1-13	PG 13,5	7,0	50	246508	2,44
PA-M1 PG16/16	(M)PVC1-16	PG 16	8,0	25	246510	2,92
PA-M1 PG21/21	(M)PVC1-21	PG 21	8,0	25	246512	4,96
PA-M1 PG29/29	(M)PVC1-29	PG 29	9,5	10	246514	7,14
PA-M1 PG36/36	(M)PVC1-36	PG 36	11,0	8	246516	14,04
PA-M1 PG48/48	(M)PVC1-48	PG 48	15,0	5	246519	28,86



Weitere Metallschläuche (auch in Edelstahl) sowie PVC- und PUR-Schläuche mit Drahtspirale finden Sie im Katalog der Fa. ANAMET mit den Markennamen ANACONDA und SEALTITE.