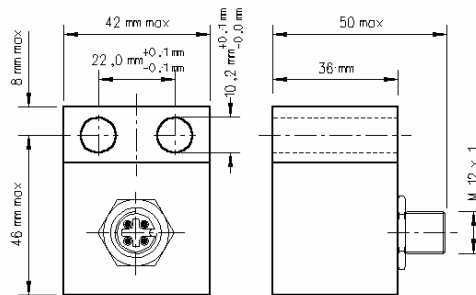
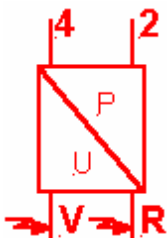


Differenzdruckschalter

24 V DC



Bestelldaten

Bezeichnung	Differenzdruckschalter kleine Bauform, elektronisch
Artikelnummer	099075

Technische Daten

Arbeitsdruckbereich	2 bis 20 bar (Berstdruck > 30 bar)
Gerätetemperatur	max. 50°C
Medium	Druckluft, trocken oder feucht, ölfrei oder geölt, Filtereinheit ≤40µm
Bemessungsspannung	24V DC ± 10%
Funktion	Ausgangssignal V = 1, wenn $p_2 : p_4 \leq 0,14 \pm 0,04$ Ausgangssignal R = 1, wenn $p_4 : p_2 \leq 0,14 \pm 0,04$
Lebensdauer	≥10 x 10 ⁸
El. Anschluß	Rundsteckverbinder M12 x 1; 4 - polig, Ausführung für 24 VDC Kontaktbelegung: 1 = + 24 V DC 2 = Ausgangssignal R 3 = 0 V 4 = Ausgangssignal V
Schutzgrad	DIN VDE 0470 Teil 1 IP 65
Schutzklasse	DIN 57106 Teil 1 / VDE 0106 Teil 1 – II
O – Ring Material	NBR
Ausgänge	24 V DC / 1,3A pro Kanal , Ausgänge kurzschlußfest
Allgemeine Informationen	Druckschalter mißt tatsächlich den Differenzdruck Sehr robuster Aufbau, selbst grobe Verunreinigungen führen nicht zu Fehlfunktionen Frei von lackbenetzungsstörenden Substanzen - insbesondere Silicon Sehr hohe Lebensdauer U.a. gem. VW Beml – Norm, Ident 39D 1478, Lager 1102106876
Verwendungsmöglichkeit	Z.B. Abfrage Zylinder-Endlage, Endlagenschalter (Magnetschalter) können entfallen