

GOGASHIELD K1 + S1

EMV-Klammer K1 und Sockel S1



**Großflächige, dauerhafte EMV-Abschirmung
für einzelne Leitungen bis 12 mm Durchmesser**

**Aufschnappbar auf Hutschiene TS 35
direkt beim Gerät**

GOGATEC GmbH
Wagramer Straße 252
A-1220 Wien
Tel.: +43 1 258 3 257 0
Fax: +43 1 258 3 257 17
office@gogatec.com
www.gogatec.com

Wir liefern sicher

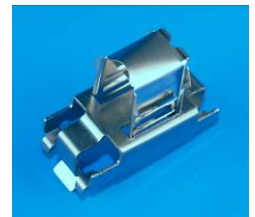
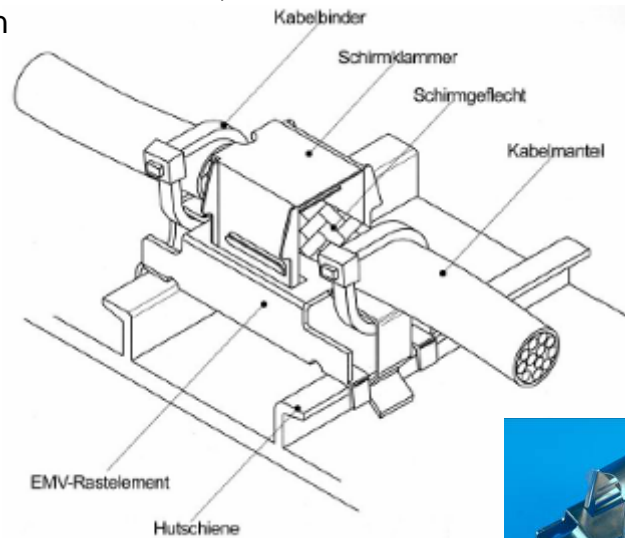


**platzsparend
preiswert**

- Sockel auf Hutschiene aufrasten
- Kabelschirm in Breite der Klammer abisolieren
- offenen Kabelschirm auf Sockel auflegen
- Klammer einrasten und andrücken

Der aufschnappbare Sockel bietet außerdem die Möglichkeit, an beiden Seiten über die Kabelisolation eine Zugentlastung mit Kabelbindern zu realisieren.

**kostenlose
Muster!**



Typ	für Schirm-Ø in mm	Material	VPE Stk	Art.Nr.	EURO pro Stk.
EMV-Klammer K1	1 - 12	Federstahl	100	162000	1,33
EMV-Federklammer FK2	12 - 20	Federstahl	50	162012	3,51
EMV-Federklammer FK3	20 - 30	Federstahl	50	162013	3,53
EMV-Federklammer FK4	30 - 50	Federstahl	50	162014	4,58
EMV-Sockel S1		Stahl	100	162001	1,16



Preise gültig ab 01.01.2012, Netto, exkl. MWSt., freibleibend, Auftragsrabatt auf Anfrage
Sonst. Konditionen siehe www.gogatec.com/AGB.pdf, techn. Änderungen vorbehalten

GOGASHIELD SS

EMV-Schienen SS



GOGATEC GmbH
Wagramer Straße 252
A-1220 Wien
Tel.: +43 1 258 3 257 0
Fax: +43 1 258 3 257 17
office@gogatec.com
www.gogatec.com

EMV-Schirmschienen 1-fach SS1

- Passend für EMV-Schirmklammern K1 und Federklammern FK
- Material 1,5 mm Stahl sendzimirverzinkt
- Sonder-Abmessungen und –Ausführungen kurzfristig lieferbar

Type	Anzahl	Länge	Breite	Tiefe	Art.Nr.	Preis
	Kabel	mm	mm	mm		€/Stk.
SS1-4/110	4	110	32		162111	11,29
SS1-4/114	4	114	32		162112	11,85
SS1-6/294	13	294	32		162115	12,42
SS1-16/354	16	354	32		162116	12,56
SS1-32/708	32	708	32		162117	13,40
SS1-48/1062	48	1062	32		162118	14,25

Wir liefern sicher



EMV-Schirmschiene 1-fach SS8

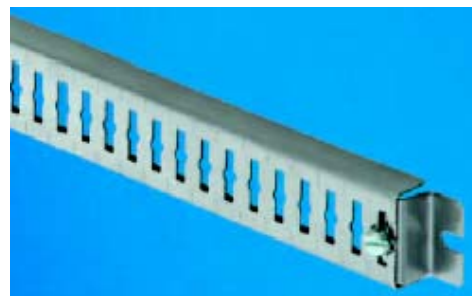
- Passend für EMV-Schirmklammern K1 und Federklammern FK
- Höhere Ausführung als SS1, daher für EMV-Klammer S1 auch bei sehr dünnen Leitungen geeignet.
- Jeder Schlitz hat eine Ausbuchtung für Montage mit Schraube M5
Montage mit Schraube M5 oder mit Befestigungswinkel
- Markierungen zum Kürzen per Säge auf die gewünschte Länge
(Abläng-Stanzen siehe GOGATOOL - Hutschienenstanze)
- Durch längere Schlitz (17,5 x 3,5 mm) auch für
Kabelabfangschellen geeignet
- Material 1 mm Stahlblech verzinkt, Stanzkanten blank/silber
Befestigungswinkel 1,5 mm Blech V2A, Stanzkanten blank, natur

NEU



Type	Anzahl	Länge	Breite	Tiefe	Art.Nr.	Preis
	Kabel	mm	mm	mm		€/Stk.
SS8-55/1155	55	1155	32	15	167180	14,00

Type	Länge	Breite	Tiefe	VPE	Art.Nr.	Preis
	mm	mm	mm			€/Stk.
Befestigungswinkel	24	29,8	14	10	167186	6,10



Preise gültig ab 01.01.2012, Netto, exkl. MWSt., freibleibend, Auftragsrabatt auf Anfrage
Sonst. Konditionen siehe www.gogatec.com/AGB.pdf, techn. Änderungen vorbehalten

EMV-Schirmschienen 3-fach SS3

- Für EMV-Schirmung UND Zugentlastung
- Passend für EMV-Schirmklammern K1 und Federklammern FK
- Zugentlastung des Kabelmantels durch Standard-Kabelschellen oder durch Kabelbinder vor und nach der Schirmklammer
- Montagelöcher an beiden Enden
- Material 1,5 mm Stahl sendzimirverzinkt
- Sonder-Abmessungen und –Ausführungen kurzfristig lieferbar

Type	Anzahl	Länge	Breite	Tiefe	Art.Nr.	Preis
	Kabel	mm	mm	mm		€/Stk.
SS3-18/578	18	578	72		162133	22,99
SS3-26/778	26	778	72		162135	29,48
SS3-34/978	34	978	72		162137	37,80
SS3-42/1178	42	1178	72		162139	50,50



EMV-Schirmschiene 3-fach SS7

NEU

- Für EMV-Schirmung und Zugentlastung
- Passend für EMV-Schirmklammern K1 und Federklammern FK
- **Geeignet für Schirmbefestigungen von Phoenix, Wago, Weidmüller, Wieland**
- Zugentlastung des Kabelmantels durch Kabelschellen z.B. von Niedax oder durch Kabelbinder vor und nach der Schirmklammer
- **Die Schiene besitzt im oberen Drittel eine Markierungsnut, welche so positioniert ist, dass Löcher mit max. Durchmesser von 8,5 mm für Schrauben M8 gebohrt/gestanzt werden können.**
- Material 1,5 mm Stahl ST37-2-G sendzimirverzinkt 20-25 µm

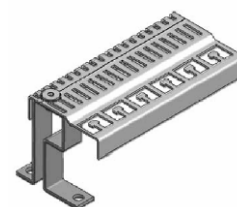


Type	Anzahl	Länge	Breite	Tiefe	Art.Nr.	Preis
	Kabel	mm	mm	mm		€/Stk.
SS7-46/1173	46	1173	75	21,5	167170	31,23

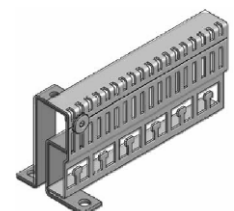
NEU

MONTAGE EMV-Schienen SS3 und SS7

- Distanzhülse für Schraube M8 zur Montage auf Montageplatte
 - Befestigungswinkel 90° zur Montage auf den unteren oder den seitlichen Schrankholmen
- Material 3 mm Stahl ST37-2, Stanzkanten blank/glanzverzinkt)



Type	Innen-Ø	Länge	Breite	Tiefe	Art.Nr.	Preis
	mm	mm	mm	mm		€/Stk.
Distanzhülse DH20x8	8,5			20	167176	1,15
Befestigungswinkel 90°		18	80	65	167177	21,03



Preise gültig ab 01.01.2012 , Netto, exkl. MWSt., freibleibend, Auftragsrabatt auf Anfrage
 Sonst. Konditionen siehe www.gogatec.com/AGB.pdf, techn. Änderungen vorbehalten