

# GOGAPLUG RJ45 EB

## Gehäuse-Durchführung



GOGATEC GmbH  
 Wagramer Straße 252  
 A-1220 Wien  
 Tel.: +43 1 258 3 257 0  
 Fax: +43 1 258 3 257 17  
 office@gogatec.com  
 www.gogatec.com

Wir liefern sicher

### RJ45 Gehäuse-Durchführung mit beidseitiger RJ45-Buchse

**Bequemes Anschließen  
 von fertigen Patch-Kabeln  
 ohne mühsame Kabelkonfektionierung !**

#### Mit Staubdeckel

Die Einbaubuchse dient als Schaltschrank-Durchführung.  
 Die Befestigung erfolgt über M22 Gewinde  
 mit standardisiertem Einbaumaß von 22,3mm.  
 Zur Positionierung dient eine Rastnase.  
 Das Design entspricht der Serie "RMQ-Titan" der Firma Moeller.

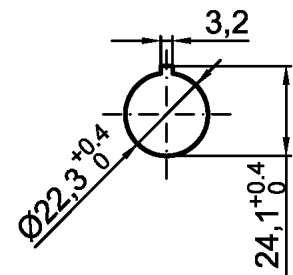
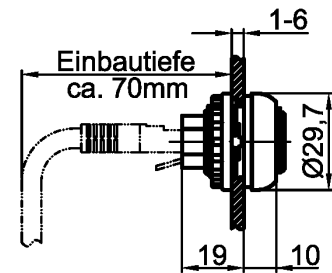


### Einbaubuchse RJ45 EB

#### Buchse/Buchse 8/8

#### Technische Daten:

Nenn-Betriebsspannung	AC 24V
Max. Betriebsspannung	AC 150V bei 25°C
Max. Strombelastung	1,5A bei 25°C
Isolationswiderstand	> 500 MOhm
Durchgangswiderstand	< 30 mOhm
Umgebungstemperatur	-25°C bis +70°C
Lagertemperatur	-55°C bis +125°C
Verschmutzungsgrad	3
Kontaktanzahl	8 (4-paar)
Kontaktierung	1:1
Kontaktmaterial	0,35mm phosphor bronze, vergoldet
Gehäuse/Deckel	PA-GF25 / TPU
Dichtung	Thermoplastischer Elastomer
Frontring	Polycarbonat ABS, Oberfläche galvanisch behandelt
Brennbarkeit	schwer entflammbar, UL 94V-0
Schutzart	IP65 in geschlossenem und IP20 in gestecktem Zustand
Montage	Frontplattenausschnitt Ø 22,5 mm mit Rastnase
Abmessungen	Ø 29,7 mm x 29 mm
Gewicht	0,045 kg



Type	Kategorie	Schirmung	Übertragung	Art. Nr.	EURO/Stk.
RJ45-EB Cat5e	<b>Cat5e</b>	durchkontaktiert	100 MHz	440007	<b>24,52</b>
RJ45-EB Cat6	<b>Cat6</b>	360° Schirmung	250 MHz	440004	<b>57,80</b>

Preise gültig ab 01.01.2012 exkl. MWSt., freibleibend, Auftragsrabatt auf Anfrage  
 Techn. Stand 1.11.2007 Änderungen vorbehalten, Sonst. Konditionen siehe [www.gogatec.com/AGB.pdf](http://www.gogatec.com/AGB.pdf)