

GOGAPLUG USB-2.0

Gehäuse-Durchführung mit Anschlussleitung



GOGATEC GmbH
 Wagramer Straße 252
 A-1220 Wien
 Tel.: +43 1 258 3 257 0
 Fax: +43 1 258 3 257 17
 office@gogatec.com
 www.gogatec.com

Wir liefern sicher

Gehäuse-Durchführung USB-2.0 Typ A für Frontmontage mit konfektionierter Leitung und Stecker USB-2.0 Typ A

**Bequemes Anschließen
 von USB-Kabeln am Gehäuse
 und einfaches Verkabeln im Inneren.**

Mit Staubdeckel

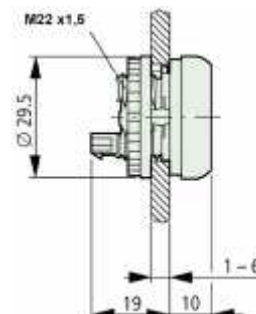
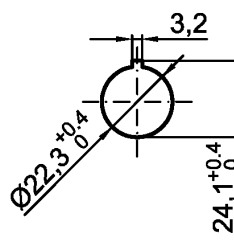
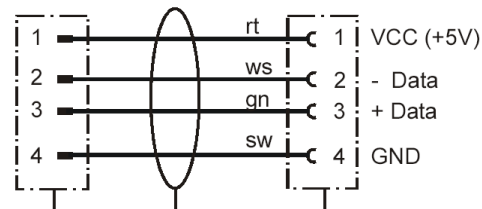
Die Einbaubuchse dient als Schaltschrank-Durchführung.
 Die Befestigung erfolgt über M22 Gewinde
 mit standardisiertem Einbaumaß von 22,3mm.
 Zur Positionierung dient eine Rastnase.
 Das Design entspricht der Serie "RMQ-Titan" der Firma Moeller.

Einbaubuchse USB-2.0 A/A mit Stecker-Anschlussleitung Buchse/Stecker 8/8



Technische Daten:

Nenn-Betriebsspannung	5 V ADC
Max. Betriebsspannung	30 V ADC
Max. Strombelastung	1 A
Anschlussleitung	PVC nach UL AWM 80°C 30V VW-1
Querschnitt	(2xAWG24 + 2xAWG28)
Leitungsdurchmesser	4,5 mm
Mindest-Biegeradius	20 x D
Übertragungsgeschwindigkeit	480 MBit/s
Gehäuse	Buchse PA-GF25, Stecker PBT
Kontaktmaterial	CuSn / Au
Durchgangswiderstand	< 30 m Ohm
Isolationswiderstand	> 10 ¹⁰ Ohm
Mech. Lebensdauer	> 500 Steckzyklen
Umgebungstemperatur	-25°C bis +70°C
Dichtung	Thermoplastischer Elastomer
Frontring	Polycarbonat ABS, Oberfläche galvanisch behandelt schwer entflammbar, UL 94V-0 nein
Brennbarkeit	
Schirmung	
Schutzart geschlossen/offen	IP65 / IP20
Montage	Frontplattenausschnitt Ø 22,5 mm mit Rastnase
Abmessungen	Ø 29,7 mm x 29 mm
Gewicht	0,345 kg



Type	Anschlussleitung Länge in m	Art.Nr.	EURO pro Stk.
EBB-USB03	0,3	44000003	34,18
EBB-USB06	0,6	44000006	35,81
EBB-USB15	1,5	44000015	38,61
EBB-USB30	3,0	44000030	43,09

Andere Längen sind eine Sonderanfertigung

Preise Brutto/Netto gültig ab 01.01.2012 exkl. MWSt., freibleibend, Auftragsrabatt auf Anfrage
 Sonst. Konditionen siehe www.gogatec.com/AGB.pdf, techn. Änderungen vorbehalten