

### GOGABOX Gehäuse GBTA für Taster und Schalter

- Gehäuse aus Aluminium Druckguss mit Epoxid Puder beschichtet
- Farbe Grau RAL 7042
- Deckelschrauben aus verzinkten Stahl
- Gummidichtung aus NBR
- Abdeckung und Gehäuse sind mit Erdungsanschlüssen ausgestattet.
- **Schutzart IP65**

GOGATEC GmbH  
 Wagramer Straße 252  
 A-1220 Wien  
 Tel.: +43 1 258 3 257 0  
 Fax: +43 1 258 3 257 17  
 office@gogatec.com  
 www.gogatec.com

Wir liefern sicher

### GOGABOX GBTA-1S 92x92x86mm

Komplett mit Deckel und mit seitlicher Kabeleinführung

Type	Maße mm			Bohrung für	Art. Nr.	EUR/Stk
	L	B	T			
GBTA-1S-1x22	92	92	86	1 x M22	07-A2B0909.01	25,18
GBTA-1S-1x30	92	92	86	1 x M30	07-A3B0909.01	25,07

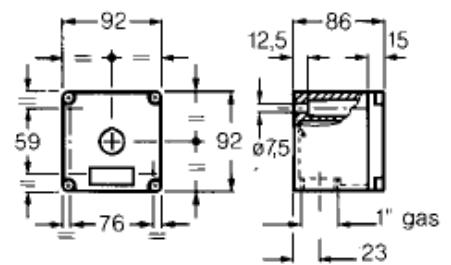


### GOGABOX GBTA-1 92x92x86mm

komplett mit Deckel ohne Kabeleinführung

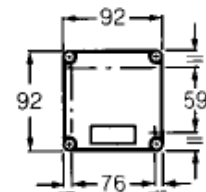
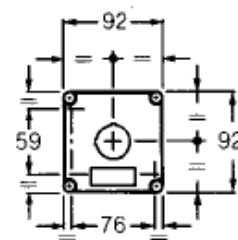
Type	Maße mm			Bohrung für	Art. Nr.	EUR/Stk
	L	B	T			
GBTA-1-1x22	92	92	86	1 x M22	07-A2P0909.01	25,29
GBTA-1-1x30	92	92	86	1 x M30	07-A3P0909.01	25,20

dimensions in mm

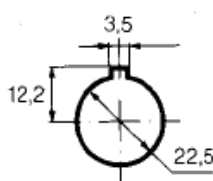


### Ersatz-Deckel mit Dichtung und Schrauben 92x92x15mm

Type	Maße mm			Bohrung für	Art. Nr.	EUR/Stk
	L	B	T			
GBTAD-1-1x22	92	92	15	1 x M22	07-A2T0909.01	10,24
GBTAD-1-1x30	92	92	15	1 x M30	07-A3T0909.01	10,13



piercing unit Ø 22



piercing unit Ø 30

