

GOGAPIN KSF

Rohrkabelschuhe



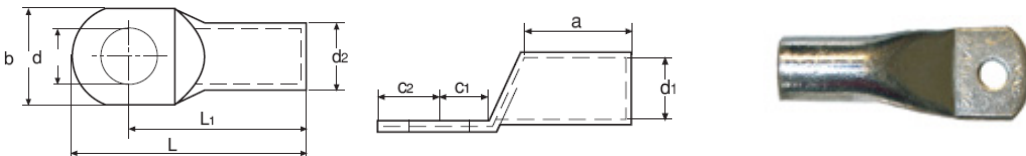
- Werkstoff E-CU Messing
- Oberfläche galvanisch verzinkt

Mit Sichtloch
auf Anfrage

ROHRKABELSCHUH KSF-RK
ähnlich DIN 46235
für fein- und mehrdräftige Leiter

GOGATEC GmbH
Wagramer Straße 252
A-1220 Wien
Tel.: +43 1 258 3 257 0
Fax: +43 1 258 3 257 17
office@gogatec.com
www.gogatec.com

Wir liefern sicher



mm ²	Loch	Kg /100	Abmessung in mm									VPE	ohne Inspektionsloch		EURO 100Stk
			d	d1	d2	l	l1	a	b	c1	c2		Typ	Art.Nr.	
10	5	0,5	5,5	4,5	7,0	28,5	22,0	10,0	12,0	6,5	7,5	800	KSF-RK-10-M5	125010010005	21,54
	6	0,5	6,5	4,5	7,0	28,5	22,0	10,0	12,0	6,5	7,5	800	KSF-RK-10-M6	125010010006	21,92
	8	0,6	8,5	4,5	7,0	35,0	25,0	10,0	15,0	10,0	10,0	800	KSF-RK-10-M8	125010010008	25,12
	10	0,6	10,5	4,5	7,0	39,0	27,0	10,0	17,0	12,0	12,0	800	KSF-RK-10-M10	125010010010	37,59
	12	0,9	13,0	5,6			27,7	14,7	19,0			100	KSF-RK-10-M12	125010010012	50,80
16	5	1,0	5,5	5,5	8,5	31,5	26,0	13,0	12,5	5,5	6,5	100	KSF-RK-16-M5	125010016005	33,66
	6	0,9	6,5	5,5	8,5	33,2	27,0	13,0	12,0	6,25	7,5	500	KSF-RK-16-M6	125010016006	32,61
	8	1,0	8,5	5,5	8,5	37,5	29,0	13,0	15,0	8,5	9,5	500	KSF-RK-16-M8	125010016008	35,27
	10	1,0	10,5	5,5	8,5	41,5	31,0	13,0	17,0	10,5	11,5	500	KSF-RK-16-M10	125010016010	37,83
	12	1,2	13,0	6,6			30,6	14,6	17,5			100	KSF-RK-16-M12	125010016012	a.A.
25	6	1,3	6,5	7,0	10,0	37,5	30,0	15,0	14,0	7,5	7,5	350	KSF-RK-25-M6	125010025006	46,85
	8	1,3	8,5	7,0	10,0	42,0	32,0	15,0	16,0	10,0	10,0	350	KSF-RK-25-M8	125010025008	47,36
	10	1,3	10,5	7,0	10,0	46,0	34,0	15,0	18,0	12,0	12,0	350	KSF-RK-25-M10	125010025010	50,60
	12	1,8	13,0	7,0	10,0	48,0	35,0	15,0	19,0	13,0	13,0	100	KSF-RK-25-M12	125010025012	83,80
35	6	2,0	6,5	8,5	12,0	39,5	32,0	17,0	17,0	7,5	7,5	200	KSF-RK-35-M6	125010035006	66,70
	8	2,0	8,5	8,5	12,0	44,0	34,0	17,0	17,0	10,0	10,0	200	KSF-RK-35-M8	125010035008	66,90
	10	2,1	10,5	8,5	12,0	49,0	37,0	17,0	19,0	12,0	12,0	200	KSF-RK-35-M10	125010035010	72,80
	12	2,0	12,7	8,5	12,0	51,0	38,0	17,0	21,0	13,0	13,0	200	KSF-RK-35-M12	125010035012	74,10
	16	2,3	17,0	9,2			36,5	18,5	21,0			25	KSF-RK-35-M16	125010035016	159,00
50	6	3,1	6,5	10,0	14,0	47,0	37,0	19,0	20,0	10,0	10,0	25	KSF-RK-50-M6	125010050006	98,20
	8	3,2	8,5	10,0	14,0	47,0	37,0	19,0	20,0	10,0	10,0	150	KSF-RK-50-M8	125010050008	98,20
	10	3,1	10,5	10,0	14,0	51,0	39,0	19,0	20,0	12,0	12,0	150	KSF-RK-50-M10	125010050010	100,50
	12	3,0	12,7	10,0	14,0	56,0	43,0	19,0	23,0	13,0	13,0	150	KSF-RK-50-M12	125010050012	107,60
	16	3,3	17,0	11,0			45,5	21,5	28,0			25	KSF-RK-50-M16	125010050016	208,00
70	8	4,4	8,5	12,0	16,5	53,0	43,0	21,0	23,0	10,0	10,0	100	KSF-RK-70-M8	125010070008	37,30
	10	4,3	10,5	12,0	16,5	56,0	44,0	21,0	23,0	12,0	12,0	100	KSF-RK-70-M10	125010070010	143,20
	12	4,2	12,7	12,0	16,5	59,0	46,0	21,0	23,0	13,0	13,0	100	KSF-RK-70-M12	125010070012	148,20
	14	4,7	14,5	12,0	16,5	62,5	48,0	21,0	23,0	14,5	14,5	100	KSF-RK-70-M14	125010070014	155,00
	16	4,7	17,0	12,0	16,5	66,0	50,0	21,0	28,0	16,0	16,0	100	KSF-RK-70-M16	125010070016	a.A.
95	8	5,6	8,5	13,5	18,0	60,0	48,0	25,0	26,0	12,0	12,0	80	KSF-RK-95-M8	125010095008	172,00
	10	5,5	10,5	13,5	18,0	60,0	48,0	25,0	26,0	12,0	12,0	80	KSF-RK-95-M10	125010095010	170,00
	12	5,3	12,7	13,5	18,0	62,0	49,0	25,0	26,0	13,0	13,0	80	KSF-RK-95-M12	125010095012	167,00
	14	5,4	14,5	13,5	18,0	65,5	51,0	25,0	26,0	14,5	14,5	80	KSF-RK-95-M14	125010095014	180,00
	16	5,3	16,5	13,5	18,0	70,0	54,0	25,0	28,0	16,0	16,0	80	KSF-RK-95-M16	125010095016	298,00
	20	5,8	21,0	14,5			62,5	32,5	34,0			25	KSF-RK-95-M20	125010095020	282,00
120	10	6,3	10,5	15,0	19,5	65,0	51,0	26,0	25,0	14,0	14,0	70	KSF-RK-120-M10	125010120010	215,00
	12	6,2	12,7	15,0	19,5	65,0	51,0	26,0	25,0	14,0	14,0	70	KSF-RK-120-M12	125010120012	212,00
	14	6,2	14,5	15,0	19,5	67,0	52,0	26,0	25,0	15,0	15,0	70	KSF-RK-120-M14	125010120014	216,00
	16	6,2	16,5	15,0	19,5	70,0	54,0	26,0	30,0	16,0	16,0	70	KSF-RK-120-M16	125010120016	354,00
	20	8,2	21,0	15,0	19,5	85,0	63,0	26,0	36,0	22,0	22,0	25	KSF-RK-120-M20	125010120020	367,00

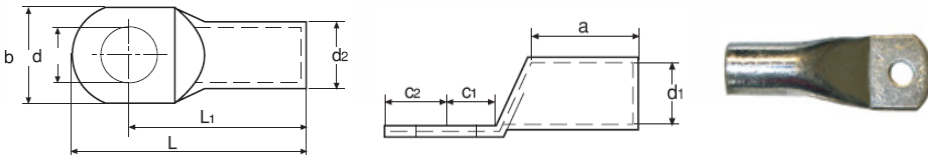
a.A. = auf Anfrage

Preise gültig ab 01.01.2012 exkl. MWSt., freibleibend, Auftragsrabatt auf Anfrage
Sonst. Konditionen siehe www.gogatec.com/AGB.pdf, techn. Änderungen vorbehalten

Fortsetzung

ROHRKABELSCHUH KSF-RK ähnlich DIN 46235 für fein- und mehrdrähtige Leiter

Mit Sichtloch
auf Anfrage



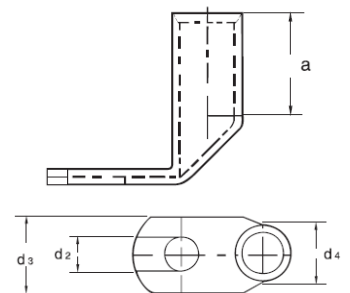
GOGATEC GmbH
Wagramer Straße 252
A-1220 Wien
Tel.: +43 1 258 3 257 0
Fax: +43 1 258 3 257 17
office@gogatec.com
www.gogatec.com

Wir liefern sicher

mm ²	Loch	Kg /100	Abmessung in mm										VPE	Typ	Art. Nr.	EUR 100Stk
			d	d1	d2	L	L1	a	b	c1	c2					
150	10	8,0	10,5	16,5	21,0	70,0	56,0	30,0	31,0	14,0	14,0	30	KSF-RK-150-M10	125010150010	253,00	
	12	7,7	12,7	16,5	21,0	72,0	57,0	30,0	31,0	15,0	15,0	30	KSF-RK-150-M12	125010150012	258,00	
	14	7,7	14,5	16,5	21,0	72,0	57,0	30,0	31,0	15,0	15,0	30	KSF-RK-150-M14	125010150014	255,00	
	16	8,0	16,5	16,5	21,0	74,0	58,0	30,0	31,0	16,0	16,0	30	KSF-RK-150-M16	125010150016	a.A.	
	20	10,2	21,0	16,5	21,0	88,0	66,0	30,0	36,0	22,0	22,0	30	KSF-RK-150-M20	125010150020	560,00	
185	10	12,0	10,5	19,0	24,0	83,0	65,0	30,0	35,0	18,0	18,0	30	KSF-RK-185-M10	125010185010	a.A.	
	12	11,7	12,7	19,0	24,0	83,0	65,0	30,0	35,0	18,0	18,0	30	KSF-RK-185-M12	125010185012	375,00	
	14	11,7	14,5	19,0	24,0	83,0	65,0	30,0	35,0	18,0	18,0	30	KSF-RK-185-M14	125010185014	372,00	
	16	11,4	16,5	19,0	24,0	83,0	65,0	30,0	35,0	18,0	18,0	30	KSF-RK-185-M16	125010185016	369,00	
	20	3,4	21,0	19,0	24,0	91,0	69,0	30,0	39,0	22,0	22,0	30	KSF-RK-185-M20	125010185020	a.A.	
240	10	14,8	10,5	21,2	26,4	95,0	72,0	39,0	39,0	17,0	18,0	25	KSF-RK-240-M10	125010240010	458,00	
	12	14,8	12,7	21,2	26,4	95,0	72,0	39,0	39,0	17,0	18,0	25	KSF-RK-240-M12	125010240012	455,00	
	14	14,8	14,5	21,2	26,4	95,0	72,0	39,0	39,0	17,0	18,0	25	KSF-RK-240-M14	125010240014	452,00	
	16	14,4	16,5	21,2	26,4	95,0	72,0	39,0	39,0	17,0	18,0	25	KSF-RK-240-M16	125010240016	449,00	
	20	14,4	21,0	21,2	26,4	95,0	72,0	39,0	39,0	17,0	18,0	25	KSF-RK-240-M20	125010240020	a.A.	

ROHRKABELSCHUH 90° KSF-RK90 - ähnlich DIN 46235 für fein- und mehrdrähtige Leiter

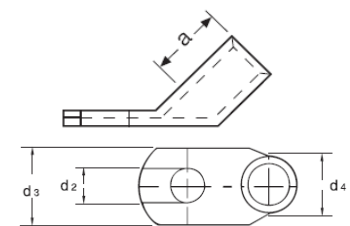
mm ²	Loch für	Gewicht 100 Stk.	Abmessung in mm				VPE	ohne Inspektionsloch		EURO 100Stk
			d2	d3	d4	a		Typ	Art.Nr.	
6	M6	0,600	6,4	12,0	6,5	10,0	100	KSF-RK90-6-M6	125011006006	a.A.
10	M6	0,650	6,4	12,0	7,0	11,0	100	KSF-RK90-10-M6	125011010006	a.A.
16	M6	9,500	6,4	12,0	8,5	15,0	100	KSF-RK90-16-M6	125011016006	a.A.
	M8	10,500	8,4	15,0	8,5	15,0		KSF-RK90-16-M8	125011016008	a.A.
	M10	14,000	10,5	19,0	8,5	15,0		KSF-RK90-16-M10	125011016010	a.A.
25	M8	1,300	8,4	15,0	10,0	16,0	100	KSF-RK90-25-M8	125011025008	a.A.
	M10	1,400	10,5	19,0	10,0	16,0		KSF-RK90-25-M10	125011025010	a.A.
35	M8	2,050	8,4	17,0	12,0	18,0	100	KSF-RK90-35-M8	125011035008	a.A.
	M10	2,100	10,5	19,0	12,0	18,0		KSF-RK90-35-M10	125011035010	a.A.
50	M8	3,000	8,4	19,0	14,0	20,0	100	KSF-RK90-50-M8	125011050008	a.A.
	M10	5,900	10,5	26,0	18,0	24,0		KSF-RK90-95-M10	125011095010	a.A.
95	M12	6,000	13,0	26,0	18,0	24,0	50	KSF-RK90-95-M12	125011095012	a.A.
	M12	12,000	13,0	34,0	24,0	32,0		KSF-RK90-185-M12	125011185012	a.A.



Andere Größen
auf Anfrage

ROHRKABELSCHUH 45° KSF-RK45 - ähnlich DIN 46235 für fein- und mehrdrähtige Leiter

mm ²	Loch für	Gewicht 100 Stk.	Abmessung in mm				VPE	ohne Inspektionsloch		EURO 100Stk
			d2	d3	d4	a		Typ	Art.Nr.	
16	M6	0,950	6,4	12,0	8,5	15,0	100	KSF-RK45-16-M6	125012016006	a.A.
35	M8	2,050	8,4	17,0	12,0	18,0	100	KSF-RK45-35-M8	125012035008	a.A.
	M10	2,100	10,5	19,0	12,0	18,0		KSF-RK45-35-M10	125012035010	a.A.
	M12		13,0					KSF-RK45-35-M12	125012035012	a.A.
50	M10	3,050	10,5	20,0	14,0	20,0	100	KSF-RK45-50-M10	125012050010	a.A.



Andere Größen
auf Anfrage

a.A. = auf Anfrage

Preise gültig ab 01.01.2012 exkl. MWSt., freibleibend, Auftragsrabatt auf Anfrage
Sonst. Konditionen siehe www.gogatec.com/AGB.pdf, techn. Änderungen vorbehalten