

GOGATEM EURO D

Doppelstockklemmen



GOGATEC GmbH
 Wagramer Straße 252
 A-1220 Wien
 Tel.: +43 1 258 3 257 0
 Fax: +43 1 258 3 257 17
 office@gogatec.com
 www.gogatec.com

Doppelstockklemmen

Aufschnappbar auf DIN-Hutschiene TS35

Querverbindung steckbar

Technische Daten

Materialien: Isolierkörper: Polyamid 6.6
 Verbindungssteg: CU-Legierung, versilbert
 Zugsbügelklemme und Schraube: Stahl verzinkt, gelb chromatisiert
 Kriechstromfestigkeit IEC 112: CTI >600
 VDE 0303: KB >600

Wir liefern sicher

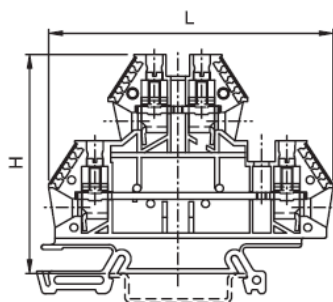
Doppelstockklemmen EURO D – Nq4 grau



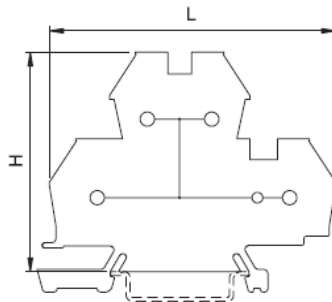
| | |
|------------------------------|-------------------------|
| Nennquerschnitt | 4 mm² |
| Typ | Euro D 4-2/35 |
| Klemmbreite | 6 mm |
| Flexible Leiter | 0,5-4 mm ² |
| Feste Leiter | 0,5-6 mm ² |
| Leiter m.Aderhülsen | 4x3,3 mm ² |
| AWG | 24-10 |
| Kaliber | A4 |
| Anzahl anschließbarer Leiter | 4x1,5 mm ² |
| Leiteraufnahmeraum | 4x3,3 mm |
| Leiter abisolieren | 10 mm |
| Schraubengewinde | M3 |
| max.Anzugsmoment | 0,6 Nm |
| Normen | SEV |
| | Eex e II Kema |
| | RINA |
| | VDE |
| | UL |
| | CSA |
| | 4 mm ² |
| | in Vorbereitung |
| | 4 mm ² |
| | 4 mm ² |
| | AWG 24-10 |
| | AWG 24-10 |



Standard



1-polig



| Modell | B x L x H mm | VPE | Art. Nr. | Preis € / Stk. |
|----------------|--------------|-----|----------|----------------|
| Standard / Nq4 | 6 x 72 x 55 | 50 | 44-43550 | 1,62 |
| 1-polig / Nq4 | | | 44-43551 | 2,47 |

**Weitere Farben
auf Anfrage**

Preise Brutto gültig ab 01.01.2012 exkl. MWSt., freibleibend, Auftragsrabatt auf Anfrage
 Sonst. Konditionen siehe www.gogatec.com/AGB.pdf, techn. Änderungen vorbehalten

GOGATEM EURO D

Doppelstock-Funktionsklemmen DIODE



Doppelstock-Funktionsklemmen

Aufschnappbar auf DIN-Hutschiene TS35

Querverbindung schraubbar



Technische Daten

Materialien: Isolierkörper: Polyamid 6.6
 Verbindungssteg: Kupferlegierung, versilbert
 Zugbügelklemme und Schraube: Stahl verzinkt, gelb chromatisiert
 Kriechstromfestigkeit IEC 112: CTI >600
 VDE 0303: KB >600

GOGATEC GmbH
 Wagramer Straße 252
 A-1220 Wien
 Tel.: +43 1 258 3 257 0
 Fax: +43 1 258 3 257 17
 office@gogatec.com
 www.gogatec.com

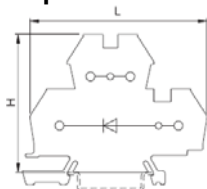
Wir liefern sicher

Doppelstockklemmen EURO D – Nq4-Diode grau

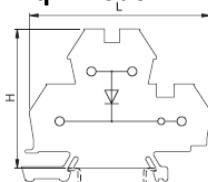


| | |
|------------------------------|-------------------------|
| Nennquerschnitt | 4 mm² |
| Typ | Euro D 4-2/35 |
| Klemmbreite | 6 mm |
| Flexible Leiter | 0,5-4 mm ² |
| Feste Leiter | 0,5-6 mm ² |
| Leiter m.Aderhülsen | 4x3,3 mm ² |
| AWG | 24-10 |
| Kaliber | A4 |
| Anzahl anschließbarer Leiter | 4x1,5 mm ² |
| Leiteraufnahmeraum | 4x3,3 mm |
| Leiter abisolieren | 10 mm |
| Schraubengewinde | M3 |
| max.Anzugsmoment | 0,6 Nm |
| Normen | SEV |
| | Eex e II Kema |
| | RINA |
| | VDE |
| | UL |
| | CSA |
| Breite x Länge x Höhe | 6x72x55 mm |

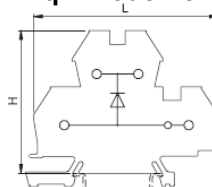
Nq4-Diode V1



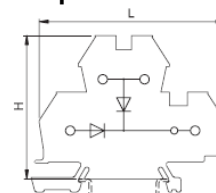
Nq4-Diode V2



Nq4-Diode V3



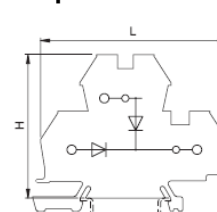
Nq4-Diode V4



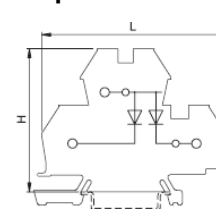
Diode: 1kV 1A 1N 4007

| Modell | Anzahl Dioden | VPE | Art. Nr. | Preis € / Stk. |
|--------------|---------------|-----|----------|----------------|
| Nq4-Diode V1 | 1 | 50 | 44-43552 | 2,80 |
| Nq4-Diode V2 | | | 44-43553 | 2,80 |
| Nq4-Diode V3 | | | 44-43554 | 2,80 |
| Nq4-Diode V4 | | | 44-43555 | 3,56 |
| Nq4-Diode V5 | 2 | 50 | 44-43556 | 3,56 |
| Nq4-Diode V6 | | | 44-43557 | 3,56 |
| Nq4-Diode V7 | | | 44-43558 | 3,56 |

Nq4-Diode V5



Nq4-Diode V7



Diodenklemme mit Widerstand / Querverbindung steckbar

| Modell | Widerstand | VPE | Art. Nr. | Preis € / Stk. |
|--------------|-------------|-----|----------|----------------|
| Nq4-Diode D1 | 1/4 W 270 Ω | 50 | 44-43484 | 4,82 |
| Nq4-Diode D2 | 1/4 W 1kΩ | | 44-43486 | |
| Nq4-Diode D3 | 1/4 W 100Ω | | 44-43488 | |

a.A. = auf Anfrage

Preise Brutto gültig ab 01.01.2012 exkl. MWSt., freibleibend, Auftragsrabatt auf Anfrage
 Sonst. Konditionen siehe www.gogatec.com/AGB.pdf, techn. Änderungen vorbehalten

GOGATEM EURO D

Doppelstock-Funktionsklemmen LED



Doppelstock-Funktionsklemmen

Aufschnappbar auf DIN-Hutschiene TS35

Querverbindung schraubbar

GOGATEC GmbH
 Wagramer Straße 252
 A-1220 Wien
 Tel.: +43 1 258 3 257 0
 Fax: +43 1 258 3 257 17
 office@gogatec.com
 www.gogatec.com

Technische Daten

Materialien: Isolierkörper: Polyamid 6.6
 Verbindungssteg: Kupferlegierung, versilbert
 Zugbügelklemme und Schraube: Stahl verzinkt, gelb chromatisiert
 Kriechstromfestigkeit IEC 112: CTI >600
 VDE 0303: KB >600

Wir liefern sicher

Doppelstockklemmen EURO D – Nq4-LED grau

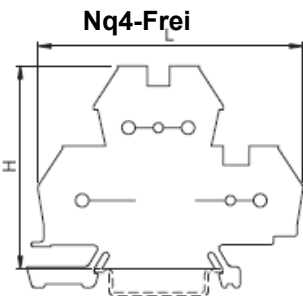


| | |
|------------------------------|-------------------------|
| Nennquerschnitt | 4 mm² |
| Typ | Euro D 4-2/35 |
| Klemmbreite | 6 mm |
| Flexible Leiter | 0,5-4 mm ² |
| Feste Leiter | 0,5-6 mm ² |
| Leiter m.Aderhülsen | 4x3,3 mm ² |
| AWG | 24-10 |
| Kaliber | A4 |
| Anzahl anschließbarer Leiter | 4x1,5 mm ² |
| Leiteraufnahmeraum | 4x3,3 mm |
| Leiter abisolieren | 10 mm |
| Schraubengewinde | M3 |
| max.Anzugsmoment | 0,6 Nm |
| Normen | SEV |
| | Eex e II Kema |
| | RINA |
| | VDE |
| | UL |
| | CSA |



Frei bestückbar

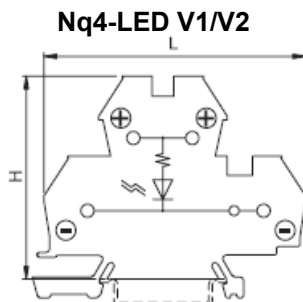
| Modell | Breite x Länge x Höhe | VPE | Art. Nr. | Preis € / Stk. |
|-----------------|-----------------------|-----|-----------------|----------------|
| | mm | | | |
| Nq4 Frei | 6 x 72 x 55 | 50 | 44-43559 | 1,86 |



Nq4-LED V1: 3,4 kΩ / 12-24 V

Nq4-LED V2: 34 kΩ / 110 V

| Modell | Breite x Länge x Höhe | VPE | Art. Nr. | Preis € / Stk. |
|-------------------|-----------------------|-----|-----------------|----------------|
| | mm | | | |
| Nq4-LED V1 | 6 x 72 x 55 | 10 | 44-43548 | 10,98 |
| Nq4-LED V2 | | | 44-43549 | 10,98 |



Preise Brutto gültig ab 01.01.2012 exkl. MWSt., freibleibend, Auftragsrabatt auf Anfrage
 Sonst. Konditionen siehe www.gogatec.com/AGB.pdf, techn. Änderungen vorbehalten

GOGATEM EURO D

Doppelstockklemmen Zubehör



Zubehör für Doppelstockklemmen Euro D 4-2/35

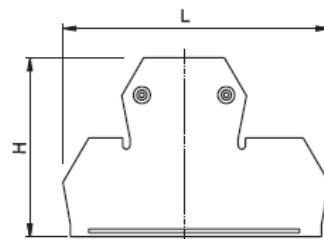
GOGATEC GmbH
Wagramer Straße 252
A-1220 Wien
Tel.: +43 1 258 3 257 0
Fax: +43 1 258 3 257 17
office@gogatec.com
www.gogatec.com

Abschlusswand

Polyamid 6.6

| Für Klemme | L x H x B mm | VPE | Art. Nr. | Preis €/Stk. |
|--|---------------|-----|-----------------|--------------|
| Euro D4-2/35 Art. Nr. 44-43550 44-43551 | 72 x 55 x 1,5 | 50 | 44-43096 | 0,35 |
| Euro D4-2/35 Art. Nr. 44-43552 44-43559 | | | | |
| Euro D4-2/35 Art. Nr. 44-43498 44-43499 | | | | |

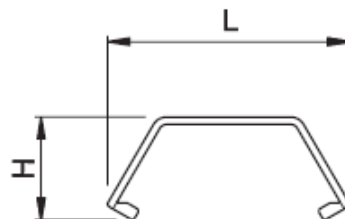
Wir liefern sicher



Klemmen-Abdeckung

Polycarbonat

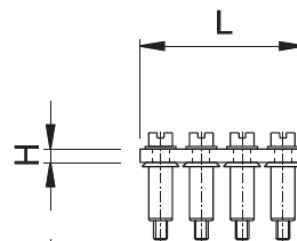
| Für Klemme | L x H x B mm | VPE | Art. Nr. | Preis €/Stk. |
|--|--------------|-----|-----------------|--------------|
| Euro D4-2/35 Art. Nr. 44-43550 44-43551 | 36 x 14 x 6 | 50 | 44-43084 | 0,32 |
| Euro D4-2/35 Art. Nr. 44-43552 44-43559 | | | | |
| Euro D4-2/35 Art. Nr. 44-43498 44-43499 | | | | |



Querverbindungs-Rechen

Elektrolytkupfer, - 0,5 m

| Für Klemme | Schrauben | Art. Nr. | Preis €/Stk. |
|--|-----------|------------------------|--------------|
| Euro D4-2/35 Art. Nr. 44-43550 44-43551 | 82 | 44-43082/0,5 MS | 25,59 |



100 St. 2-polig + 200 Schrauben 100 St. 3-polig + 300 Schrauben

| Für Klemme | Art. Nr. | Preis €/Stk. |
|--|--------------------|--------------|
| Euro D4-2/35 Art. Nr. 44-43550 44-43551 | 44-43082/2S | 0,63 |

| Für Klemme | Art. Nr. | Preis €/Stk. |
|--|--------------------|--------------|
| Euro D4-2/35 Art. Nr. 44-43550 44-43551 | 44-43082/3S | 0,93 |

100 St. 4-polig + 400 Schrauben

| Für Klemme | Art. Nr. | Preis €/Stk. |
|--|--------------------|--------------|
| Euro D4-2/35 Art. Nr. 44-43550 44-43551 | 44-43082/4S | 1,23 |

Preise Brutto gültig ab 01.01.2012 exkl. MWSt., freibleibend, Auftragsrabatt auf Anfrage
Sonst. Konditionen siehe www.gogatec.com/AGB.pdf, techn. Änderungen vorbehalten

GOGATEM EURO W/Z

Dreistockklemmen



Dreistockklemme und Dreistock-Funktionsklemme W/Z Aufschnappbar auf DIN-Hutschiene TS35

GOGATEC GmbH
Wagramer Straße 252
A-1220 Wien
Tel.: +43 1 258 3 257 0
Fax: +43 1 258 3 257 17
office@gogatec.com
www.gogatec.com

Wir liefern sicher

Technische Daten

Materialien: Kunststoffkörper: Polyamid 66.6 V0
Verbindungssteg: Kupferlegierung, versilbert
Zugbügelklemme: Messing, vernickelt
Schrauben: Stahl verzinkt, gelb chromatisiert
Kriechstromfestigkeit IEC 112: CTI >600
VDE 0303: KB >600

Dreistockklemmen EURO W/Z – Nq2,5 grau



| | |
|------------------------------|---------------------------|
| Nennquerschnitt | 2,5 mm² |
| Klembreite | 5,3 mm |
| Flexible Leiter | 0,5-2,5 mm ² |
| Feste Leiter | 0,5-4 mm ² |
| AWG | 26-14 |
| Kaliber | A2 |
| Anzahl anschließbarer Leiter | 2 x 1,5 mm ² |
| Leiter abisolieren | 7 mm |
| Max. Spannung | IEC 250V/UL 300V |
| Max. Strom | IEC 24A / UL 10A |
| max.Anzugsmoment | 0,5 Nm |
| Normen | VDE 2,5 mm ² |
| | UL AWG: 26-14 |
| | CSA in Vorbereitung |
| | Kema Ex in Vorbereitung |

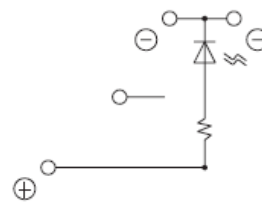
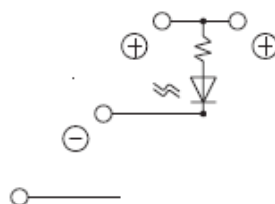
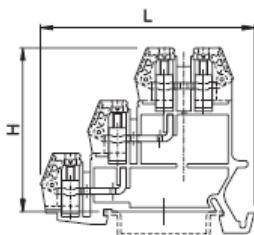
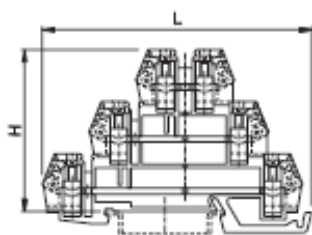


Nq2,5-DR W1
Nq2,5-DR W2
Nq2,5-DR W3

Nq2,5-DR Z1
Nq2,5-DR Z2

Nq2,5-LED Z1

Nq2,5-LED Z2



LED: 3,4 kΩ 12-24V Farbe: rot

| Modell | Typ | Querverbindung | Breite x Länge x Höhe mm | VPE | Art. Nr. | Preis € / Stk. |
|---------------------|---------------------|----------------|-----------------------------|--------------------|--------------------|----------------|
| Nq2,5-DR W1 | W 2,5/35 | schraubbar | 5,3 x 78,5 x 47,5 | 25 | 44-43501 | 2,36 |
| Nq2,5-DR W2 | W 2,5/35 Kreuzverb. | steckbar | | | 44-43502 | 2,70 |
| Nq2,5-DR W3 | W 2,5/35 L/L/PE | steckbar | | | 44-43503 | 3,30 |
| Nq2,5-DR Z1 | Z 2,5/35 | schraubbar | 5,3 x 62 x 47,5 | | 44-43521 | 2,17 |
| Nq2,5-DR Z2 | Z 2,5/35 Kreuzverb. | steckbar | | | 44-43522 | 2,95 |
| Nq2,5-LED Z1 | Z 2,5/35 | | | | 44-43523 LP | 4,03 |
| Nq2,5-LED Z2 | | | | 44-43524 LN | 4,03 | |

Preise Brutto gültig ab 01.01.2012 exkl. MWSt., freibleibend, Auftragsrabatt auf Anfrage
Sonst. Konditionen siehe www.gogatec.com/AGB.pdf, techn. Änderungen vorbehalten

Zubehör für Dreistockklemmen Euro W/Z

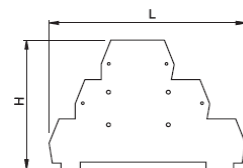
GOGATEC GmbH
 Wagramer Straße 252
 A-1220 Wien
 Tel.: +43 1 258 3 257 0
 Fax: +43 1 258 3 257 17
 office@gogatec.com
 www.gogatec.com

Wir liefern sicher

Abschlusswand „W“

Polyamid 66.6

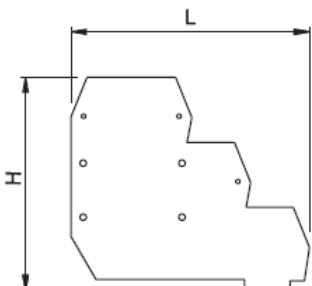
| Für Klemme | L x H x B mm | VPE | Art. Nr. | Preis €/Stk. |
|---|-----------------|-----|-----------------|--------------|
| Euro W-2.5/35 Art. Nr. 44-43501 | 74,5 x 50 x 1,5 | 25 | 44-43542 | 0,44 |



Abschlusswand „Z“

Polyamid 66.6

| Für Klemme | L x H x B mm | VPE | Art. Nr. | Preis €/Stk. |
|---|-----------------|-----|-----------------|--------------|
| Euro Z-2.5/35 Art. Nr. 44-43521 | 55,4 x 50 x 1,5 | 25 | 44-43543 | 0,43 |
| Euro Z-2.5/35 LP Art. Nr. 44-43523 LP | | | | |
| Euro Z-2.5/35 LN Art. Nr. 44-43524 LN | | | | |



Querverbindungs-Rechen: Für Klemmen : W-2.5/35, Z-2.5/35, Z-2.5/35LP und Z-2,5/35LN

| Pole | Farbe | VPE | Art. Nr. | Preis €/Stk. |
|----------|-------|-----|----------------|--------------|
| 2-polig | blau | 100 | 44-43544/02BLS | 1,34 |
| 3-polig | | | 44-43544/03BLS | 1,37 |
| 4-polig | | | 44-43544/04BLS | 1,40 |
| 12-polig | | | 44-43544/12BLS | 1,86 |
| 2-polig | rot | 100 | 44-43544/02RDS | 1,34 |
| 3-polig | | | 44-43544/03RDS | 1,37 |
| 4-polig | | | 44-43544/04RDS | 1,40 |
| 12-polig | | | 44-43544/12RDS | 1,86 |

