

Interfacetechnik · Microcompact Signalwandler

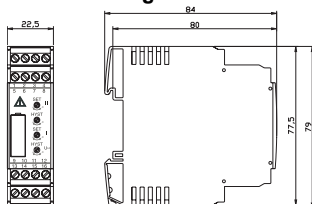
AC/DC - Strom - Überwachungsbaustein

Eingang: DC 0–1 A; 0–5 A; ± 1 A; ± 5 A / AC 0–1 A; 0–5 A

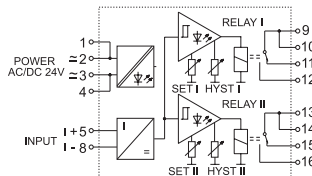
Ausgang: 2 Relais mit je 1 Wechsler; Isolation: 4 kV, 3-Wege Trennung



Maßzeichnung

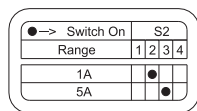


Anschlussbild



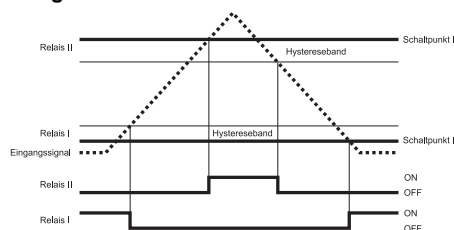
Bereichseinstellung

S1	OFF	ON
1	Relay I MAX	Relay I MIN
2	Relay I normal	Relay I inverse
3	Relay II MAX	Relay II MIN
4	Relay II normal	Relay II inverse
5	-	Relay II power supply detection
6	Unipolar input	Bipolar input
7	AC input	DC input
8	DC input	AC input



Beschreibung	Art.-Nr.	Typ	VE	
Schraubanschluss				
Nennspannung	AC/DC 24 V	750100	CCR 6-0100 AC/DC 24 V	
Eingangsseite				
DC 0–1 A; 0–5 A; ± 1 A; ± 5 A; / AC 0–1 A; 0–5 A, sinusförmig				
Eingangssignal	einstellbar über DIP-Schalter S2			
galv. Trennung E/A	3-Wege Trennung			
Frequenzbereich	10 – 500 Hz			
Eingangswiderstand	<0,01 Ω			
Überlastbarkeit Eingänge	2 x I nenn dauernd, 100 A für 1 s			
Ausgangsseite				
2 Relaisausgänge				
Kontaktart	je 1 Wechsler			
minimale Schaltspannung	AC/DC 17 V			
maximale Schaltspannung	AC/DC 250 V			
minimaler Schaltstrom	AC/DC 5 mA			
maximaler Schaltstrom	AC/DC 6 A			
maximale Schaltleistung	1500 VA			
Ansprechzeit	20 ms			
Schaltsschwellen	0–100 % unabhängig einstellbar (12-Gang-Potenzio­meter)			
Hysteresese	0–60 % vom Endwert einstellbar (12-Gang-Potenzio­meter)			
Betriebsart, Relais	einstellbar über DIP-Schalter S1			
Allgemeine Daten				
Nennspannung	AC/DC 24 V			
Arbeitsspannungsbereich	AC/DC 20,4–27,6 V			
Nennstrom	– mA			
Statusanzeige	1 gelbe LED pro Schaltkontakt			
Ein-/Ausgangsschutz	–			
Genauigkeit	0,2 % FSR (23 °C)			
Temperaturkoeffizient	<150 ppm / K FSR			
Isolationsspannung	Ein/Ausgang: 4,0 kV / 2,5 kV zwischen den Relais			
Gehäusematerial	PPE			
Montage	auf­rastbar auf TS 35 (EN 50022)			
Schutzart	IP 20			
Einbaulage/Einbauart	beliebig			
Anschlussart	Schraubanschluss: 0,25–2,5 mm ²			
Arbeitstemperaturbereich	–20 °C – 60 °C			
Lagertemperaturbereich	–40 °C – 85 °C			
Maße (B×H×T)	22,5 × 84,0 × 79,0 mm			
Gewicht (kg/Stk.)	0,090			
Zulassungen	cULus			
Zubehör				
Brückungskamm 24-pol. 26A	Farbe	Art.-Nr.	Typ	VE
	blau	760801	BK 6-0801	5
Bezeichnungsträger	weiss	681311	BZT 0720	100
Etikett Laserdrucker A4 ungestanzt		681031	LEB - A4	1
Etikett Laserdrucker		681033	LEB 0615	1

Funktionsdiagramm



Parametrierung: Relais I MIN, Relais II MAX, Relais I und II Schließer

Interfacetechnik · Minicompact Signalwandler

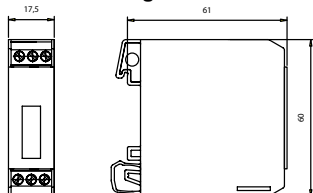
DC - Strom - Überwachungsbaustein

Eingang: DC 24 V / 0–2,5 A

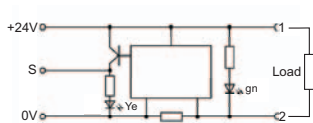
Ausgang: DC 24 V, Meldeausgang: Transistor



Maßzeichnung



Anschlussbild



Beschreibung	Art.-Nr.	Typ	VE	
Schraubanschluss				
Nennspannung	DC 24 V	730866	LVUE 4-0866 DC 24 V	
Eingangsseite				
		DC 0–2,5 A		
Eingangssignal	0–2,5 A			
galv. Trennung E/A	nein			
Eingangswiderstand	<0,13 Ω			
Spannungsüberwachung	DC 18–30V, LED grün			
Ausgangsseite				
Ausgangsspannung	DC 24 V (Ub)–0,4 V			
Ausgangsstrom	2,5 A dauernd, 10 A für 1 s			
Ausgangsspannung Meldeausgang (S)	DC 24 V (Ub)–0,5 V			
Ausgangsstrom Meldeausgang (S)	max. 50 mA			
Schaltelement Meldeausgang	Transistor			
Ansprechzeit	20 ms			
Schaltsschwellen	$I_M = 250 \text{ mA} / U_b = 18 \text{ V}$			
Hysterese	–			
Allgemeine Daten				
Nennspannung	DC 24 V			
Arbeitsspannungsbereich	DC 18–30 V			
Nennstrom	– mA			
Statusanzeige	LED grün: Spannung gut, LED gelb: Meldeausgang ein			
Ein-/Ausgangsschutz	Varistor			
Genauigkeit	±10 %			
Temperaturkoeffizient	–			
Isolationsspannung Ein-/Ausgang	– kV_{eff}			
Gehäusematerial	PPE			
Montage	aufrastbar auf TS 35 (EN 50022)			
Schutzart	IP 20			
Einbaulage/Einbauart	beliebig			
Anschlussart	Schraubanschluss: 0,25–2,5 mm ²			
Arbeitstemperaturbereich	–20 °C – 60 °C			
Lagertemperaturbereich	–40 °C – 85 °C			
Maße (B×H×T)	17,5 × 60,0 × 67,0 mm			
Gewicht (kg/Stk.)	0,075			
Zulassungen	–			
Zubehör	Farbe	Art.-Nr.	Typ	VE
Brückungskamm 24-pol. 26A	blau	760801	BK 6-0801	5
Bezeichnungsträger 9×20 mm	weiss	681315	BZT 0920	100
Etikett Laserdrucker A4 ungestanzt		681031	LEB - A4	1
Etikett Laserdrucker 9×20 mm (Bogen mit 270 Etiketten)		681032	LEB 0924	1