

GOGAPLUS NGP-R24/2

Netzgerät Ausgang 10-24 VDC einstellbar



GOGATEC GmbH
 Wagramer Straße 252
 A-1220 Wien
 Tel.: +43 1 258 3 257 0
 Fax: +43 1 258 3 257 17
 office@gogatec.com
 www.gogatec.com

Wir liefern sicher

- Für Instandhaltung, wenn kurzfristig andere Spannung als 24 VDC benötigt werden
- Ausgangsspannung über kleines Pot von 10 bis 24 VDC einstellbar
- Stromabgabe 2A in allen Bereichen
- aufrastbar auf Hutschiene
- robustes Alu-Gehäuse

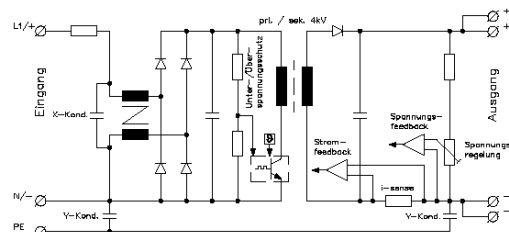
Technische Daten

Eingang	Spannung	AC 230 V + 15% / - 35%
	Nennleistung	59W
	Nennfrequenz	50/60Hz
	Netzausfallsüberbrückung	< 10 ms
	Nennstrom bei 230V	0,35 A
	Überspannungsschutz ja	
	empfohlene Vorsicherung	1 A mittelträge
	Anschlussart	Federzugklemme
	Einschaltstrom	unbelastet 96 mA
Ausgang	Nennspannungsbereich	DC 10 – 24 V
	Nennausgangsstrom	2 A (Strombegrenzung)
	Restwelligkeit	< 100 mVss
	Wirkungsgrad	max. 85 %
	Kurzschlussfestigkeit	schaltet im Kurzschlussfall ab
		selbsttätiger Wiederanlauf
	Parallelschaltbar	nein
	Statusanzeige	LED grün
	Anschlussart	Federzugklemmen
	Isolationsspannung	4 kVeff
	Power-Fail-Signal	nein
	Regelgenauigkeit	<1 %



Allg. Daten	Montage	aufrastbar auf Hutschiene TS35
	Einbaulage	vertikal, Klemmen unten
	Funkentstörungsgrad	EN 55022 Klasse B
	Schutzart / Schutzklasse	IP 20 / 1
	Lagertemperatur	-40°C bis +85°C
	Betriebstemperatur	-25°C bis +60°C
	relative Luftfeuchte	80 %
	Maße (B x H x T)	59,9x120x62,5 mm
	Gewicht	0,239 kg

Normen	EMV Störaussendung	EN 50081-1
	Störfestigkeit	EN 50082-2
	CE-Konformität	ja



Art.Nr. 460150 €222,- / Stück

Preis gültig ab 01.01.2012 exkl. MWSt., freibleibend, Auftragsrabatt auf Anfrage
 Sonst. Konditionen lt. jeweils gültiger Standardpreisliste