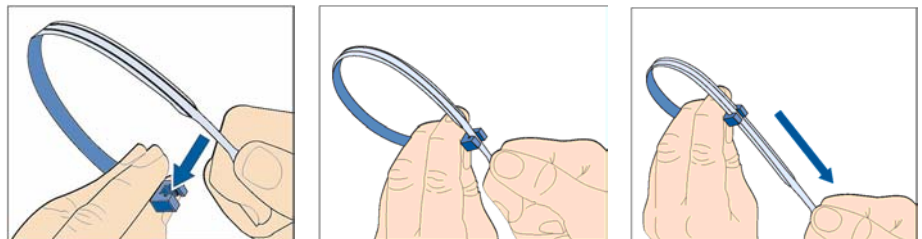


# Kabelbinder Q-TIE für schnelle Montage

Seit Jahren versuchen Ingenieure, einen Kabelbinder mit offenem Verriegelungskopf zu entwickeln, der die Kabelbündelung schneller und einfacher zulässt. Dies ist nun mit dem neuen Q-TIE von GEPE (ÖV GOGATEC) gelungen. Dieser Kabelbinder hat trotz offenem Verriegelungskopf die gleiche Größe und Verschlusskraft wie ein konventioneller Kabelbinder.

Der schmale Endteil des neuen Kabelbinders wird von oben in den Verriegelungskopf eingelegt und durchgezogen. Der breite geriffelte Teil sperrt das Band sicher im Kopf. Durch die offene Bauform entfällt umständliches Einfädeln und Umgreifen, d.h. der Kabelbinder wird ohne Loslassen blitzschnell montiert. Das sorgt bei Serienfertigungen für wertvolle Einsparung von teuren Handlingzeiten. Q-TIE kann ohne den Montagepunkt zu sehen „blind“ montiert werden. Dies ist ein enormer Vorteil bei engen oder schwer zugänglichen Montagepositionen. Auch bei Arbeiten im Freien mit klobigen Handschuhen ist diese Schließmethode eine große Erleichterung.

Q-TIE Kabelbinder können auch provisorisch verriegelt werden, indem man die Griffflasche in die andere Richtung in den Verriegelungskopf zieht, was bei der Vormontage von Kabelbündeln, wenn weitere Kabel nachgezogen werden müssen, vorteilhaft ist.



Ing. Gottfried Kainradl  
mobile +43/(0)664/356 00 96  
[gottfried.kainradl@gogatec.com](mailto:gottfried.kainradl@gogatec.com)

**GOGATEC Handelsges.m.b.H.**  
**Division Electric**  
Wagramer Straße 252 / TOP II  
A-1220 Wien  
Tel.: +43/(0)1/258 3 257-0  
Fax: +43/(0)1/258 3 257-17

[info@gogatec.com](mailto:info@gogatec.com)  
[www.gogatec.com](http://www.gogatec.com)