

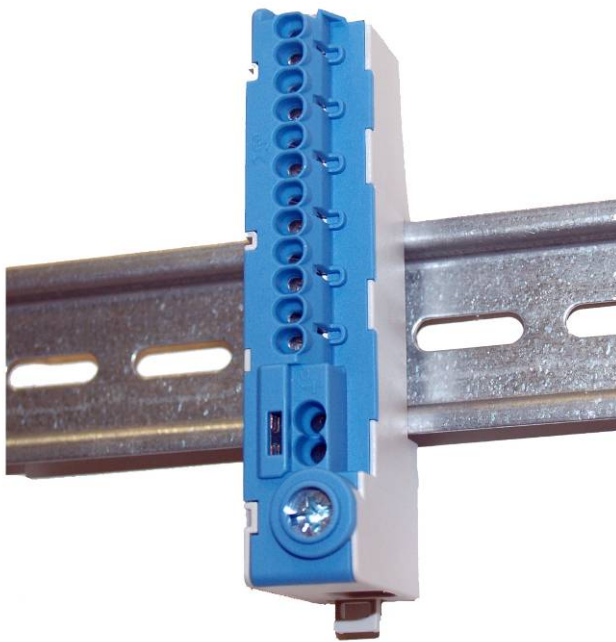
GOGASWITCH KL

N / PE-Abzweigklemme



GOGATEC GmbH
Wagramer Straße 252
A-1220 Wien
Tel.: +43 1 258 3 257 0
Fax: +43 1 258 3 257 17
office@gogatec.com
www.gogatec.com

Wir liefern sicher



Praktische Steckklemme
Blau, grün oder grau
Aufschnappbar
Fingersicher
Passt unter Automatenabdeckung

Technische Daten

Klemme gemäß EN 60998 / VDE 0613 mit 15 Klemmstellen:

- 12 Steckklemmen max. 2,5 mm² eindrätig bzw. 1,5 mm² mehrdrätig mit Aderendhülse
- + 2 Steckklemmen max. 4 mm² eindrätig bzw. 2,5 mm² mehrdrätig mit Aderendhülse
- + 1 Schraubklemme max. 25 mm² eindrätig bzw. 16 mm² mehrdrätig

Schnappmontage auf DIN-Hutschiene

Höhe kleiner als 30mm, passt daher unter die Automatenabdeckung

Klemmen fingersicher gemäß VBG4 / BGC A2

GOGASWITCH KL6-1x15

Type	Farbe	Art. Nr.	EURO/Stk.
Nulleiterklemme N	blau	45-2020251	5,17
Schutzleiterklemme PE	grün	45-2020252	5,17
Abzweigklemme	grau	45-2020253	5,17

Preise 01.01.2012 exkl. MWSt., freibleibend, Auftragsrabatt auf Anfrage
Sonst. Konditionen siehe www.gogatec.com/AGB.pdf, techn. Änderungen vorbehalten

GOGASWITCH KL

aufschnappbare Potentialverteiler



für die Potentialverteilung im Schaltschrank

- platzsparend – zeitsparend
- aufschnappbar auf Hutschiene

GOGATEC GmbH
 Wagramer Straße 252
 A-1220 Wien
 Tel.: +43 1 258 3 257 0
 Fax: +43 1 258 3 257 17
 office@gogatec.com
 www.gogatec.com

Klemmleiste KL1

Montage senkrecht, offene Ausführung
 Werkstoff Träger Teil PA6, halogenfrei

Type	Farbe	Anzahl Klemmen	ø in mm ²	VPE Stk.	Art.Nr.	EURO pro Stk.
KL1-1x7/63A N	blau	7	16	10	45-2020201	1,54
KL1-1x12/63A N	blau	12	16	10	45-2020202	2,19
KL1-1x15/63A N	blau	15	16	10	45-2020203	3,06
KL1-1x7/63A PE	grün/gelb	7	16	10	45-2020206	1,60
KL1-1x12/63A PE	grün/gelb	12	16	10	45-2020207	2,16
KL1-1x15/63A PE	grün/gelb	15	16	10	45-2020208	3,06



Wir liefern sicher

Klemmleiste KL2

Montage senkrecht, allseitig fingersicher, Leiteröffnungen einseitig geschlossen
 Werkstoff Träger Teil PA6, halogenfrei

Type	Farbe	Anzahl Klemmen	Querschnitt in mm ²	VPE Stk.	Art.Nr.	EURO pro Stk.
KL2-1x7/63A	grau	7	16	10	45-2020234	1,57
KL2-1x12/63A	grau	12	16	10	45-2020235	2,63
KL2-1x15/63A	grau	15	16	10	45-2020236	3,43
KL2-1x7/63A N	blau	7	16	10	45-2020228	1,57
KL2-1x12/63A N	blau	12	16	10	45-2020229	2,48
KL2-1x15/63A N	blau	15	16	10	45-2020230	3,43
KL2-1x7/63A PE	grün/gelb	7	16	10	45-2020231	1,57
KL2-1x12/63A PE	grün/gelb	12	16	10	45-2020232	2,48
KL2-1x15/63A PE	grün/gelb	15	16	10	45-2020233	3,43



Klemmleiste KL3-63A

ohne Klemmenabdeckung, Werkstoff Träger Teil PA6, halogenfrei

Type	Farbe	Anzahl Klemmen	Querschnitt in mm ²	VPE Stk.	Art.Nr.	EURO pro Stk.
KL3-2x5/63A	grau	2 x 5	16	10	45-2021201	7,23



Klemmleiste KL4-63A

mit Klemmenabdeckung, Werkstoff Träger Teil PA6, halogenfrei

Type	Farbe	Anzahl Klemmen	Querschnitt in mm ²	VPE Stk.	Art.Nr.	EURO pro Stk.
KL4-4x9/63A	grau	4 x 9	16	10	45-2021101	16,08



Klemmleiste KL5

Prüfspannung 500V, abgedeckte Ausführung berührungssicher, Prüfzeichen IMQ
 Werkstoff Träger Teil PA6, Abdeckung PVC transparent

Type	Farbe	Anzahl Klemmen	Querschnitt in mm ² für massive Leiter	VPE Stk.	Art.Nr.	EURO pro Stk.
KL5-2x7/100A	grau	2 x 7	5x10 + 1x25 + 1x35	4	45-2021204	11,17
KL5-2x11/125A	grau	2 x 11	6x10 + 2x16 + 2x25 + 1x35	2	45-2021205	13,94
KL5-2x13/125A	grau	2 x 15	12x10 + 2x25 + 1x35	2	45-2021206	15,74
KL5-4x12/100A	grau	4 x 7	5x10 + 1x25 + 1x35	1	45-2021110	18,08



Preise gültig ab 01.01.2012 **exkl. jew. Cu-Zuschlag** und MWSt., freibleibend, Auftragsrabatt auf Anfrage
 Sonst. Konditionen siehe www.gogatec.com/AGB.pdf, techn. Änderungen vorbehalten