

Aluminium-Gehäuse für Taster u. Schalter / aluminium enclosures for buttons and switches

Abdeckung und Gehäuse sind mit Erdungsanschlüssen ausgestattet /
cover and enclosures are equipped with ground terminals

Material (Gehäuse) / material (enclosures): Aluminium Druckguss beschichtet mit Expoid Puder / *aluminium die-cast coated with expoid powder*

Material (Deckelschrauben) / material (cover screws): Verzinkter Stahl / *galvanised steel*

Material (Gummidichtung) / material (rubber seal): NBR

Schutzart / protection grade: IP65

Farbe / colour: RAL7042

GOGABOX GBTA-1S Gehäuse mit seitlicher Kabeleinführung / enclosures with side cable entry



| Typ <i>type</i> | L mm | B mm | T mm | Bohrung für <i>hole for</i> | Kabel- ausgang <i>cable exit</i> | ArtNr | € /Stk. <i>/pc.</i> |
|--------------------|---------|---------|---------|-----------------------------------|--|----------------|---------------------------|
| GBTA-1S-1x22 | 92 | 92 | 86 | M22 | M25 | 07-A2M 0909.01 | 36,33 |
| GBTA-1S-1x30 | 92 | 92 | 86 | M30 | M25 | 07-A3M 0909.01 | 38,78 |

GOGABOX GBTA-1 Gehäuse ohne seitlicher Kabeleinführung / enclosures without side cable entry

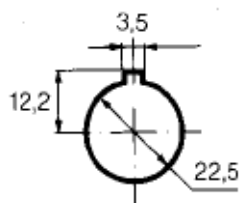
| Typ <i>type</i> | L mm | B mm | T mm | Bohrung für <i>hole for</i> | ArtNr | € /stk |
|--------------------|---------|---------|---------|-----------------------------------|----------------|-----------|
| GBTA-1-1x22 | 92 | 92 | 86 | 1 x M22 | 07-A2P 0909.01 | 36,1 |
| GBTA-1-1x30 | 92 | 92 | 86 | 1 x M30 | 07-A3P 0909.01 | 38,58 |

GOGABOX Ersatzdeckel mit Dichtung und Schrauben / replacement cover with seal and screws

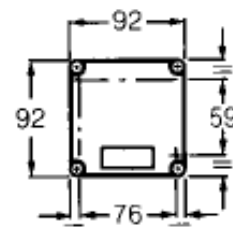
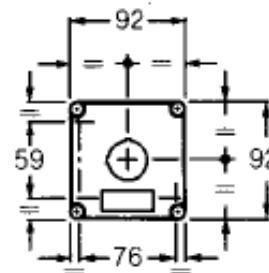
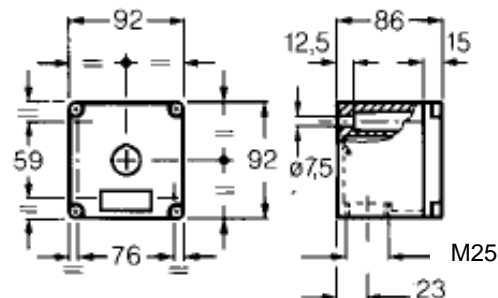
| Typ <i>type</i> | L mm | B mm | T mm | Bohrung für <i>hole for</i> | ArtNr | € /Stk. <i>/pc.</i> |
|--------------------|---------|---------|---------|-----------------------------------|----------------|---------------------------|
| GBTAD-1-1x22 | 92 | 92 | 15 | M22 | 07-A2T 0909.01 | a. A. |
| GBTAD-1-1x30 | 92 | 92 | 15 | M30 | 07-A3T 0909.01 | a. A. |

a. A. = auf Anfrage / upon request

piercing unit Ø 22



dimensions in mm



Preise gültig ab 01.07.2022 exkl. MwSt., freibleibend, Auftragsrabatt auf Anfrage /

prices are valid from 01.07.2022 excl. VAT, subject to change, discounts upon request

sonst. Konditionen siehe www.gogatec.com/AGB.pdf, techn. Änderungen vorbehalten /

terms & conditions can be found on our website: www.gogatec.com/AGB.pdf; error, technical modifications and variations are reserved

Aluminium-Gehäuse für Taster u. Schalter / aluminium enclosures for buttons and switches

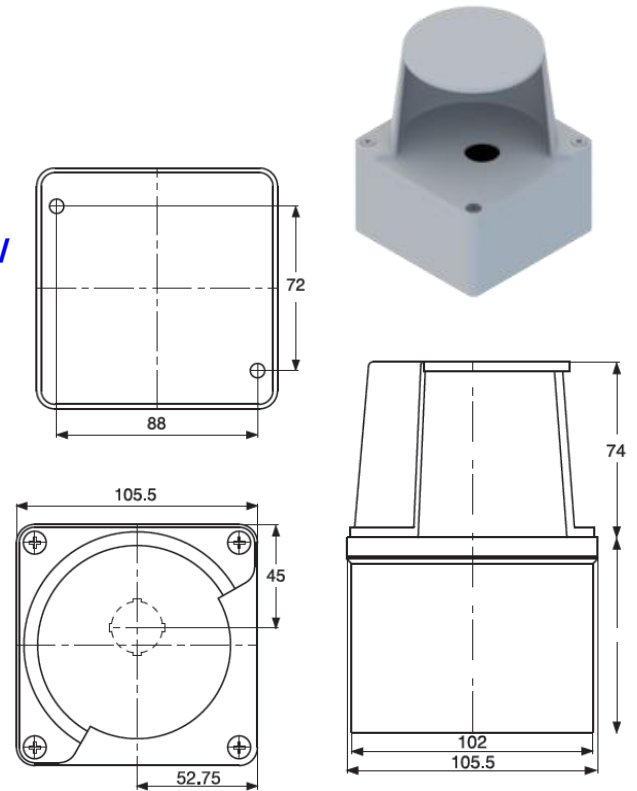
Material (Gehäuse) / material (enclosures): Aluminiumlegierung mit Cu<1% / aluminum alloy with Cu < 1% AISi9Cu EN-AB47100
Schutzart / protection grade: IP65
Betriebstemperatur / operation temperatur: - 25 .. +70°C
Hitze-/Kältebeständigkeit / heat/coldresistance: +300/-100°C

Oberflächenbehandlung / surface finish:
 A: Gehäuse und Deckel sandgestrahlt / sandblasted box and cover
 B: Gehäuse und Deckel lackiert RAL 7035 / painted box and cover RAL 7035
 C: Gehäuse sandgestrahlt, Deckel lackiert gelb RAL 1023 / sandblasted box and painted cover yellow RAL 1023

GOGABOX GBAS Gehäuse mit Tasterschutz / enclosures with pushbutton protection

Anzahl der Bohrungen / number of holes: 1
Höhe der Schutzabdeckung / height of protective cover: 74mm

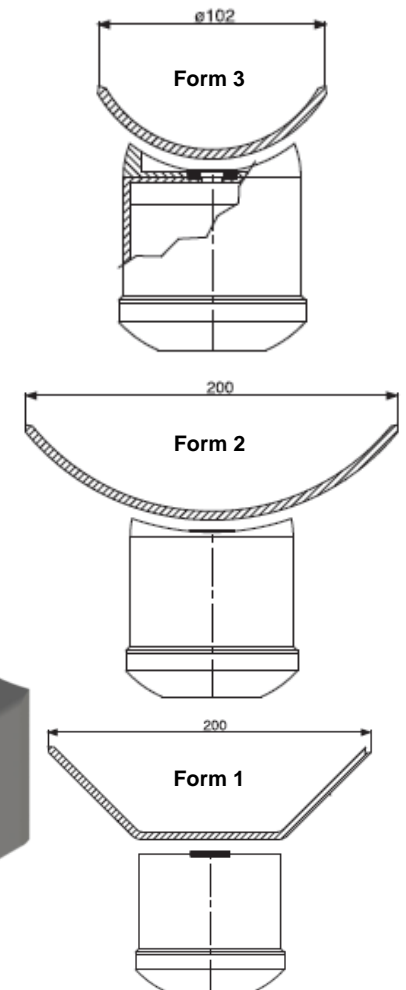
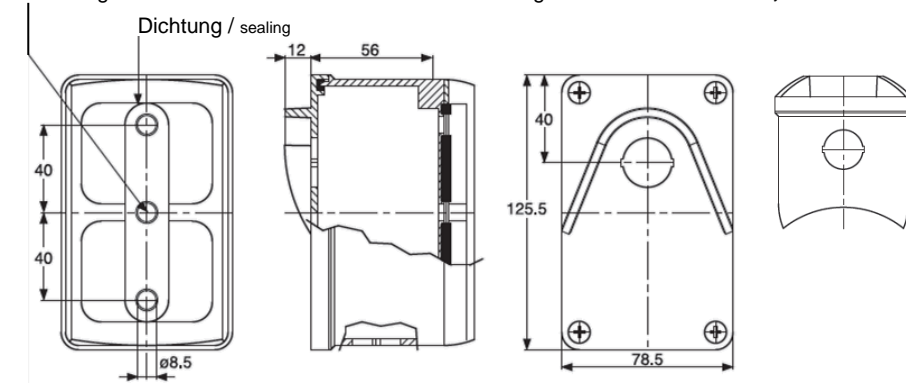
| Typ | Form | Oberfläche | Art.Nr. | € /Stk |
|--------|------|------------|---------------|--------|
| type | form | surface | part no. | pc. |
| GBAS-1 | 1 | A | 29561-111106A | 50,80 |
| GBAS-2 | 2 | B | 29561-111106B | 62,70 |
| GBAS-3 | 3 | A | 29561-111108A | 52,50 |
| GBAS-4 | 1 | B | 29561-111108B | 66,10 |



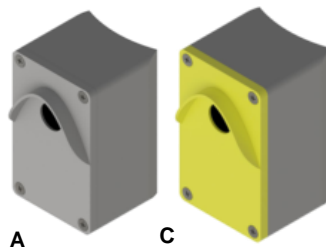
GOGABOX GBAM Tastergehäuse für Mastmontage / pole enclosures

Anzahl der Bohrungen / number of holes: 1
Abmessungen / dimensions: 125 x 78 x 61 mm

3 Bohrungen für Schrauben oder zur Kabeldurchführung / 3 holes f. screws or cable entry



| Typ | Form | Oberfläche | Art.Nr. | € /Stk |
|--------|------|------------|----------------|--------|
| type | form | surface | part no. | pc. |
| GBAM-1 | 1 | | 29562-130806A1 | 22,18 |
| GBAM-2 | 2 | A | 29562-130806A2 | 25,64 |
| GBAM-3 | 3 | A | 29562-130806A3 | 25,64 |
| GBAM-4 | 1 | | 29562-130806C1 | 24,93 |
| GBAM-5 | 2 | C | 29562-130806C2 | 28,26 |
| GBAM-6 | 3 | C | 29562-130806C3 | 28,26 |



Preise gültig ab 01.07.2022 exkl. MwSt., freibleibend, Auftragsrabatt auf Anfrage /
 prices are valid from 01.07.2022 excl. VAT, subject to change, discounts upon request
 sonst. Konditionen siehe www.gogatec.com/AGB.pdf, techn. Änderungen vorbehalten /
 terms & conditions can be found on our website: www.gogatec.com/AGB.pdf; error, technical modifications and variations are reserved

Aluminium-Gehäuse für Taster und Schalter / aluminium enclosures for buttons and switches

**Abdeckung und Gehäuse sind mit Erdungsanschlüssen ausgestattet /
cover and enclosures are equipped with ground terminals**

Material (Gehäuse) / material (enclosures): Aluminium Druckguss beschichtet mit Expoid Puder / *aluminium die-cast coated with expoid powder*

Material (Deckelschrauben) / material (cover screws): Verzinkter Stahl / *galvanised steel*

Material (Gummidichtung) / material (rubber seal): NBR

Schutzart / protection grade: IP65

Farbe / colour: RAL7042

GOGABOX GBTA-2S Gehäuse mit seitlicher Kabeleinführung / enclosures with side cable entry

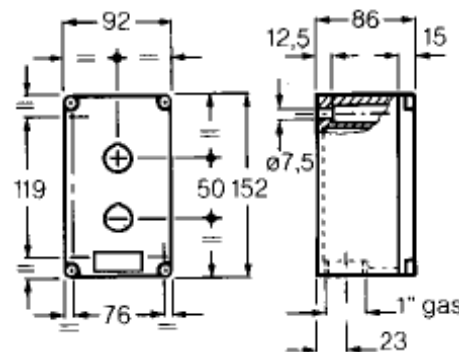
| Typ <i>type</i> | L mm | B mm | T mm | Bohrung für <i>hole for</i> | Kabel- Ausgang <i>cable exit</i> | ArtNr | € /Stk. <i>/pc.</i> |
|--------------------|---------|---------|---------|-----------------------------------|--|----------------|---------------------------|
| GBTA-2S-2x22 | 152 | 92 | 86 | 2xM22 | M25 | 07-A2M 0915.02 | 50,80 |
| GBTA-2S-4x22 | 152 | 92 | | 4xM22 | M25 | 07-A2M 0915.04 | 50,80 |
| GBTA-2S-2x30 | 152 | 92 | | 2xM30 | M25 | 07-A3M 0915.02 | 54,20 |



GOGABOX GBTA-2 Gehäuse ohne seitlicher Kabeleinführung / enclosures without side cable entry

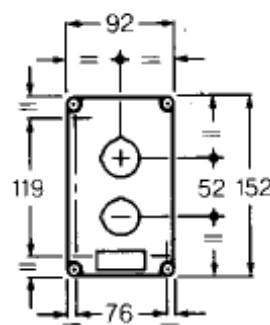
| Typ <i>type</i> | L mm | B mm | T mm | Bohrung für <i>hole for</i> | ArtNr | € /Stk. <i>/pc.</i> |
|--------------------|---------|---------|---------|-----------------------------------|----------------|---------------------------|
| GBTA-2-2x22 | 152 | 92 | 86 | 2xM22 | 07-A2P 0915.02 | 50,30 |
| GBTA-2-4x22 | 152 | 92 | 86 | 4xM22 | 07-A2P 0915.04 | 50,30 |
| GBTA-2-2x30 | 152 | 92 | 86 | 2xM30 | 07-A3P 0915.02 | 53,60 |

dimensions in mm

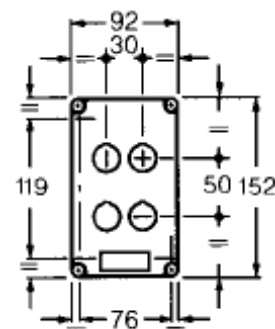
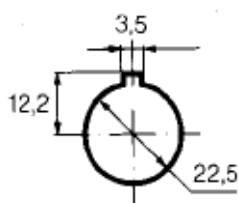


GOGABOX Ersatzdeckel mit Dichtung und Schrauben / replacement cover with seal and screws

| Typ <i>type</i> | L mm | B mm | T mm | Bohrung für <i>hole for</i> | ArtNr | € /Stk. <i>/pc.</i> |
|--------------------|---------|---------|---------|-----------------------------------|----------------|---------------------------|
| GBTAD-2-2-22 | 152 | 92 | 15 | 2xM22 | 07-A2T 0915.02 | 18,05 |
| GBTAD-2-4-22 | 152 | 92 | 15 | 4xM22 | 07-A2T 0915.04 | 18,05 |
| GBTAD-2-2-30 | 152 | 92 | 15 | 2xM30 | 07-A3T 0915.02 | 21,40 |



piercing unit $\varnothing 22$



Preise gültig ab 01.07.2022 exkl. MwSt., freibleibend, Auftragsrabatt auf Anfrage /

prices are valid from 01.07.2022 excl. VAT, subject to change, discounts upon request

sonst. Konditionen siehe www.gogatec.com/AGB.pdf, techn. Änderungen vorbehalten /

terms & conditions can be found on our website: www.gogatec.com/AGB.pdf; error, technical modifications and variations are reserved

Aluminium-Gehäuse für Taster und Schalter / aluminium enclosures for buttons and switches

Abdeckung und Gehäuse sind mit Erdungsanschlüssen ausgestattet /
cover and enclosures are equipped with ground terminals

Material (Gehäuse) / material (enclosures): Aluminium Druckguss beschichtet mit Expoxid Puder / aluminium die-cast coated with expoxid powder

Material (Deckelschrauben) / material (cover screws): Verzinkter Stahl / galvanised steel

Material (Gummidichtung) / material (rubber seal): NBR

Schutzart / protection grade: IP65

Farbe / colour: RAL7042

GOGABOX GBTA-3S Gehäuse mit seitlicher Kabeleinführung / enclosures with side cable entry

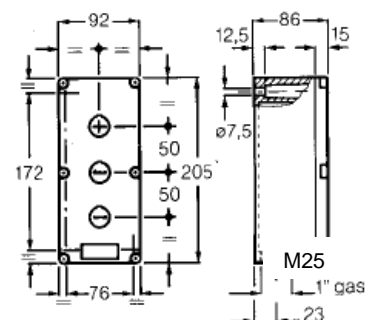
| Typ type | L mm | B mm | T mm | Bohrung für hole for | Kabel- ausgang cable exit | ArtNr | €/Stk. /pc. |
|--------------|---------|---------|---------|----------------------------|---------------------------------|----------------|----------------|
| GBTA-3S-3x22 | 205 | 92 | 86 | 3xM22 | M25 | 07-A2M 0920.03 | 60,80 |
| GBTA-3S-6x22 | 205 | 92 | 86 | 6xM22 | M25 | 07-A2M 0920.06 | 60,40 |
| GBTA-3S-3x30 | 205 | 92 | 86 | 3xM30 | M25 | 07-A3M 0920.03 | 65,60 |



GOGABOX GBTA-3 Gehäuse ohne seitlicher Kabeleinführung / enclosures without side cable entry

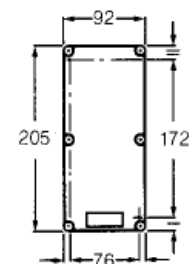
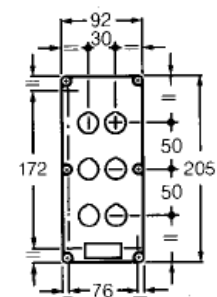
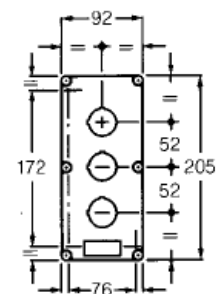
| Type type | L mm | B mm | T mm | Bohrung für hole for | ArtNr | €/Stk. /pc. |
|--------------|---------|---------|---------|----------------------------|----------------|----------------|
| GBTA-3-3x22 | 205 | 92 | 86 | 3xM22 | 07-A2P 0920.03 | 60,80 |
| GBTA-3-6x22 | 205 | 92 | 86 | 6xM22 | 07-A2P 0920.06 | 60,40 |
| GBTA-3-3x30 | 205 | 92 | 86 | 3xM30 | 07-A3P 0920.03 | 65,70 |

dimensions in mm

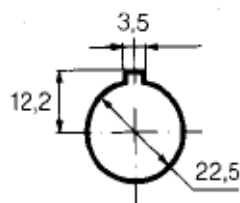


GOGABOX Ersatzdeckel mit Dichtung und Schrauben / replacement cover with seal and screws

| Typ type | L mm | B mm | T mm | Bohrung für hole for | ArtNr | €/Stk. /pc. |
|--------------|---------|---------|---------|----------------------------|----------------|----------------|
| GBTAD-3-3x22 | 205 | 92 | 15 | 3xM22 | 07-A2T 0920.03 | 21,32 |
| GBTAD-3-6x22 | 205 | 92 | 15 | 6xM22 | 07-A2T 0920.06 | 20,98 |
| GBTAD-3-3x30 | 205 | 92 | 15 | 3xM30 | 07-A3T 0920.03 | 26,02 |



piercing unit Ø 22



Preise gültig ab 01.07.2022 exkl. MwSt., freibleibend, Auftragsrabatt auf Anfrage /

prices are valid from 01.07.2022 excl. VAT, subject to change, discounts upon request

sonst. Konditionen siehe www.gogatec.com/AGB.pdf, techn. Änderungen vorbehalten /

terms & conditions can be found on our website: www.gogatec.com/AGB.pdf; error, technical modifications and variations are reserved

Aluminium-Gehäuse für Taster und Schalter / aluminium enclosures for buttons and switches

Abdeckung und Gehäuse sind mit Erdungsanschlüssen ausgestattet /
cover and enclosures are equipped with ground terminals

Material (Gehäuse) / material (enclosures): Aluminium Druckguss beschichtet mit Expoid Puder / aluminium die-cast coated with expoid powder

Material (Deckelschrauben) / material (cover screws): Verzinkter Stahl / galvanised steel

Material (Gummidichtung) / material (rubber seal): NBR

Schutzart / protection grade: IP65

Farbe / colour: RAL7042

GOGABOX GBTA-4S Gehäuse mit seitlicher Kabeleinführung / enclosures with side cable entry



| Typ type | L mm | B mm | T mm | Bohrung für hole for | Kabel- ausgang cable exit | ArtNr | €/Stk. /pc. |
|--------------|---------|---------|---------|----------------------------|---------------------------------|----------------|----------------|
| GBTA-4S-4x22 | 257 | 92 | 86 | 4xM22 | M25 | 07-A2M 0925.04 | 70,90 |
| GBTA-4S-4x30 | 257 | 92 | 86 | 4xM30 | M25 | 07-A3M 0925.04 | 80,60 |

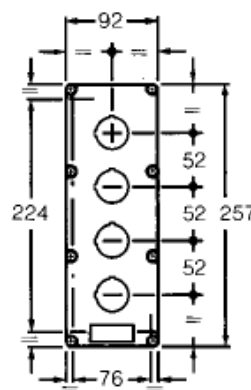
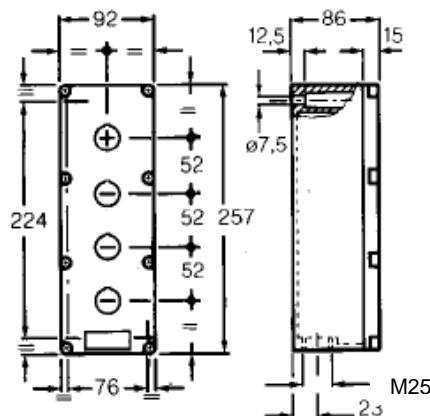
GOGABOX GBTA-4 Gehäuse ohne seitlicher Kabeleinführung / enclosures without side cable entry

| Typ type | L mm | B mm | T mm | Bohrung für hole for | ArtNr | €/Stk. /pc. |
|-------------|---------|---------|---------|----------------------------|----------------|----------------|
| GBTA-4-4x22 | 257 | 92 | 15 | M22 | 07-A2P 0925.04 | 70,30 |
| GBTA-4-4x30 | 257 | 92 | 15 | M30 | 07-A3P 0925.04 | 80,70 |

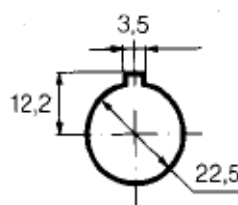
GOGABOX Ersatzdeckel mit Dichtung und Schrauben / replacement cover with seal and screws

| Typ type | L mm | B mm | T mm | Bohrung für hole for | ArtNr | €/Stk. /pc. |
|--------------|---------|---------|---------|----------------------------|----------------|----------------|
| GBTAD-4-4x22 | 257 | 92 | 15 | 4xM22 | 07-A2T 0925.04 | 23,54 |
| GBTAD-4-4x30 | 257 | 92 | 15 | 4xM30 | 07-A3T 0925.04 | 24,59 |

dimensions in mm



piercing unit Ø 22



Preise gültig ab 01.07.2022 exkl. MwSt., freibleibend, Auftragsrabatt auf Anfrage /

prices are valid from 01.07.2022 excl. VAT, subject to change, discounts upon request

sonst. Konditionen siehe www.gogatec.com/AGB.pdf, techn. Änderungen vorbehalten /

terms & conditions can be found on our website: www.gogatec.com/AGB.pdf; error, technical modifications and variations are reserved

Aluminium-Gehäuse für Taster und Schalter / aluminium enclosures for buttons and switches

Abdeckung und Gehäuse sind mit Erdungsanschlüssen ausgestattet /
cover and enclosures are equipped with ground terminals

Material (Gehäuse) / material (enclosures): Aluminium Druckguss beschichtet mit Expoxid Puder / aluminium die-cast coated with expoid powder

Material (Deckelschrauben) / material (cover screws): Verzinkter Stahl / galvanised steel

Material (Gummidichtung) / material (rubber seal): NBR

Schutzart / protection grade: IP65

Farbe / colour: RAL7042

GOGABOX GBTA-8S Gehäuse mit seitlicher Kabeleinführung / enclosures with side cable entry

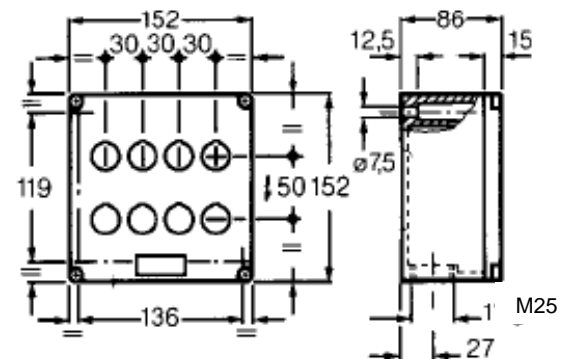
| Typ type | L mm | B mm | T mm | Bohrung für hole for | Kabel- ausgang cable exit | ArtNr | €/Stk. /pc. |
|--------------|---------|---------|---------|----------------------------|---------------------------------|----------------|----------------|
| GBTA-8S-8x22 | 152 | 152 | 86 | 8xM22 | M25 | 07-A2M 1515.08 | 64,60 |
| GBTA-8S-4x30 | 152 | 152 | 86 | 4xM30 | M25 | 07-A3M 1515.04 | 71,50 |



GOGABOX GBTA-8 Gehäuse ohne seitlicher Kabeleinführung / enclosures without side cable entry

| Typ type | L mm | B mm | T mm | Bohrung für hole for | ArtNr | €/Stk. /pc. |
|-------------|---------|---------|---------|----------------------------|----------------|----------------|
| GBTA-8-8x22 | 152 | 152 | 86 | 8xM22 | 07-A2P 1515.08 | 64,00 |
| GBTA-8-4x30 | 152 | 152 | 86 | 4xM30 | 07-A3P 1515.04 | 70,90 |

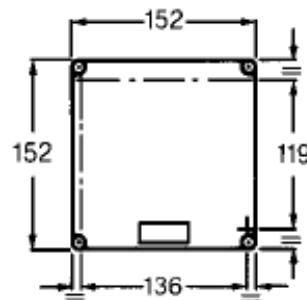
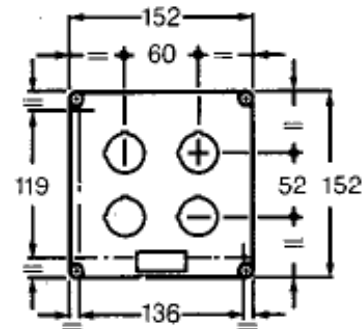
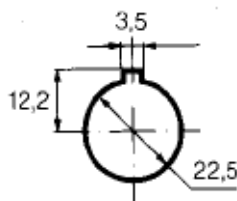
dimensions in mm



GOGABOX Ersatzdeckel mit Dichtung und Schrauben / replacement cover with seal and screws

| Typ type | L mm | B mm | T mm | Bohrung für hole for | ArtNr | €/Stk. /pc. |
|--------------|---------|---------|---------|----------------------------|----------------|----------------|
| GBTAD-8-8x22 | 152 | 152 | 15 | 8xM22 | 07-A2T 1515.08 | 23,12 |
| GBTAD-8-4x30 | 152 | 152 | 15 | 4xM30 | 07-A3T 1515.04 | 23,80 |

piercing unit Ø 22



Preise gültig ab 01.07.2022 exkl. MwSt., freibleibend, Auftragsrabatt auf Anfrage /

prices are valid from 01.07.2022 excl. VAT, subject to change, discounts upon request

sonst. Konditionen siehe www.gogatec.com/AGB.pdf, techn. Änderungen vorbehalten /

terms & conditions can be found on our website: www.gogatec.com/AGB.pdf; error, technical modifications and variations are reserved

Aluminium-Gehäuse für Taster und Schalter / aluminium enclosures for buttons and switches

Abdeckung und Gehäuse sind mit Erdungsanschlüssen ausgestattet /
cover and enclosures are equipped with ground terminals

Material (Gehäuse) / material (enclosures): Aluminium Druckguss beschichtet mit Expoid Puder / aluminium die-cast coated with expoid powder

Material (Deckelschrauben) / material (cover screws): Verzinkter Stahl / galvanised steel

Material (Gummidichtung) / material (rubber seal): NBR

Schutzart / protection grade: IP65

Farbe / colour: RAL7042

GOGABOX GBTA-12S Gehäuse mit seitlicher Kabeleinführung / enclosures with side cable entry

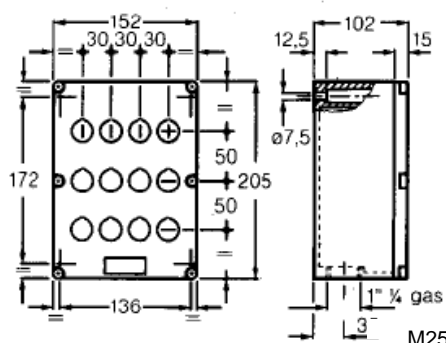
| Typ type | L mm | B mm | T mm | Bohrung für hole for | Kabel- ausgang cable exit | ArtNr | €/Stk. /pc. |
|----------------|---------|---------|---------|----------------------------|---------------------------------|----------------|----------------|
| GBTA-12S-12x22 | 152 | 205 | 102 | 12xM22 | M25 | 07-A2M 1520.12 | 82,50 |
| GBTA-12S-6x30 | 152 | 205 | 102 | 6xM30 | M25 | 07-A3M 1520.06 | 84,50 |



GOGABOX GBTA-12 Gehäuse ohne seitlicher Kabeleinführung / enclosures without side cable entry

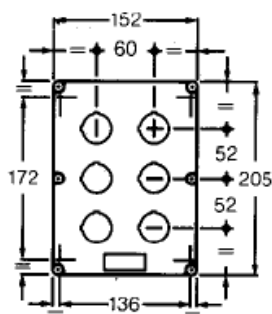
| Typ type | L mm | B mm | H mm | Bohrung für hole for | ArtNr | €/Stk. /pc. |
|---------------|---------|---------|---------|----------------------------|----------------|----------------|
| GBTA-12-12x22 | 152 | 205 | 102 | 12xM22 | 07-A2P 1520.12 | 81,50 |
| GBTA-12-6x30 | 152 | 205 | 102 | 6xM30 | 07-A3P 1520.06 | 83,60 |

dimensions in mm

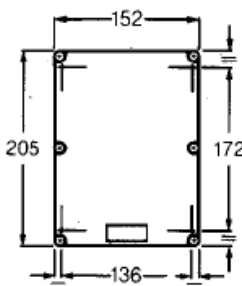
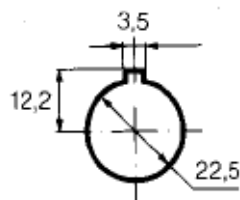


GOGABOX Ersatzdeckel mit Dichtung und Schrauben / replacement cover with seal and screws

| Typ type | L mm | B mm | H mm | Bohrung für hole for | ArtNr | €/Stk. /pc. |
|----------------|---------|---------|---------|----------------------------|----------------|----------------|
| GBTAD-12-12x22 | 152 | 205 | 15 | 12xM22 | 07-A2T 1520.12 | 26,90 |
| GBTAD-12-6x30 | 152 | 205 | 15 | 6xM30 | 07-A3T 1520.06 | 20,83 |



piercing unit Ø 22



Preise gültig ab 01.07.2022 exkl. MwSt., freibleibend, Auftragsrabatt auf Anfrage /

prices are valid from 01.07.2022 excl. VAT, subject to change, discounts upon request

sonst. Konditionen siehe www.gogatec.com/AGB.pdf, techn. Änderungen vorbehalten /

terms & conditions can be found on our website: www.gogatec.com/AGB.pdf; error, technical modifications and variations are reserved

Aluminium-Gehäuse für Taster und Schalter / aluminium enclosures for buttons and switches

Abdeckung und Gehäuse sind mit Erdungsanschlüssen ausgestattet /
cover and enclosures are equipped with ground terminals

Material (Gehäuse) / material (enclosures): Aluminium Druckguss beschichtet mit Expoxid Puder / aluminium die-cast coated with expoxid powder

Material (Deckelschrauben) / material (cover screws): Verzinkter Stahl / galvanised steel

Material (Gummidichtung) / material (rubber seal): NBR

Schutzart / protection grade: IP65

Farbe / colour: RAL7042

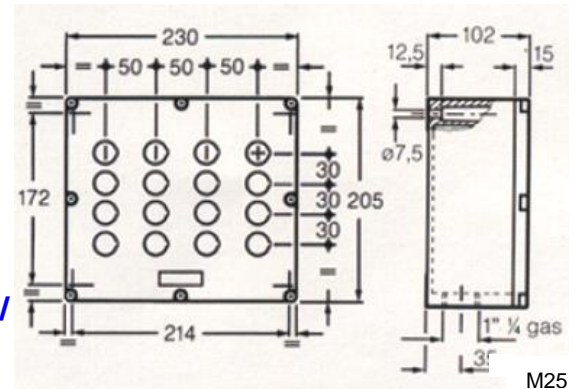
GOGABOX GBTA-16S Gehäuse mit seitlicher Kabeleinführung / enclosures with side cable entry

| Typ type | L mm | B mm | T mm | Bohrung für hole for | Kabel- ausgang cable exit | ArtNr | €/Stk. /pc. |
|----------------|---------|---------|---------|----------------------------|---------------------------------|----------------|----------------|
| GBTA-16S-16x22 | 230 | 205 | 102 | 16xM22 | M25 | 07-A2M 2320.16 | 102,70 |
| GBTA-16S-8x30 | 230 | 205 | 102 | 8xM30 | M25 | 07-A3M 2320.09 | 109,30 |



GOGABOX GBTA-16 Gehäuse ohne seitlicher Kabeleinführung / enclosures without side cable entry

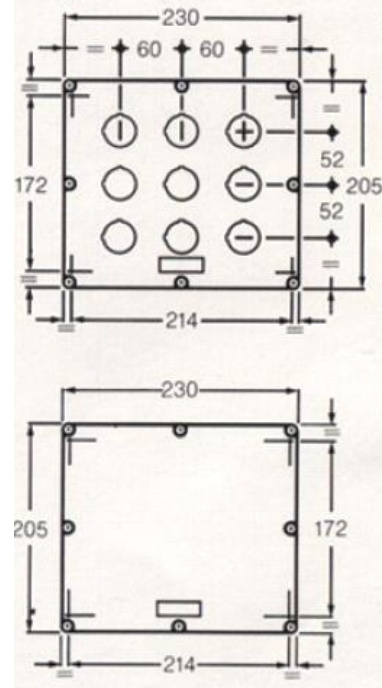
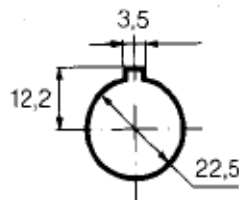
| Typ type | L mm | B mm | T mm | Bohrung für hole for | ArtNr | €/Stk. /pc. |
|---------------|---------|---------|---------|----------------------------|----------------|----------------|
| GBTA-16-16x22 | 230 | 205 | 102 | 16xM22 | 07-A2P 2320.16 | 102,50 |
| GBTA-16-9x22 | 230 | 205 | 102 | 9xM30 | 07-A3P 2320.09 | 109,00 |



GOGABOX Ersatzdeckel mit Dichtung und Schrauben / replacement cover with seal and screws

| Typ type | L mm | B mm | T mm | Bohrung für hole for | ArtNr | €/Stk. /pc. |
|----------------|---------|---------|---------|----------------------------|----------------|----------------|
| GBTAD-16-16x22 | 230 | 205 | 15 | 16xM22 | 07-A2T 2320.16 | 32,89 |
| GBTAD-16-9-30 | 230 | 205 | 15 | 9xM30 | 07-A3T 2320.09 | 35,79 |

piercing unit Ø 22



Preise gültig ab 01.07.2022 exkl. MwSt., freibleibend, Auftragsrabatt auf Anfrage /

prices are valid from 01.07.2022 excl. VAT, subject to change, discounts upon request

sonst. Konditionen siehe www.gogatec.com/AGB.pdf, techn. Änderungen vorbehalten /

terms & conditions can be found on our website: www.gogatec.com/AGB.pdf; error, technical modifications and variations are reserved