

Dank der speziellen Schweißtechnik wird die chemische Zusammensetzung des Materials nicht verändert und somit das Auftreten von Korrosionsbildung an den Schweißnähten verhindert. /

Thanks to the special welding technique, the chemical composition of the material is not changed. Thus, the occurrence of corrosion at the weld seams is prevented.



Der Deckel ist mit Spezialschrauben und Dichtungsscheiben fixiert. Abdichtung aus Spezialschaum (EPDM), ölabweisend und selbstlöschend. Entsprechend den gültigen Vorschriften für die Erdung vorgerüstet. Alle Schachteln sind mit Stiftschrauben für die Fixierung des Barrens DIN ausgerüstet. Bei der Serie PE ist der Deckel für die Standardtastatur vorgebohrt Ø22,5mm. Innenplatte aus sendzimir, lieferbar ab Modell PE02, DE02, PEC03, PEC04. / The cover is fixed with special screws and washers. Seal made of special foam (EPDM), oil resistant & self-extinguishing. In accordance with current regulations for grounding prefitted. All boxes are equipped with studs for fixing the ingot DIN. In the series PE, the cover for the standard keyboard is predrilled Ø22,5mm. Inner panel sendzimir, available from type PE02, DE02, PEC03, PEC04

**Material / material:** Edelstahl AISI 304 / stainless steel

**Dichtung / sealing:** EPDM Schaumdichtung, ölabweisend & selbstverlöschend / EPDM foam seal, oil-repellant and self-extinguishing

**Temperaturbereich / temperature range:** -20°C bis +60°C mit PUR-Schaumdichtung / -20°C up to +60°C with PUR foam seal  
-40°C bis +180°C mit Silikon-Schaumdichtung / -40°C up to +180°C with silicone foam seal

**Schutzart / protection grade:** bei korrekter Installation der Komponenten IP66 entsprechend CE EIN 60529 / if prop. inst. components IP66 acc. CE EN 60529

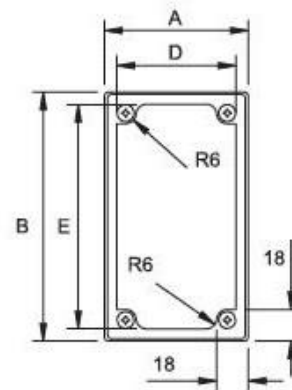
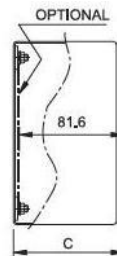
**Montageplatte / mounting plate:** sendzimiervverzinkt / sendzimir galvanised

**Zulassungen / approvals:** UL auf Anfrage / upon request



### GOGABOX DE Kleingehäuse / small case

A	B	C	D	E	passende Montageplatte mounting plate	ArtNr	€ /Stk. /pc.
82	82	86	68	68	-	49-DE01/304	102,30
82	142	86	68	128	49-P02C03	49-DE02/304	97,10
82	202	86	68	188	49-P03	49-DE03/304	116,70
132	152	86	118	138	49-P04C06	49-DE04/304	121,80



Montageplatten siehe Zubehör / for mounting plates please look accessories

Preise gültig ab 01.01.2017 exkl. MwSt., freibleibend, Auftragsrabatt auf Anfrage /

prices are valid from 01.01.2017 excl. VAT, subject to change, discounts upon request

sonst. Konditionen siehe [www.gogatec.com/AGB.pdf](http://www.gogatec.com/AGB.pdf), techn. Änderungen vorbehalten /

terms & conditions can be found on our website: [www.gogatec.com/AGB.pdf](http://www.gogatec.com/AGB.pdf); error, technical modifications and variations are reserved

Dank der speziellen Schweißtechnik wird die chemische Zusammensetzung des Materials nicht verändert und das Auftreten von Korrosionsbildung an den Schweißnähten verhindert. / Thanks to the special welding technique, the chemical composition of the material is not changed. Thus, the occurrence of corrosion at the weld seams is prevented.

Der Deckel ist mit Spezialschrauben und Dichtungsscheiben fixiert. Abdichtung aus Spezialschaum (EPDM), ölabweisend und selbstlöschend. Entsprechend den gültigen Vorschriften für die Erdung vorgefertigt. Alle Schachteln sind mit Stiftschrauben für die Fixierung des Barrens DIN ausgerüstet. Der Deckel ist für die Standardtastatur vorgebohrt Ø22,5mm. Innenplatte sendzimirverzinkt, lieferbar ab Modell PE02. / The cover is fixed with special screws and washers. Seal made of special foam (EPDM), oil resistant & self-extinguishing. In accordance with current regulations for grounding prefitted. All boxes are equipped with studs for fixing the ingot DIN. The cover for the standard keyboard is predrilled Ø22,5mm. Inner panel sendzimir galvanised, available from type PE02.

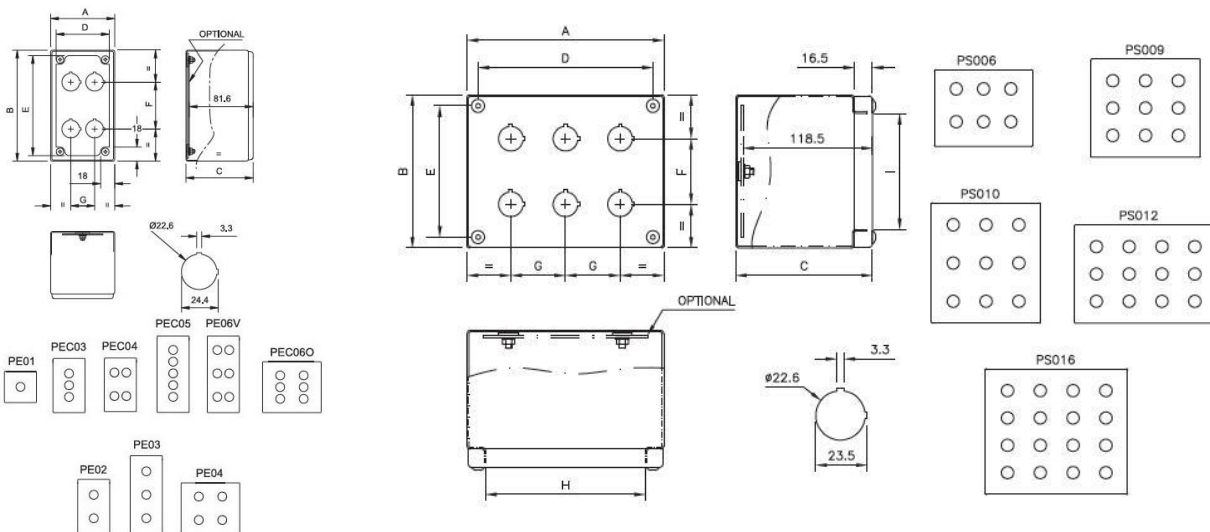
**Dichtung / sealing:** EPDM Schaumdichtung, ölabweisend & selbstverlöschend / EPDM foam seal, oil-repellant and self-extinguishing  
**Temperaturbereich / temperature range:** -20°C bis +60°C mit PUR-Schaumdichtung / -20°C up to +60°C with PUR foam seal  
 -40°C bis +180°C mit Silikon-Schaumdichtung / -40°C up to +180°C with silicone foam seal



**Schutzart / protection grade:** bei korrekter Installation der Komponenten IP66 entsprechend CE EIN 60529 / if proper inst. components IP66 acc. CE EN 60529  
**Montageplatte / mounting plate:** sendzimirverzinkt / sendzimir galvanised  
**Zulassungen / approvals:** UL auf Anfrage / upon request

### GOGABOX PE Tastergehäuse mit Bohrungen für Taster und Schalter / switch case with holes for switches and buttons

A	B	C	D	E	F	G	H	I	passende Montageplatte	Material	ArtNr	€
mm	mm	mm	mm	mm	mm	mm	mm	mm	mounting plate	material		Stk.
												/pc.
82	82	86	68	68	-	-			-		49-PE01/304	97,10
82	142	86	68	128	60	-			49-P02C03	AISI304	49-PE02/304	102,50
82	142	86	68	128	30	-			49-P02C03		49-PEC03/304	109,10
82	142	86	68	128	60	30,5			49-P02C03		49-PEC04/304	111,70
82	202	86	68	188	60	-			49-P03		49-PE03/304	121,80
82	202	86	68	188	30	-			49-P03		49-PEC05/304	121,80
82	202	86	68	188	60	30,5			49-P03		49-PEC06V/304	121,80
152	132	86	138	118	60	60			49-P04C06		49-PE04/304	129,40
152	132	86	138	118	30	60			49-P04C06		49-PEC06O/304	129,40
190	150	125	170	130	60	50	158	118	49-PL006		49-PS06H/304	170,00
210	190	125	190	170	50	60	178	158	49-PL009	AISI 304	49-PS09H/304	176,00
270	190	125	250	170	50	60	238	158	49-PL012		49-PS12H/304	203,00
270	240	125	250	220	50	60	238	208	49-PL016		49-PS16H/304	214,00
190	150	125	170	130	60	50	156	116	49-PL006		49-PS06H/316	214,00
210	210	125	190	190	60	60	176	176	49-PL010	AISI 316L	49-PS09H/316	264,00
270	190	125	250	250	50	60	236	156	49-PL012		49-PS12H/316	254,00
270	240	125	250	250	50	60	236	206	49-PL016		49-PS16H/316	272,00



Preise gültig ab 01.07.2022 exkl. MwSt., freibleibend, **NETTOPREISE** / prices are valid from 01.07.2022 excl. VAT, subject to change, **NET PRICES**  
 sonst. Konditionen siehe [www.gogatec.com/AGB.pdf](http://www.gogatec.com/AGB.pdf), techn. Änderungen vorbehalten / terms & conditions can be found on our website: [www.gogatec.com/AGB.pdf](http://www.gogatec.com/AGB.pdf); error, technical modifications and variations are reserved

## GOGABOX Wandbefestigung für GOGABOX PE / wall mounting

Die Wandbefestigung wird mit einem Montagekit ausgeliefert und kann leicht durch zwei Bohrlöcher an der Unterseite des Gehäuses montiert werden. Das Gehäuse bleibt unverändert dicht gegen Wasser und Staub, da das Kit über Spezialdichtungen verfügt. /

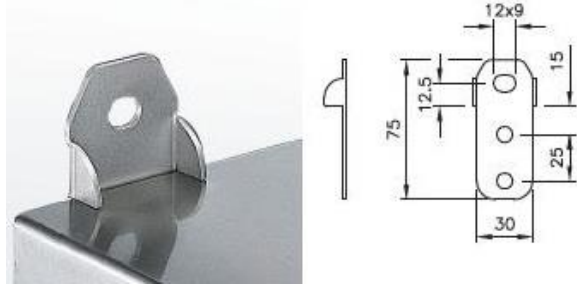
*The wall mounting is supplied with a mounting kit and can be assembled by two holes on the underside of the case. The case has special seals and so it's water- and dustproof.*

**Material / material:** AISI 316 S.S

**Aufhängungsloch / suspension hole:** Langloch 12x9 mm / slot 12x9 mm

**Montagelöcher-Ø / mounting holes:** 8 mm

ArtNr	VPE Stk.	€ /VPE /PU
49-SP021	2	11,84

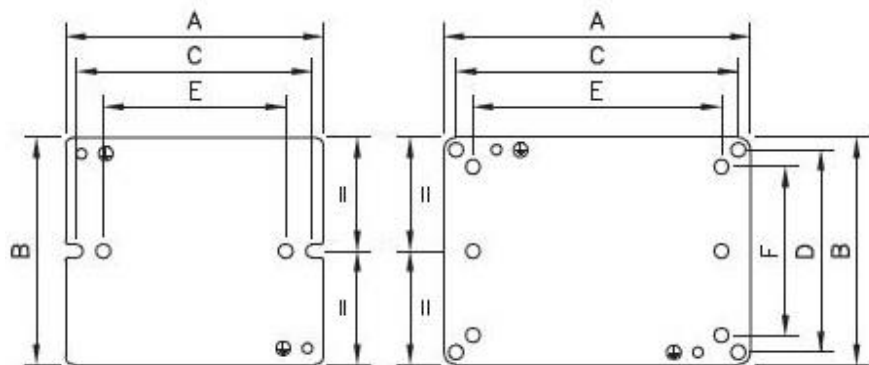


## GOGABOX Montageplatte für GOGABOX PE / mounting plate

Die Montageplatte wird auf Gewindebolzen befestigt. / *The mounting plate is mounted on the threaded bolt.*

**Material / material:** sendzimir verzinkter Stahl / *sendzimir galvanised steel*

A mm	B mm	C mm	D mm	ArtNr	€ /Stk. /pc.
125	52	117	-	49-P02C03	7,11
185	52	177	-	49-P03	7,62
135	102	127	-	49-P04C06	7,62
162	100	148	-	49-PL006	7,62
182	140	168	-	49-PL009	12,20
182	160	168	-	49-PL010	7,62
242	140	228	-	49-PL012	7,62
242	190	228	-	49-PL016	10,15
280	190	265	175	49-PL020	10,15
280	240	265	225	49-PL025	11,84
360	260	345	245	49-PL043	12,69



Preise gültig ab 01.07.2022 exkl. MwSt., freibleibend, **NETTOPREISE /**

*prices are valid from 01.07.2022 excl. VAT, subject to change, NET PRICES*

sonst. Konditionen siehe [www.gogatec.com/AGB.pdf](http://www.gogatec.com/AGB.pdf), techn. Änderungen vorbehalten /

*terms & conditions can be found on our website: www.gogatec.com/AGB.pdf; error, technical modifications and variations are reserved*